

# ALSTER FAHRRADACHSEN AN DER ALSTER

Vorabmaßnahme 2022

Foto: LSBG

Hamburg 23.03.2022



Hamburg

- 01 Anlass
- 02 Vorabmaßnahme
- 03 Ablaufplan

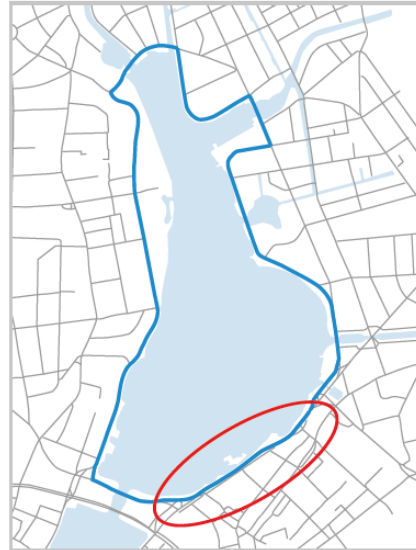
ANLASS

01

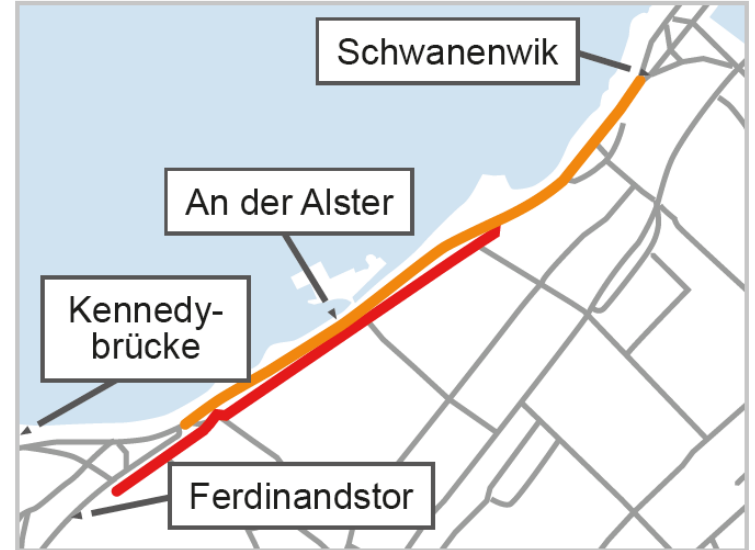
# ANLASS

## Ausbau der Alster Fahrradachsen

Ziel ist ein sicheres, zügiges und komfortables Vorankommen auf den vielbefahrenen Wegen rund um die Alster.



■ Alster Fahrradachsen



■ Nebenfahrbahn

■ Zwei-Richtung-Radweg alsterseitig

# ANLASS



Foto: ARGUS

# ANLASS

## SCHRITT 1 - VORABMAßNAHME

### Radverkehr

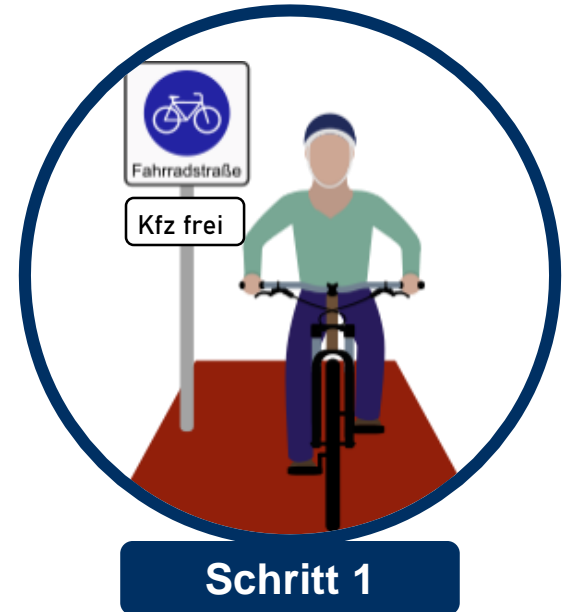
- Fahrradstraße in der östlichen Nebenfahrbahn (stadtauswärts) – Kfz frei
- geschützter Radweg ab Ende der Nebenfahrbahn (stadtauswärts)
- Zwei-Richtung-Radwege alsterseitig auf Höhe Lohmühlenstraße (stadteinwärts)

### Parkplätze

- weitestgehender Erhalt der Parkplätze

### Bäume und Grünflächen

- Erhalt der Grünflächen



# ANLASS

## SCHRITT 2 - GESAMTUMBAU

### Radverkehr

- alsterseitig Verbreiterung des Zwei-Richtungs-Radweges und räumliche Trennung zum Fußverkehr

### Parkplätze

- Einrichtung von Be- und Entladezonen für anliegendes Gewerbe

### Bäume und Grünflächen

- Gestalterische Aufwertung des Alstervorlandes



Schritt 2

# VORABMAßNAHME PLÄNE

02



# ÜBERSICHTSKARTE



# ÜBERSICHTSKARTE

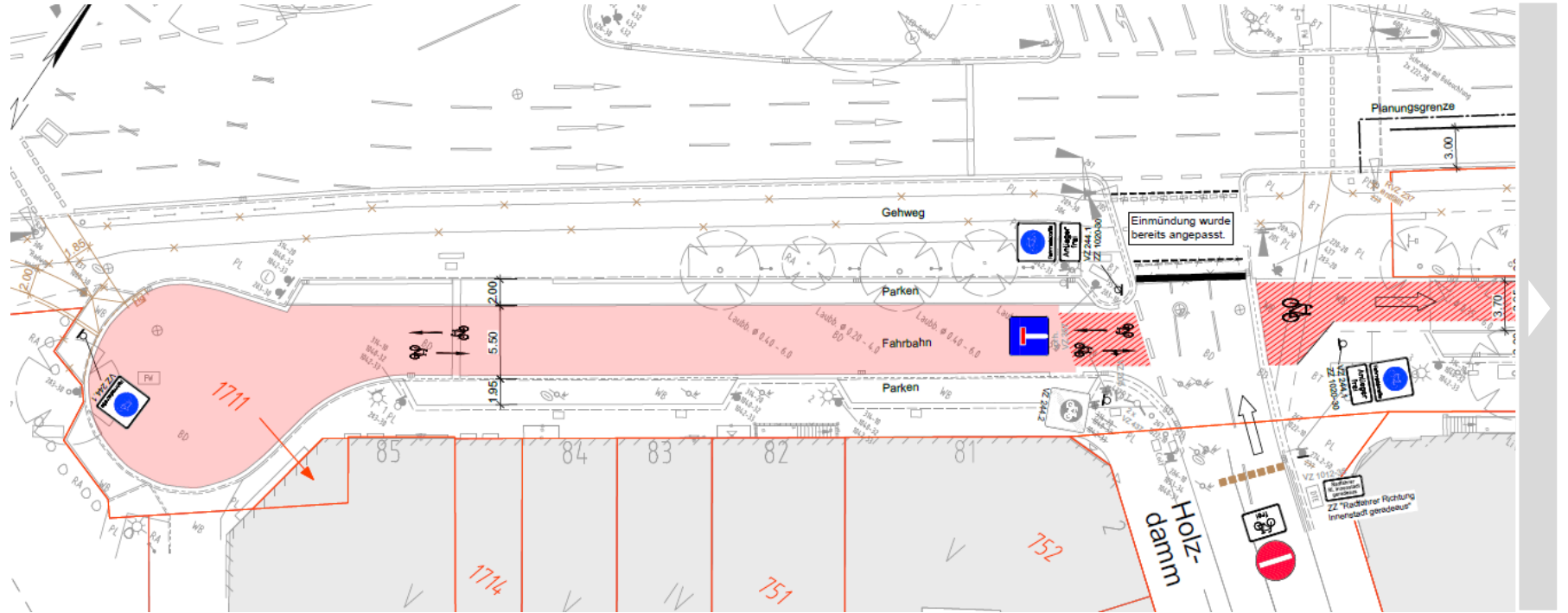


An der Alster | Alster Fahrradachsen Abschnitt 4

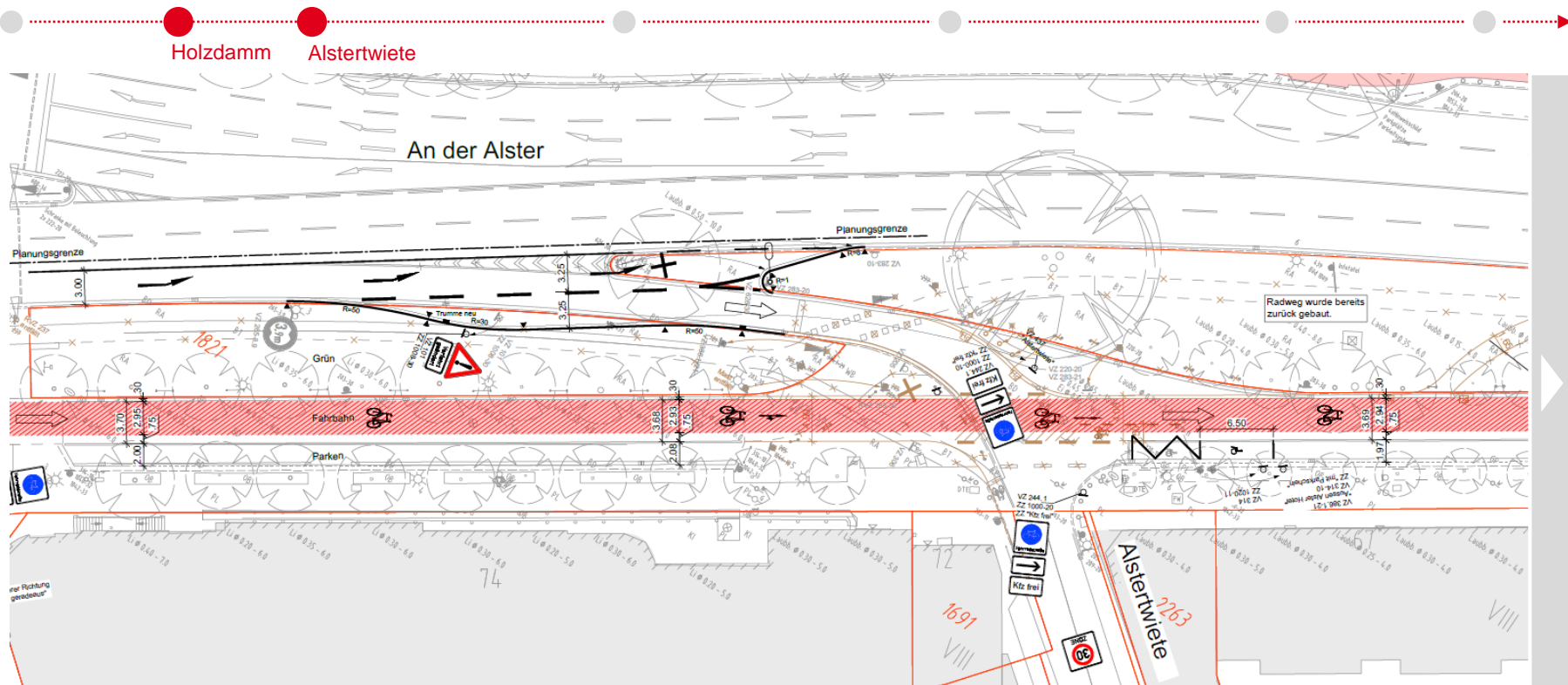
# VORABMAßNAHME PLÄNE

Ferdinandstor

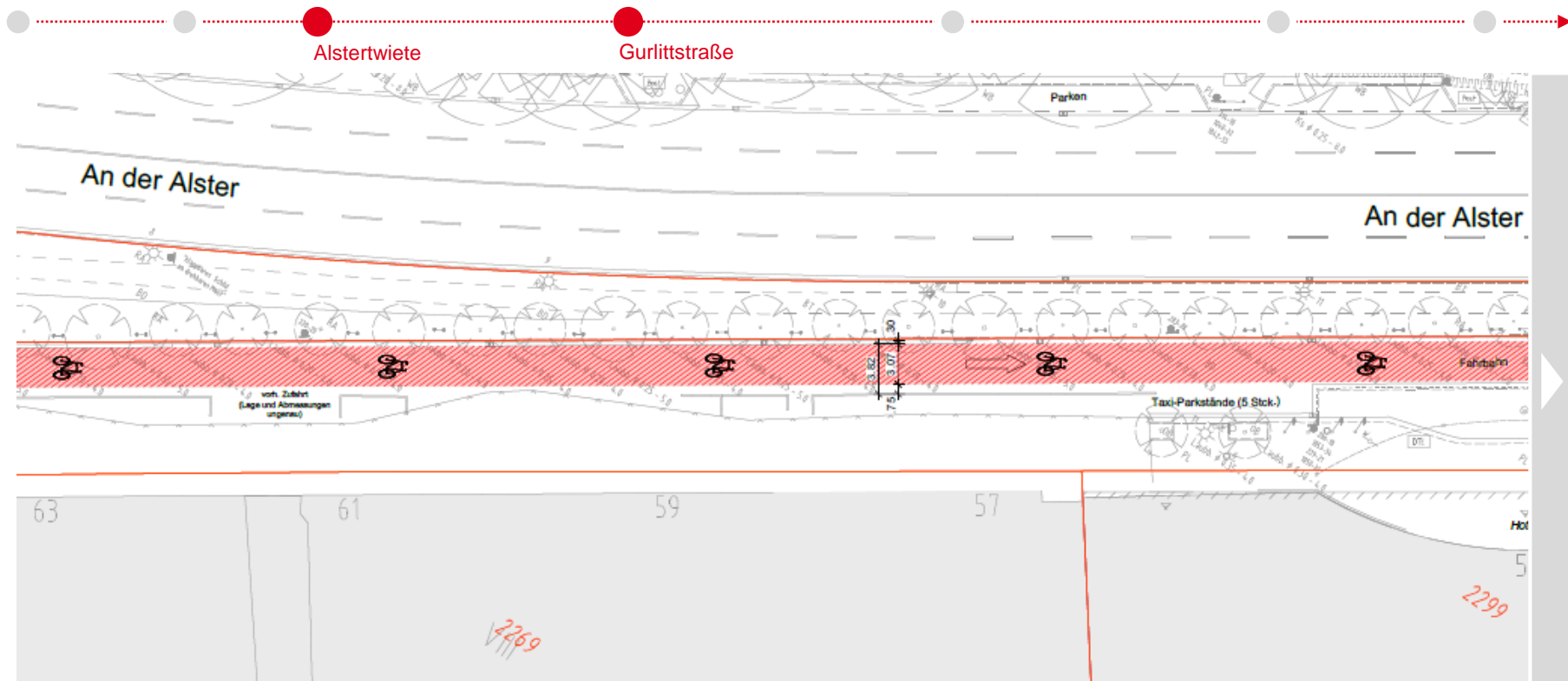
Holzdam



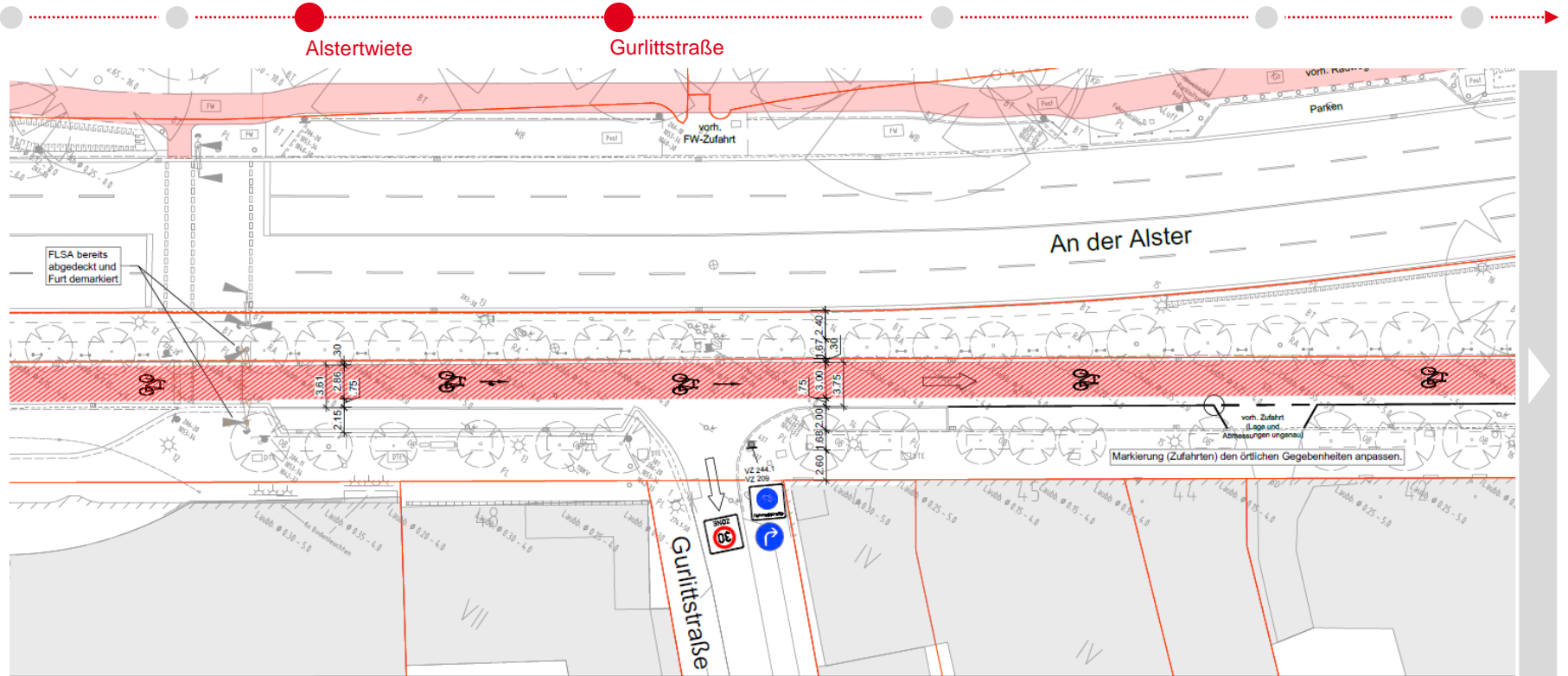
# VORABMAßNAHME PLÄNE



# VORABMAßNAHME PLÄNE



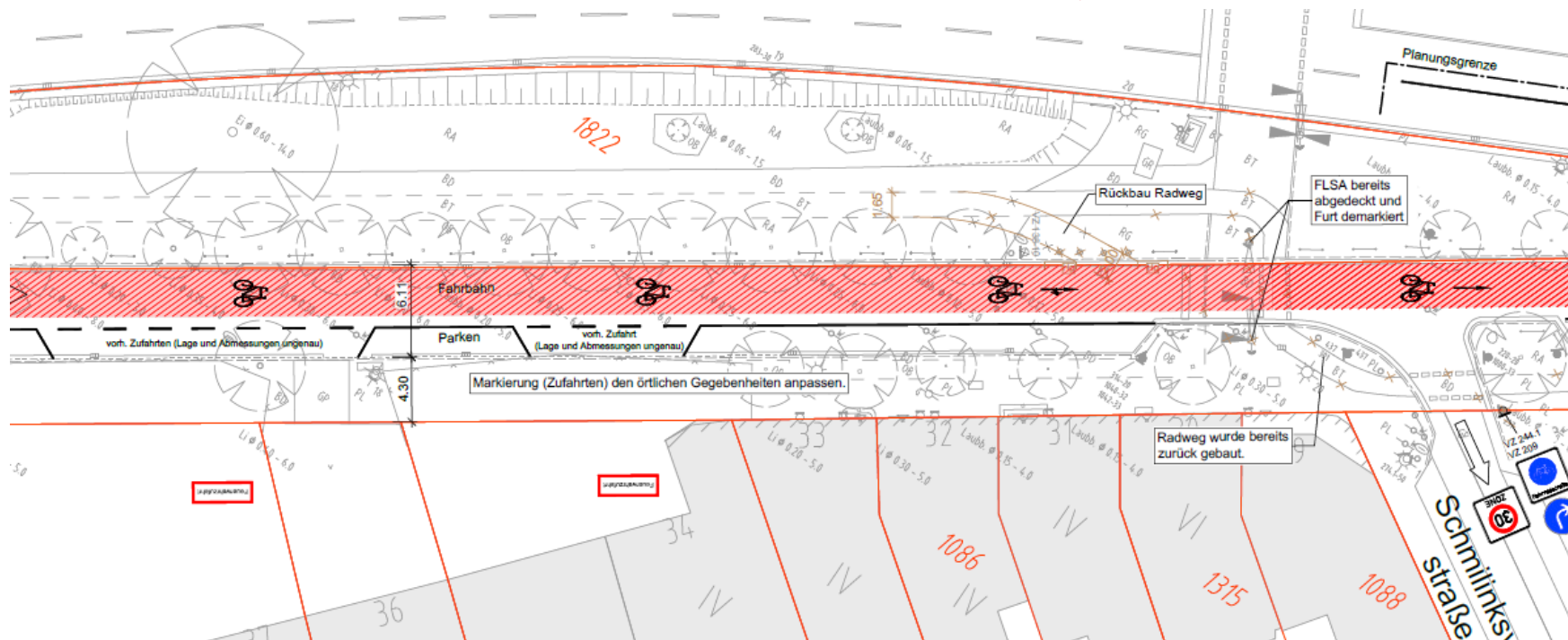
# VORABMAßNAHME PLÄNE



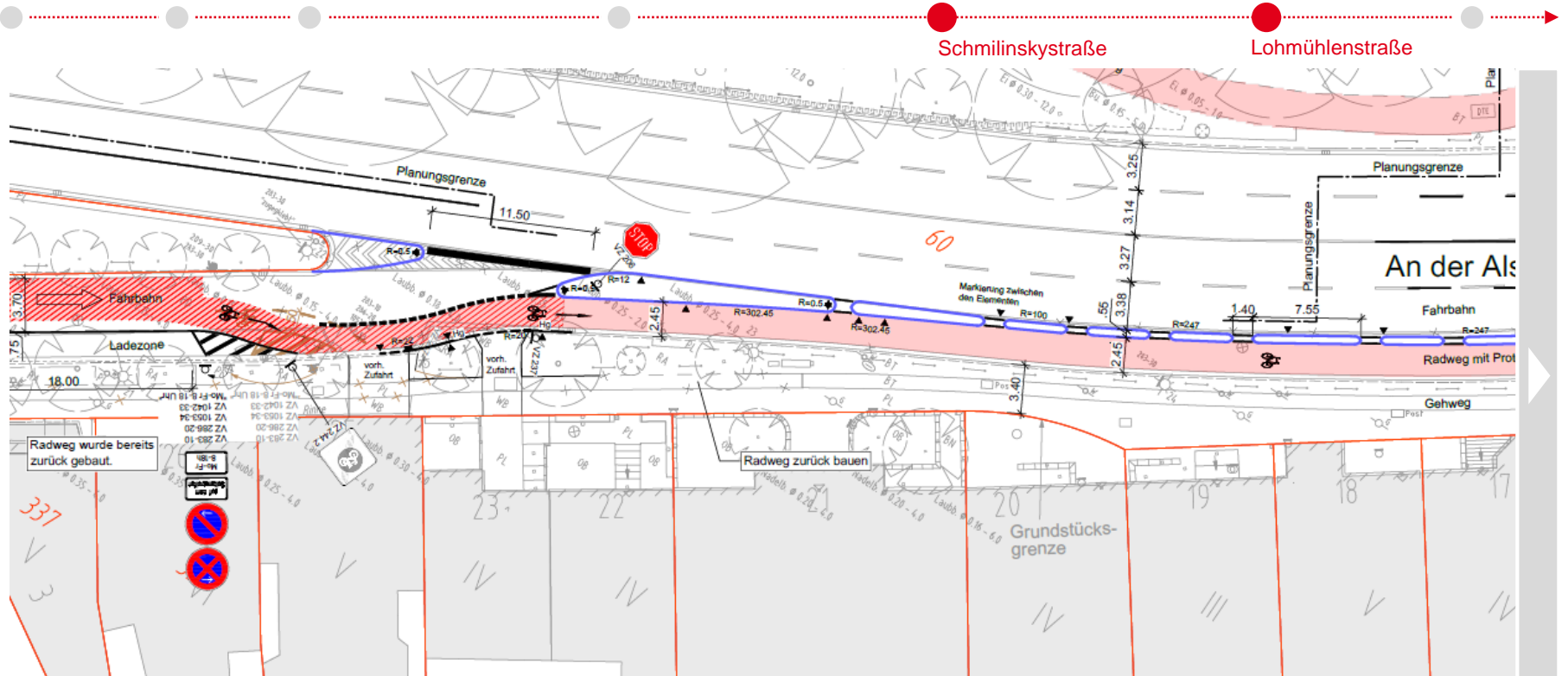
# VORABMAßNAHME PLÄNE

Gurlittstraße

Schmilinskystraße



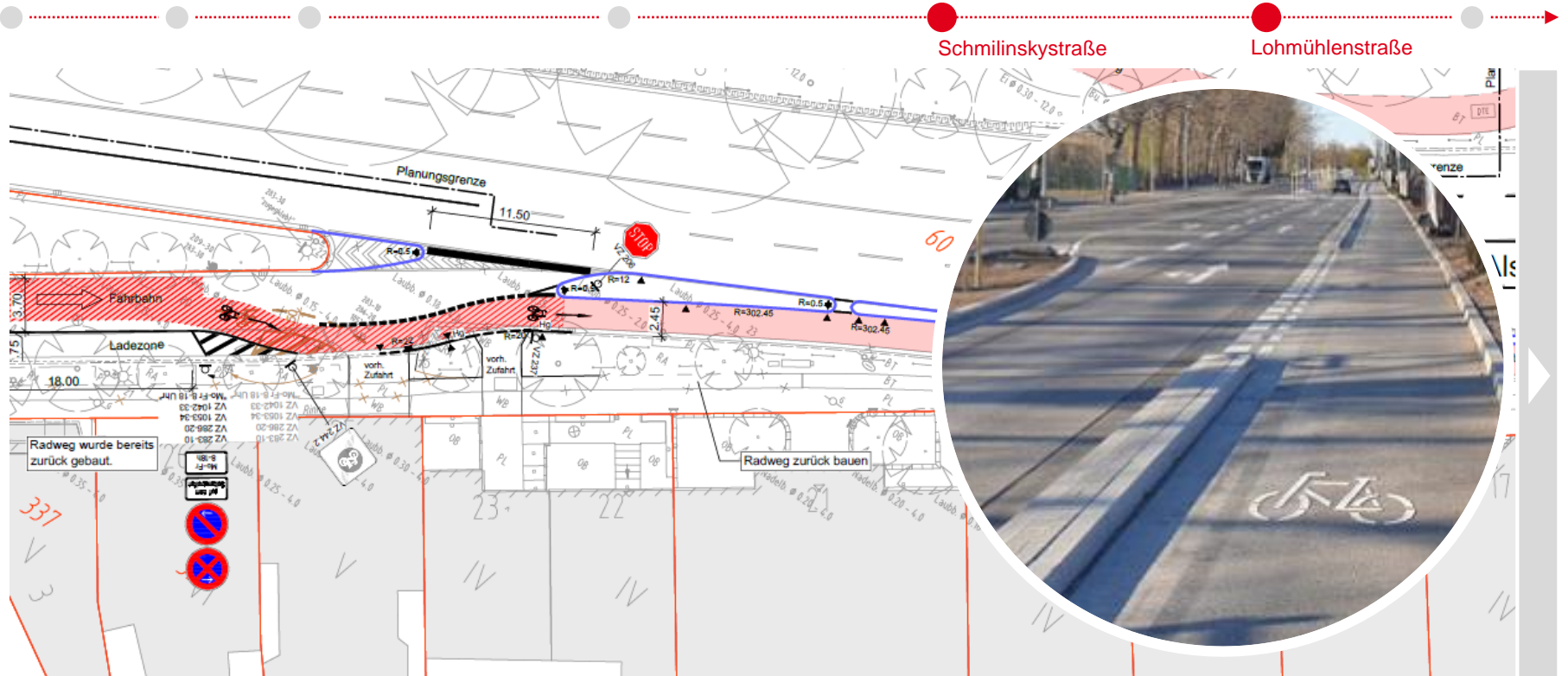
# VORABMAßNAHME PLÄNE



An der Alster | Alster Fahrradachsen Abschnitt 4



# VORABMAßNAHME PLÄNE

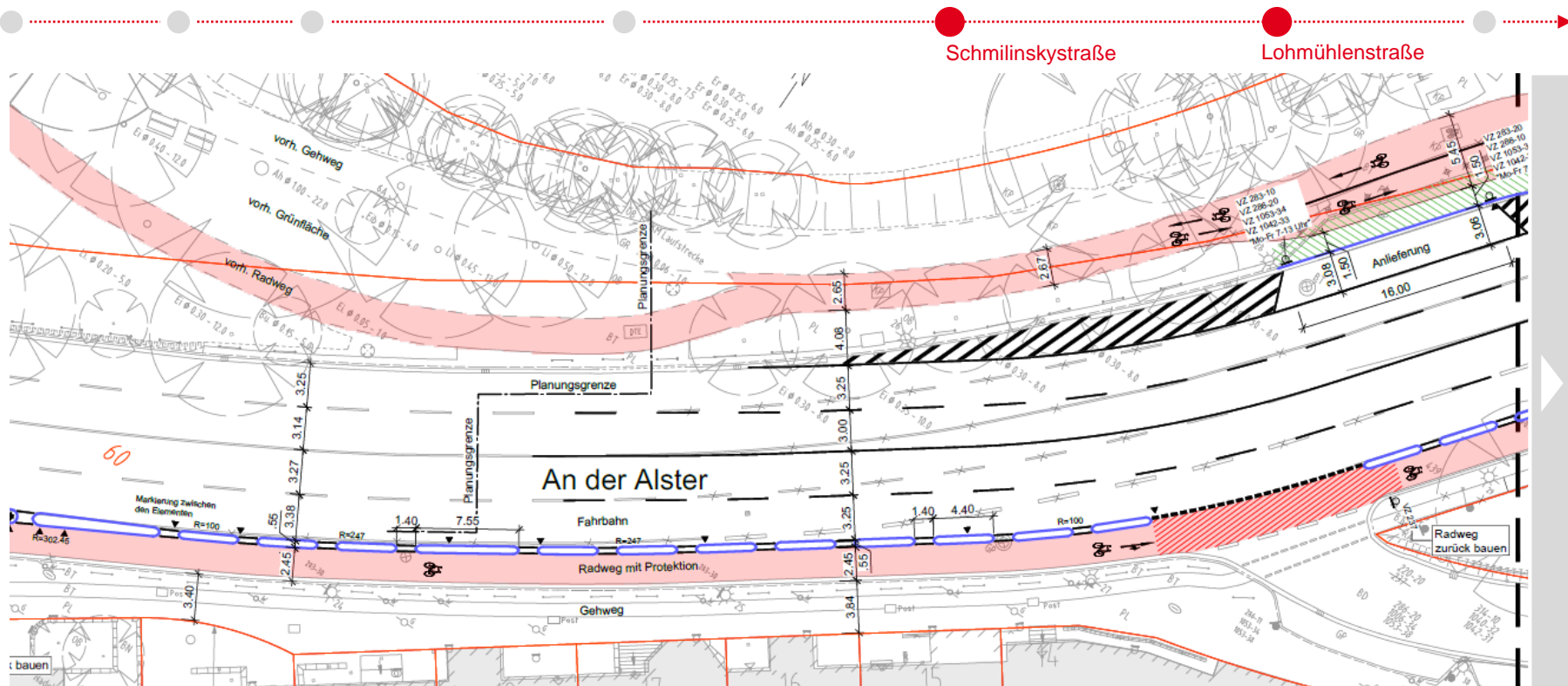


Schmilinskystraße

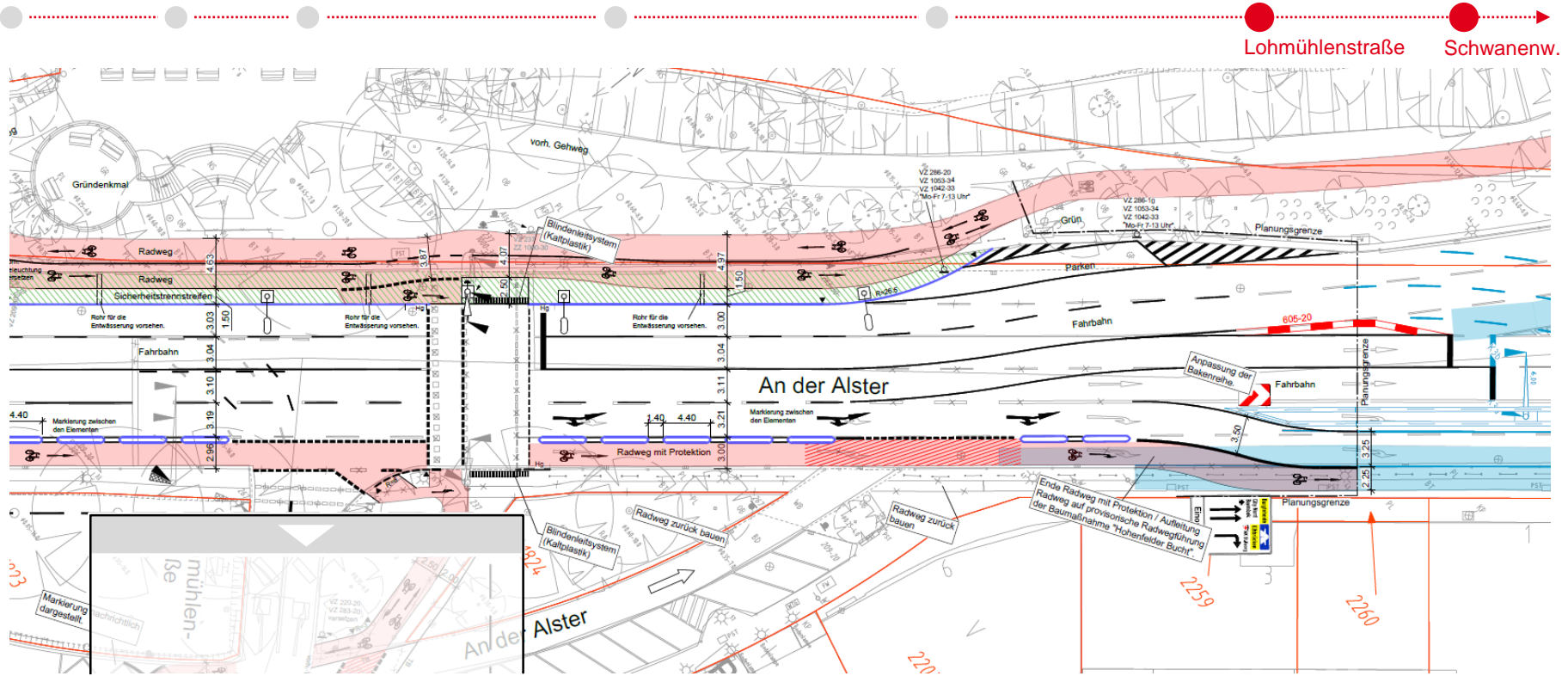
Lohmühlenstraße

An der Alster | Alster Fahrradachsen Abschnitt 4

# VORABMAßNAHME PLÄNE



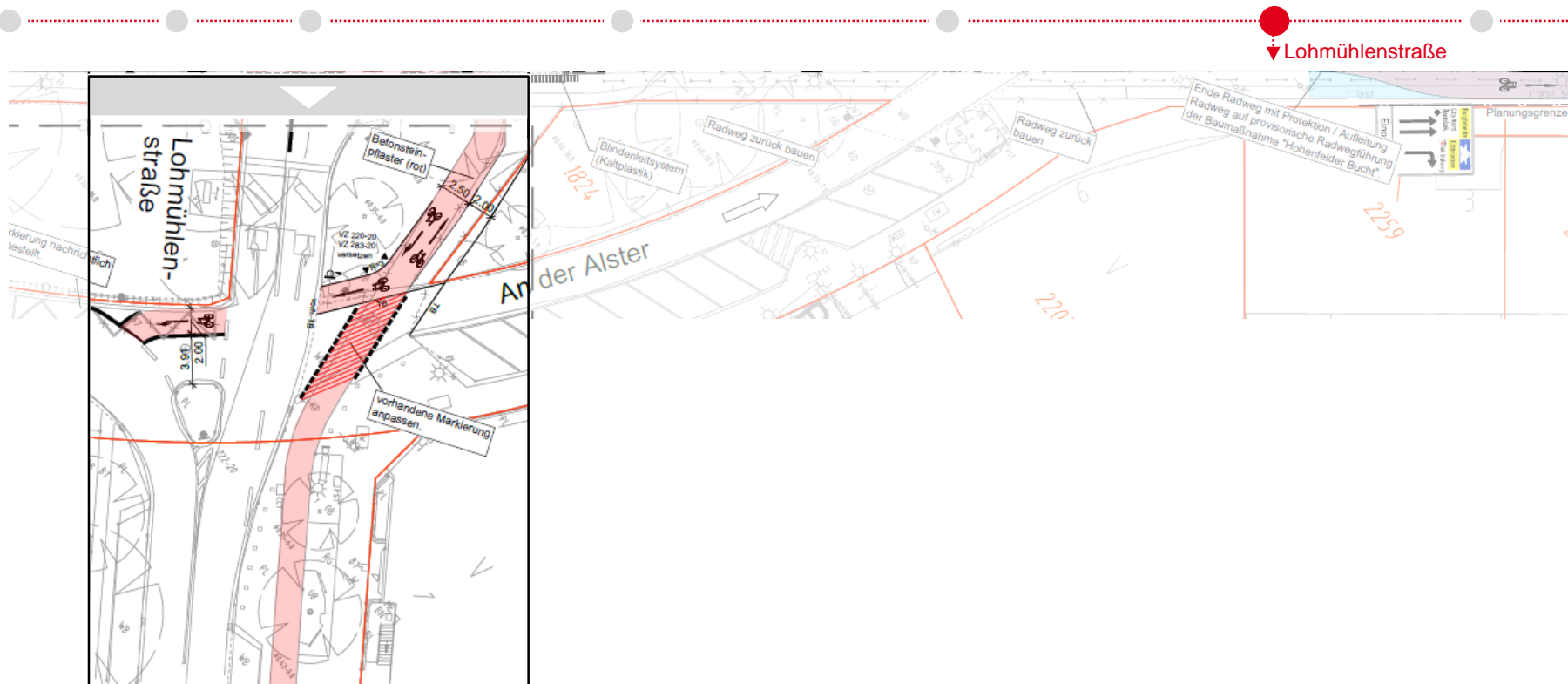
# VORABMAßNAHME PLÄNE



Lohmühlenstraße

Schwanenw.

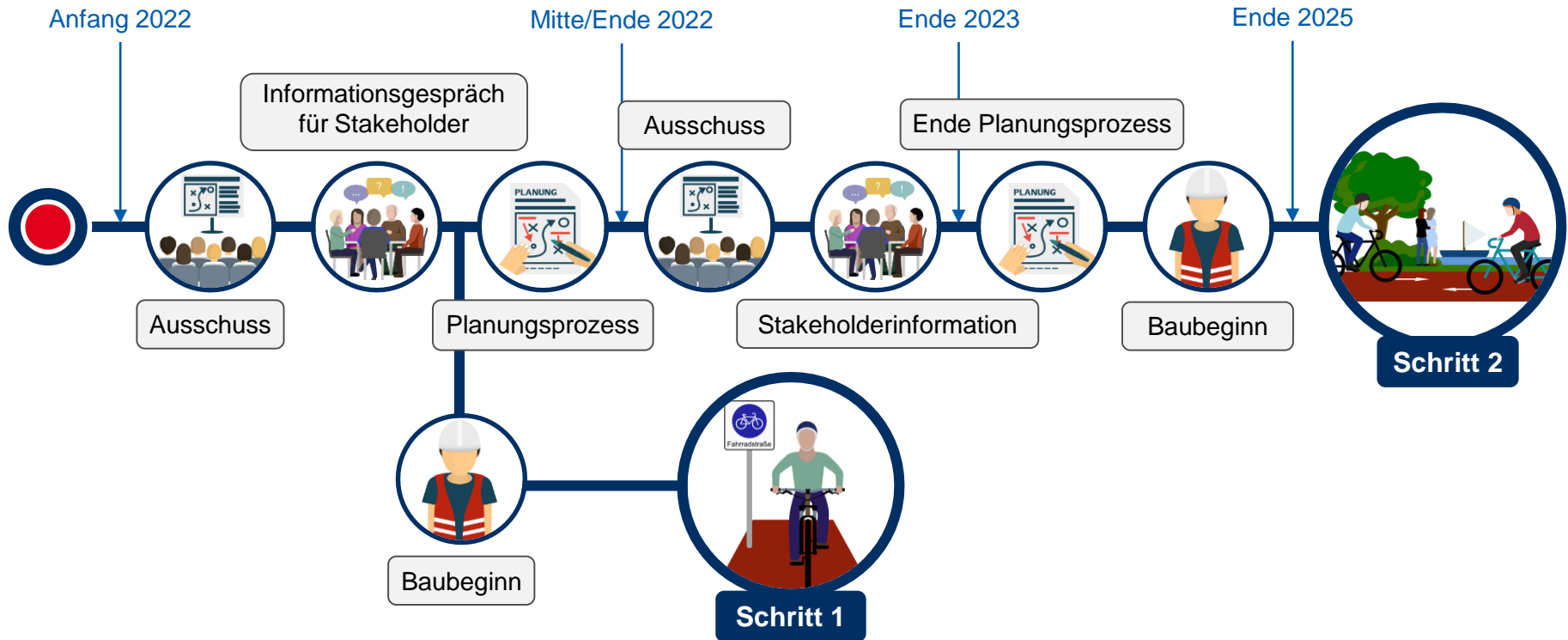
# VORABMAßNAHME PLÄNE



# ABLAUFPLAN

03

# ABLAUFPLAN



VIELEN DANK  
FÜR IHRE  
AUFMERKSAMKEIT



Foto: LSBG



Hamburg