

STANDORT

MESSEMAGAZIN HAMBURG

EXPO 23 REAL

4. – 6. OKTOBER
MESSE MÜNCHEN,
HALLE B2, STAND 430

**EUROPAS VORZEIGE-
METROPOLE FÜR
KLIMASCHUTZ UND
WIRTSCHAFTSWACHSTUM**

EUROPE'S SHOWCASE CITY
FOR CLIMATE PROTECTION AND
ECONOMIC GROWTH

**HOTSPOTS FÜR
WIRTSCHAFT,
WISSENSCHAFT UND
STARTUPS**

HOTSPOT FOR BUSINESS,
SCIENCE AND STARTUPS

Sehr geehrte Besucherinnen und Besucher, Dear Visitors,



© SENATSKANZLEI HAMBURG

Karen Pein
Senatorin für Stadt-
entwicklung und Wohnen
[Karen Pein](#)
[Minister for Urban](#)
[Development and Housing](#)

selten waren in der Bau- und Immobilienbranche Unternehmergeist und Fantasie so gefragt wie derzeit: Gestiegene Baukosten, verschärfte Finanzierungsbedingungen und ein Mangel an Fachkräften sorgen aktuell für kräftigen Gegenwind ausgerechnet da, wo sich alle mehr Tempo wünschen.

Hamburg ist der richtige Ort, um diesen Herausforderungen engagiert zu begegnen. Als wachsende Top-Metropole, die regelmäßig zu einer der reizvollsten und grünsten Großstädte der Welt gekürt wird, lädt Hamburg Planer und Projektentwickler von überall her ein, rund um Elbe und Alster in Wohnraum und Gewerbeflächen zu investieren. Je qualitätvoller das Projekt, desto größer die Chance seiner Realisierung.

Hamburgs Senat unterstützt Sie nach Kräften unter anderem mit einer erheblich aufgestockten Wohnraum- und Sanierungsförderung und mit einer modernen, effektiven Verwaltung. Bei uns finden Sie ein Klima vor, in dem einer der attraktivsten Märkte für Immobilien womöglich genau Ihr Vorhaben erwartet – 10.337 fertiggestellte neue Wohnungen in Hamburg allein 2022 sprechen eine deutliche Sprache.

Ich freue mich auf die Begegnung mit Ihnen auf dieser internationalen Fachmesse für Immobilien und Investitionen. Sprechen Sie mich an!

In today's construction and real estate industry, an entrepreneurial mindset and creativity are more in demand than ever: rising construction costs, tougher financing conditions and a shortage of skilled workers are currently creating a strong headwind – at a time when everyone would rather speed things up.

Hamburg is the ideal location to actively address these challenges: as a growing metropolis that is frequently voted one of the most attractive and greenest cities worldwide, Hamburg invites planners and project developers from near and far to invest in residential and commercial space within the Hamburg municipality. And the higher the quality of the project, the greater the chance of realisation.

The Hamburg Senate is providing systematic support e.g. by considerably increased funding volumes for housing and refurbishment projects as well as modern, effective administrative processes. Featuring a favourable business climate, Hamburg is home to a highly attractive real estate market that may be awaiting exactly your project – 10,337 new residential units completed in Hamburg in 2022 alone certainly speak for themselves.

I am looking forward to meeting you at this international trade fair for real estate and investment. Please feel free to address me on-site.

Ihre/Best wishes,



Karen Pein
Senatorin für Stadtentwicklung und Wohnen
Minister for Urban Development and Housing

INHALTSVERZEICHNIS

Content

-
- 4 Aussteller im Überblick**
Exhibitors at a glance
 - 6 Europas Vorzeigemetropole für Klimaschutz und Wirtschaftswachstum**
Europe's showcase city for climate protection and economic growth
 - 12 Hotspots für Wirtschaft, Wissenschaft und Startups**
Hotspot for business, science and startups
 - 16 Premiumpartner**
Premium partners
 - 37 Aussteller**
Exhibitors
 - 57 Logopartner**
Logo partners
 - 60 Startups**
Startups
 - 62 Standübersicht**
Floor plan
 - 64 Impressum**
Imprint

VERANSTALTUNGEN

Events

MITTWOCH, 4. OKTOBER 2023

- » 16.00 Hamburg.HafenCity.Talk mit Karen Pein, Senatorin für Stadtentwicklung und Wohnen
- » 17.00 Norddeutscher Empfang auf dem Schleswig-Holstein-Stand
- » 19.00 Standparty mit der Band „Da Capo“

WEDNESDAY, 4 OCTOBER 2023

- » 16.00 Hamburg.HafenCity.Talk with Karen Pein, Hamburg Minister for Urban Development and Housing
- » 17.00 Northern Germany Reception at the Schleswig-Holstein Stand
- » 19.00 Party at the stand with the band "Da Capo"

AUSSTELLER IM ÜBERBLICK: A – H

Exhibitors at a glance: A – H

A

- 58** ADOLF WEBER Grundbesitz- und Projektgesellschaft
- 38** ALDI Immobilienverwaltung GmbH & Co. KG
- 55** ASCAVO AG
- 55** AUG. PRIEN Immobilien, Gesellschaft für Projektentwicklung mbH
- 38** Aurelis Real Estate Service GmbH

B

- 55** bauteq
- 39** Bayerische Hausbau GmbH & Co. KG
- 39** Behrendt Gruppe GmbH & Co. KG
- 40** BRL BOEGE ROHDE LUEBBEHUESEN
Partnerschaft von Rechtsanwälten, Wirtschaftsprüfern,
Steuerberatern mbB

C

- 58** C.P.H. Projekt- u. Baumanagement GmbH

D

- 40** DEUTSCHE IMMOBILIEN Entwicklungs GmbH
- 41** Ditting GmbH & Co. KG
- 27** Dr. Helmut Greve Bau- und Boden-AG
- 41** Dr. Klein Wowi Finanz AG
- 58** Drees & Sommer SE

E

- 42** EGNO | Entwicklungsgesellschaft Norderstedt mbH
- 43** EUROPA-CENTER AG

F

- 43** FRANK

G

- 44** GF German Finance GmbH
- 58** gmp Architekten von Gerkan, Marg und Partner
- 28** Grossmann & Berger GmbH

H

- 17** HafenCity Hamburg GmbH
- 24** Hamburg Invest
- 44** Hamburg Port Authority AöR
- 56** HAMBURG TEAM
- 29** Hamburger Sparkasse AG
- 56** Hamburger Volksbank
- 30** HANSAINVEST Hanseatische Investment-GmbH
- 31** HANSAINVEST Real Assets GmbH
- 45** HanseMercur Grundvermögen AG
- 58** HASPA Projektentwicklungs- und Beteiligungsgesellschaft mbH
- 45** HC Hagemann real estate GmbH
- 32** HT Group GmbH



AUSSTELLER IM ÜBERBLICK: I – Z

Exhibitors at a glance: I – Z

I	33 IBA Hamburg GmbH	50 Senectus GmbH	S
L	22 LIG Landesbetrieb Immobilienmanagement und Grundvermögen	50 Sparda Immobilien GmbH	
	59 LIP Ludger Inholte Projektentwicklung GmbH & Co. KG	51 Sparkasse Holstein	
M	46 M.M.Warburg & CO (AG & Co.) Kommanditgesellschaft auf Aktien	52 Sparkasse Lüneburg	
	34 MOMENI Group	52 tecHHub Hamburg HIE Hamburg Invest Entwicklungsgesellschaft mbH & Co. KG	T
O	46 Oberthür & Partner Rechtsanwälte mbB	53 Unibail-Rodamco-Westfield	U
	47 OTTO WULFF Bauunternehmung GmbH	60 vilisto GmbH	V
P	48 PRIMUS developments GmbH	59 VITZTHUM Projektmanagement GmbH	
	35 Procom Invest GmbH & Co. KG	53 VÖLKEL Real Estate GmbH	Y
Q	36 Quantum Immobilien AG	59 yo'elle consulting gmbh	
R	48 REESE Baumanagement GmbH & Co. KG	56 ZENK Rechtsanwälte Partnerschaft mbB	Z
	49 Robert C. Spies KG		
	59 ROBERT VOGEL GmbH & Co Kommanditgesellschaft		
	49 RSM Ebner Stolz		

14% des Stadtgebietes in Hamburg sind Grün- und Erholungsflächen.
14% of Hamburg's municipal area are green and recreational spaces.



© MEDIASERVER HAMBURG/WESTENDIGL, PATRICE VON COLLANI

WIRTSCHAFT:

Europas Vorzeigemetropole für Klimaschutz und Wirtschaftswachstum

HAMBURG PUNKTET – ALS STADT MIT DEUTSCHLANDS GLÜCKLICHSTEN EINWOHNERN – MIT WIRTSCHAFTSKRAFT, NACHHALTIGEM UNTERNEHMERTUM UND EINER PROSPERIERENDEN STARTUP-SZENE. **ECONOMY: EUROPE'S SHOW-CASE CITY FOR CLIMATE PROTECTION AND ECONOMIC GROWTH** HAMBURG IS HOME TO GERMANY'S HAPPIEST RESIDENTS AND SHINES WITH ECONOMIC STRENGTH, SUSTAINABLE ENTREPRENEURSHIP AND A THRIVING STARTUP SCENE.



Reeperbahn und Elbchaussee, Kiez und hanseatische Handelshäuser: Hamburg war schon immer voll faszinierender Gegensätze. Mit ihrem Hafen, bis heute das Herz der Elbmetropole, ist die Stadt zu Wohlstand gekommen. Ihre Lage am Wasser, ihr hoher Freizeitwert und eine starke Wirtschaft, die das Thema Klimaneutralität vorantreibt, machen Hamburg heute zur Stadt, die alles bietet, was das Herz begehrt. Nur wenige wissen allerdings, dass Hamburg neben der Speicherstadt, dem weltgrößten historischen Lagerhauskomplex und heutigen Weltkulturerbe, rund um den Hafen auch Deutschlands größtes zusammenhängendes Industriegebiet beheimatet.

Hamburg ist urbanes Testlabor für futuristische Projekte und zählt laut Financial Times zu den Top-5-Wirtschaftsstandorten weltweit. In Stadtteilen wie Harburg, Finkenwerder, Bergedorf oder Bahrenfeld (siehe diese Ausgabe) entstehen Innovationsparks, in denen anwenderorientiert geforscht wird und sich neue Unternehmen ansiedeln. Sie stehen exemplarisch für Hamburgs Wachstumsstrategie: vom reinen Industrie- und Handelsstandort zur klimafreundlichen Metropole. »

”
**HAMBURG
IST DAS
ZUHAUSE
FÜR
DEUTSCH-
LANDS
GRÖSSTES
ZUSAM-
MENHÄN-
GENDES
INDUSTRIE-
GEBIET.**
“

Reeperbahn and Elbchaussee, St Pauli flair and Hanseatic merchant houses: Hamburg has always been full of fascinating contrast. The port, which is still considered to be Hamburg's artery, has made this city prosperous. With its location on the water, excellent leisure opportunities and a strong business sector that is driving the quest for climate neutrality, Hamburg today is a location that offers everything your heart desires.

Yet few people know that, in addition to featuring the Speicherstadt, the world's largest historic warehouse complex and a World Heritage Site, Hamburg's port district is also Germany's largest contiguous industrial area. Hamburg is an urban test lab for innovative projects and has been ranked by the Financial Times as one of the world's top 5 business locations. In districts such as Harburg, Finkenwerder, Bergedorf and Bahrenfeld (covered later in this issue), innovation parks are being developed to create leeway for applied research and up-and-coming startups. These developments represent Hamburg's growth strategy: from a purely industrial and commercial location to a climate-friendly metropolitan hub. »

“
**HAMBURG IS HOME
TO GERMANY'S
LARGEST CONTIGUOUS
INDUSTRIAL AREA.**
”



Der größte Seehafen Deutschlands
und der drittgrößte Europas.
[Germany's largest seaport](#)
and the third largest in Europe.

Leistungsstarke Netzwerke und beste Ausgangsbedingungen

Doch so sehr die Stadt nach außen oft norddeutsch-zurückhaltend auftritt, so sehr hat sie ihr hanseatisches Erbe verinnerlicht. Es steht für Entdeckergeist, Weltoffenheit und den Willen, nie stillzustehen. Deshalb arbeiten hier Vordenker und Anpacker, Wirtschaft und Politik, Industrie und Forschung

70%
REDUKTION DES
CO₂-AUSSTOSSES

eng zusammen, um die Stadt in eine nachhaltige Zukunft zu führen. Das Ziel: Hamburg will bis 2045 die erste klimaneutrale Industriestadt Deutschlands sein. Bis 2030 soll der CO₂-Ausstoß um 70 Prozent reduziert werden. Dabei spielt vor allem (grüner) Wasserstoff eine entscheidende Rolle. Wie groß der politische Wille ist, dieses Ziel umzusetzen, zeigt sich an der Höhe der geplanten Subventionen: 235 Millionen Euro investiert Hamburg in neue Wasserstofftechnologien, die höchste Förderung durch die Stadt seit dem Zweiten Weltkrieg. Damit soll nicht nur die heimische Industrie »

Strong networks and ideal prerequisites

As much as the city exudes a north German sense of restraint, it has also internalised its Hanseatic legacy, sporting a spirit of discovery, a cosmopolitan mindset and the will to progress. That's why forward-looking entrepreneurs and planners, business and politics, industry and research collaborate closely to lead the city into a sustainable future – with the goal of making Hamburg Germany's first climate-neutral industrial city by 2045. As part of these efforts, CO₂ emissions are to be reduced by 70% by 2030. In this context, (green) hydrogen plays a decisive role. The political commitment to accomplish this goal is demonstrated by the volume of subsidies to be provided for this purpose: Hamburg is investing €235 million in new hydrogen technologies, the highest subsidy from the City of Hamburg since the end of WW2. As well as supporting local industry, the funding aims to enable the Hamburg »

70%
REDUCTION OF
CO₂ EMISSIONS

// PEOPLE. PARTNER. PROPERTY.

ROBERT C.
SPIES

Immobilien neu gedacht

WEIL ES AN DER ZEIT IST FÜR NEUE IMPULSE.

Mit interdisziplinären Strategien für Immobilien, Projekte und Investments begegnen wir den Herausforderungen unserer Zeit. Stets auf Augenhöhe mit unseren Kunden, immer äußerst individuell abgestimmt. Denn wo Expertenwissen und langjährige Erfahrung in maßgeschneiderter Immobilienberatung münden, können Potenziale erkannt und Lösungen gefunden werden.

Was dürfen wir für Sie tun?

ROBERTCSPIES.DE

Ihr Messetermin unter: 040 32 50 919-92

11,2 Tsd.

NEUE ARBEITSPLÄTZE IN HAMBURG



11.2 k

NEW JOBS IN HAMBURG

Moorburg als neue Basis für die Versorgung mit erneuerbaren Energien. [The Moorburg facility as the new hub for generating renewable energy.](#)

unterstützt werden, sondern die Metropolregion insgesamt von den Chancen einer globalen Wasserstoffwirtschaft profitieren.

Als wirtschaftliches Powerhouse für den nachhaltigen Wandel nimmt Hamburg dabei eine europäische Vorreiterrolle für industriellen Umbau, Klimaschutz und Dekarbonisierung ein. Denn die Energiewende ist eine globale Notwendigkeit, die lokal von allen relevanten Playern umgesetzt werden muss.

Lebenswertes Klima dank Dekarbonisierung

Ambitionierte Projekte wie der Großelektrolyseur in Moorburg mit einer Leistung von 100 Megawatt, der ab 2025 gebaut werden soll, politisches Engagement wie der Koalitionsvertrag oder die Stabsstelle Wasserstoffwirtschaft, umfassendes Engagement der Industrie und wachsende Vernetzung, z. B. durch die Integration von Wasserstoff in das Cluster Erneuerbare Energien, treiben den Aufbau der Wasserstoffwirtschaft voran. In Zukunft will die Region zu den leistungsstärksten Clustern für grünen Wasserstoff in Europa zählen. Schätzungen gehen dabei davon aus, dass die Wasserstoffwirtschaft in Hamburg bis zu 11.200 zusätzliche Arbeitsplätze und bis zu 15 Milliarden Euro Wertschöpfung bis 2045 generieren kann. »

Metropolitan Region as a whole to benefit from the opportunities entailed in a global hydrogen economy.

As an economic powerhouse that drives sustainable change, Hamburg plays a pioneering role in Europe when it comes to redesigning industry and promoting climate protection and decarbonisation. After all, the energy transition is a global necessity that needs to be implemented locally by all stakeholders involved.

Decarbonisation for a liveable climate

The hydrogen economy is being promoted in many ways, e.g. through prestigious projects such as the large-scale electrolyser with an output of 100 megawatts, which is to be developed from 2025 in the quarter of Moorburg, and the political commitment laid down in the coalition agreement. Further measures include the Hamburg Senate's Hydrogen Economy Staff Unit, alongside a range of activities by industry players and increased networking, e.g. through the integration of hydrogen in the local Renewable Energies cluster. In the future, the Hamburg region aims to be one of Europe's most powerful green hydrogen clusters. According to current estimates, the hydrogen economy in Hamburg may generate up to »

Als Hotspot für Zukunftstechnologien fördert die Stadt zudem Forschung und Entwicklung in Bereichen wie KI, Blockchain, Biotechnologie und Life Sciences oder Robotics. Das starke Ökosystem aus Wirtschaft, Politik und Forschung fokussiert sich vor allem auf die Dekarbonisierung der ansässigen Industrien. Der Hafen spielt bei der klimafreundlichen Transformation eine entscheidende Rolle und wird immer mehr zum Dreh- und Angelpunkt für disruptive Technologien. Hier sind Lösungen für intelligente Logistik und der Einsatz von Drohnen längst Realität, selbstfahrende Busse und S-Bahnen sind im Testbetrieb. All das bietet hervorragende Rahmenbedingungen für eine innovative Startup-Szene im Bereich Green Tech. Kein Wunder, dass auch das Klima-Startup 1KOMMA5° aus Hamburg kommt, das als so genanntes Einhorn nun milliarden-schwer bewertet ist.

Mit seinem nachhaltigen Wirtschaftskonzept und seiner Unterstützung visionärer Projekte schafft Hamburg so beste Voraussetzungen, um sein reiches Erbe in zukunftsfähige Konzepte zu verwandeln – und langfristig eine der Städte Europas mit den glücklichsten Einwohnern zu bleiben. ●

11,200 additional jobs and up to €15 billion in value added by 2045.

As a hotspot for sunrise technologies, Hamburg also promotes research and development in areas such as AI, blockchain, biotechnology and life sciences, as well as IoT and robotics. A strong community of stakeholders from business, politics and research is mainly focusing on decarbonising local industry. Hamburg's port plays a key role in making industry more climate-friendly and is increasingly turning into a hub for disruptive technologies. Intelligent logistics solutions and the use of drones have long been a reality here, and self-driving buses and S-Bahn trains are currently in test operation. All of this ensures excellent prerequisites for innovative startups from the green-tech sector. Little wonder, then, that the climate startup 1KOMMA5°, which is now valued at over \$1 billion and is thus a unicorn, is a Hamburg-based company.

With its sustainable economic policy and its support structure for visionary projects, Hamburg is thus creating ideal conditions to translate its rich legacy into sustainable solutions – and to continue being one of Europe's cities with the happiest residents. ●



Hamburg entwickelt sich zum Hotspot für Zukunftstechnologien. Hamburg is becoming a hotspot for sunrise technologies.



Das Tor zur Welt bietet einen einzigartigen Wohlfühlfaktor. Residents and guests enjoy the city's high quality of life.



Zentralgebäude der Leuphana Universität Lüneburg

Immobilienkompetenz aus der Metropolregion Hamburg.

Gemeinsam. Mehr. Erreichen.

Die Sparkasse Lüneburg bietet ihren Kunden Immobilienkompetenz aus der Metropolregion Hamburg. Als Marktführer in einer prosperierenden Region im Süden Hamburgs begleiten wir Bauträger, Projektentwickler und gewerbliche Immobilieninvestoren bei der Realisierung ihrer wohnwirtschaftlichen und gewerblichen Bauprojekte in der Metropolregion Hamburg. Unser Leistungsspektrum umfasst alle Bereiche der Immobilienwirtschaft. Dabei beraten und betreuen wir anspruchsvolle Immobilienkunden persönlich, individuell und umfassend – insbesondere innerhalb unserer Kernkompetenzen Entwicklung, Finanzierung, Immobilienvermittlung und Vermarktung.

sparkasse-lueneburg.de



Sparkasse
Lüneburg



© XM REALTIME, WWW.X-M.DE

Der techHub
Hamburg im
Innovationspark
Altona.

[techHub Hamburg
at the Altona
Innovation Park.](#)

INNOVATIONSPARKS:

Hotspots für Wirtschaft, Wissenschaft und Startups

HIER BEKOMMEN INNOVATIONEN GENAU DEN FREIRAUM, DEN SIE VERDIENEN: DIE HAMBURGER INNOVATIONSPARKS BIETEN FREIE FLÄCHEN FÜR NEUE, WEGWEISENDE VORHABEN KOMBINIERT MIT EINER EXZELLENTEN INFRASTRUKTUR. **INNOVATION PARKS: HOTSPOT FOR BUSINESS, SCIENCE AND STARTUPS** WHERE INNOVATIONS ARE PROVIDED WITH THE LEEWAY THEY DESERVE: HAMBURG'S INNOVATION PARKS OFFER AMPLE SPACE AS WELL AS STATE-OF-THE-ART INFRASTRUCTURE FOR NEW, PIONEERING PROJECTS.

Zentral angesiedelte Inkubatoren und Technologiezentren mit entsprechendem Infrastrukturangebot wie Laboren, Werkstätten und Veranstaltungsräumen sorgen für eine Nachbarschaft des Austausches, der Vernetzung und des Transfers zwischen Wissenschaft und Wirtschaft.

Mit zunächst vier konkret geplanten Parks in Altona, Bergedorf, Finkenwerder und Harburg entstehen Orte, an denen wissenschaftliche und forschende Institute als Anker gemeinsam mit Wirtschaftsunternehmen sowie Startups an ihren Projekten arbeiten können. »

Centrally located startup and technology centres with relevant infrastructure such as labs, workshops and function rooms add to a culture of exchange, networking and transfer between science and business.

Starting off with four scheduled innovation parks in Altona, Bergedorf, Finkenwerder and Harburg, dedicated spaces are being created where anchor institutions from science and research institutions can work on joint projects with business enterprises and startups.

The Altona Innovation Park is being developed at Vorhornweg and will thus »

Der Innovationspark Altona entsteht am Vorhornweg und ist damit eng eingebettet in das Innovationsökosystem der Science City Hamburg Bahrenfeld. Auf dem Areal ist von Seiten DESY (Deutsches Elektronen-Synchro-

„ DER TECHHUB HAMBURG IST EIN ZUHAUSE FÜR STARTUPS UND INNOVATIONEN IM BEREICH LIFE SCIENCES. “

tron) mit der DESY Innovation Factory II ein Technologie- und Gründerzentrum mit Fokus auf physikalischen Laboren geplant mit voraussichtlicher Fertigstellung in 2026. Der techHub Hamburg hat bereits im Juli dieses Jahres seine Grundsteinlegung gefeiert. Die geplante Fertigstellung ist Ende 2023. Auf fünf Vollgeschossen bietet das Gebäude mit einer Bruttogrundfläche von rund 5.600 m² moderne Laborräume sowie ergänzende Büroflächen zur Miete. Ziel ist es, den gegenwärtig starken Bedarf junger Technologieunternehmen und Forschungseinrichtungen im Bereich Life Sciences an kosteneffizienten Labor- und Büroflächen zu decken. Parallel wird derzeit für das gesamte Innovationspark-Areal am Vorhornweg die Entwicklung eines Funktionsplans vorbereitet. »



© STEFAN GROENVELD

Die Grundsteinlegung des techHub Hamburg mit der Senatorin Dr. Melanie Leonhard erfolgte im Juli 2023. [The foundation stone laying ceremony for techHub Hamburg with Minister Dr Melanie Leonhard was held in July 2023.](#)

be closely embedded in the innovation ecosystem of Science City Hamburg Bahrenfeld. The DESY research centre is planning to establish a technology and startup centre on-site, DESY Innovation Factory II, which will focus on physical labs and is expected to be completed in 2026. The techHub Hamburg centre already held its foundation stone laying ceremony in July 2023. Scheduled for completion in late 2023, the building will provide five full floors with a gross floor area of approx. 5,600 m²

“ TECHHUB HAMBURG WILL PROVIDE A HOME FOR STARTUPS AND INNOVATIONS IN THE FIELD OF LIFE SCIENCES. ”

including modern lab space as well as additional office space for rent. With this, Hamburg aims to respond to the recent strong demand of young tech companies and research institutions from the life sciences sector for affordable lab and office space. In parallel, preparations are underway for the entire innovation park site at Vorhornweg and the development of a functional plan. »



WIE WIR LOGISTIK- UND BÜROFLÄCHEN VERMIETEN?

HYPERFLEXIBEL.



AURELIS.DE



450 Tsd. m²

**BGF IM INNOVATIONSPARK
BERGEDORF**

Mit großer Priorität wird aktuell die Entwicklung des Innovationsparks Bergedorf vorangetrieben: Nachdem Ende 2022 der Funktionsplan für den Innovationspark finalisiert wurde, soll in 2023 das Bebauungsverfahren abgeschlossen werden, wodurch die Voraussetzung für die Entwicklung des Innovationsparks Bergedorf ab 2024 geschaffen wird.

Der Innovationspark wird dabei zu einem Zukunftsstandort für innovative Unternehmen und Startups, der die Vernetzung mit dem bereits bestehenden Forschungs- und Wissenschaftsnetzwerk in Hamburg-Bergedorf, u. a. mit dem Energie-Campus der Hochschule für Angewandte Wissenschaften (HAW) sowie mehreren ansässigen Fraunhoferinstituten, befördern wird.

Mit dem Körber Campus Hamburg als neuem Unternehmensstandort der Körber Technologies GmbH ist hier bis 2026 bereits die erste Ansiedlung eines renommierten hoch innovativen Technologiekonzerns geplant. »

The development of the innovation park is currently expedited as a priority: the functional plan for the innovation park was completed in late 2022, the development plan procedure is scheduled to be completed in 2023, creating the prerequisite for the development of the Bergedorf Innovation Park from 2024.

The Bergedorf Innovation Park will provide a home for innovative companies and startups, while also facilitating exchange and collaborations with the existing research and science network in Hamburg-Bergedorf, including the Energy Campus of the Hamburg University of Applied Sciences (HAW) as well as several local Fraunhofer institutes.

With the Körber Campus Hamburg as the new company location of Körber Technologies GmbH, the first renowned, highly innovative technology group has already announced its relocation to Bergedorf by 2026. »

450 K m²

OF GROSS FLOOR AT BERGEDORF INNOVATION PARK

Der Innovationspark am pulsierenden Standort Harburg überzeugt durch seine hohe Eigendynamik sowie sein kontinuierliches Wachstum im Bereich Forschung und Technologie, auch dank privater Investoren. Weiterhin bietet der Standort exzellente Voraussetzungen für den Wissenstransfer zwischen Unternehmen und Hochschulen – beispielsweise durch die ortsansässige Technologietransfergesellschaft TUTECH der Technischen Universität Hamburg als wissenschaftlichem Ankerinstitut. Junge und etablierte Unternehmen können in Harburg auf die Kompetenz der unterschiedlichsten wissenschaftlichen Einrichtungen zurückgreifen.

Der Innovationspark Finkenwerder wird aktuell mit der ZAL- und DLR-Erweiterung weiterentwickelt. So wurde bereits im Jahr 2022 für das ZAL II der Grundstein gelegt. Daneben bestehen auch im Innovationspark Finkenwerder durch private Investoren weitere Optionen für Unternehmen aus der Luftfahrtbranche wie z.B. mit dem neuen Airbus Dienstleistungszentrum oder dem Airbus Technologie Park, welcher aktuell erweitert wird. ●

Located in the thriving district of Harburg, the Harburg Innovation Park demonstrates strong momentum as well as continuous growth in the field of research and technology, which is also thanks to private investors. Moreover, the location offers excellent conditions for the transfer of knowledge between companies and universities – e.g. through TUTECH, the local technology transfer company of the Hamburg University of Technology, which serves as a scientific anchor institution here. In Harburg, young and established enterprises can benefit from the expertise of a wide range of scientific institutions.

The Finkenwerder Innovation Park is currently being developed further with the ongoing expansion of the ZAL Center of Applied Aeronautical Research and the German Aerospace Centre; the foundation stone for ZAL II was already laid in 2022. Thanks to private investors, the Finkenwerder Innovation Park also offers further options for stakeholders from the aviation industry, such as the new Airbus Service Centre and the Airbus Technology Park, which is currently being expanded. ●

Das ZAL als führende technologische Forschungs- und Entwicklungsplattform für die zivile Luftfahrt.

ZAL is the leading technological R&D platform for civil aviation.

600

ARBEITSPLÄTZE IM
FORSCHUNGSZENTRUM
ZAL TECHCENTER



600

JOBS AT THE ZAL
TECH CENTER

PREMIUMPARTNER

Premium partners

17 HafenCity Hamburg GmbH

18 Grasbrook

19 Billebogen

20 Science City

21 HafenCity

22 LIG Landesbetrieb Immobilienmanagement
und Grundvermögen

24 Hamburg Invest

27 Dr. Helmut Greve Bau- und Boden-AG

28 Grossmann & Berger GmbH

29 Hamburger Sparkasse AG

30 HANSAINVEST Hanseatische Investment-GmbH

31 HANSAINVEST Real Assets GmbH

32 HT Group GmbH

33 IBA Hamburg GmbH

34 MOMENI Group

35 Procom Invest GmbH & Co. KG

36 Quantum Immobilien AG

Visionen für das Hamburg von morgen

VISIONS FOR THE CITY OF TOMORROW



Das Quartier Elbbrücken
spiegelt Innovationsgeist wider.
Elbbrücken Quarter reflects
a spirit of innovation.



Eine moderne Metropole braucht innovative Ideen und zukunftsfähige Lösungen. Dabei nimmt die Stadtentwicklung eine wichtige Rolle ein, um Antworten auf die Herausforderungen der Zukunft zu finden und Impulse für eine lebenswerte Stadt zu setzen.

Die HafenCity Hamburg GmbH nimmt diese Verantwortung seit mehr als zwei Jahrzehnten erfolgreich wahr: Ende der 90er-Jahre mit der Transformation eines ehemaligen Hafensareals – der heutigen HafenCity betraut – verfolgt sie mittlerweile in vier zentralen Stadtarealen mit jeweils spezifischen Schwerpunkten und Facetten, Strategien einer sozial und ökologisch nachhaltigen Stadtentwicklung.

Die vier Gebiete HafenCity, Grasbrook, Billebogen und Science City Hamburg Bahrenfeld sind Orte für soziale und technische Innovationen, z. B. in Bezug auf Mobilitätswende, Digitalisierung, Klimaschutz und Energie, und setzen deutschlandweit wie international neue Maßstäbe. »

A modern metropolis needs innovative ideas and solutions fit for the future. Here urban development plays an important role in finding answers to future challenges and providing impetus for a city worth living in.

HafenCity Hamburg GmbH has been successfully fulfilling this responsibility for more than two decades: Entrusted at the end of the 1990s with transforming a former port area – today's HafenCity – it now pursues strategies for socially and ecologically sustainable urban development in four central areas of the city, each with specific focal points and facets.

The four areas of HafenCity, Grasbrook, Billebogen and Science City Hamburg Bahrenfeld are places of social and technical innovation, e.g. in respect of the mobility revolution, digitalization, climate action and energy, and are setting new standards both in Germany and internationally. »



© MOKA-STUDIO

Der Grasbrook: viel
Grün und spektakuläre
Wasserlagen.

Grasbrook: Plenty of
green space and spec-
tacular waterfronts.

Grüne Stadt am Wasser

Der Grasbrook bietet die einmalige Chance, Stadtentwicklung und Innovationsprozesse von Grund auf in all ihren Dimensionen neu und integriert zu denken. Am Südufer der Elbe wandelt sich das ehemals weitgehend versiegelte Hafengebiet auf 47 Hektar Fläche zu einem innovationsgeprägten Stadtteil, der das Gesicht des neuen Hamburger Stadtteils rund um die Elbbrücken mitprägen wird.

Hier wird Raum geschaffen für 3.000 Wohnungen, verschiedene Freizeit- und Sportangebote sowie eine umfangreiche soziale und kulturelle Infrastruktur, von der auch die Nachbarstadtteile auf den Elbinseln profitieren. Maßstäbe bei Klima- und Ressourcenschutz wie großzügige Freiräume, ein autoarmes Mobilitätskonzept, smartes Regenwassermanagement sowie intelligente Versorgungs- und Entsorgungsstrukturen stellen den Stadtteil zukunftssicher auf. Die rund 16.000 neu entstehenden Arbeitsplätze schaffen neue Potenziale für die Zukunft Hamburgs als Wirtschaftsstandort. »

Green City by the Water

Grasbrook offers the unique opportunity to fundamentally rethink all aspects of urban development and innovation processes in all dimensions in a new and integrated fashion. On the south bank of the Elbe River, a 47-hectare port area with largely sealed surfaces is being transformed into a city neighborhood marked by innovation, and which will help to shape the character of Hamburg's new city gateway at the bridges over the Elbe River ("Elbbrücken").

Space is being created here for 3,000 homes, varied leisure and sport facilities as well as a comprehensive social, educational and cultural infrastructure from which the neighboring areas on the Elbe islands will also benefit. Standards regarding climate and resource protection, such as generously proportioned green spaces, a low-car mobility concept, smart rainwater management and intelligent supply and disposal structures all go to future proof the neighborhood. Around 16,000 new workplaces are planned, creating new potential for Hamburg's future as a business location. »



Innenstadtnah, vielseitig und inspirierend

Im Umkreis von knapp zwei Kilometern zur Hamburger City bestechen die drei Quartiere des Billebogens mit hervorragender Sichtbarkeit, qualitativvoller Anbindung und kontrastreichen Wasserlagen: Südlich des Billebeckens entsteht ein moderner Produktionsstandort aus mehrgeschossigen Gebäuden mit Hallen-, Büro- & Laborflächen.

Der Neue Huckepackbahnhof wird ein kompakter, innovationsorientierter Unternehmenscampus für neue Arbeitswelten, Industrie 4.0 sowie weitere Nutzungen. Hier wird stark verdichtet und besonders nachhaltig gebaut.

Mit dem Stadteingang Elbbrücken entsteht ein urbanes Geschäfts- und Wohnquartier mit Grün- und Wasserbezug in unmittelbarer Nachbarschaft zum Elbtower in der HafenCity. Neue Brückenverbindungen für den Fuß- und Radverkehr ermöglichen die attraktive Erschließung des Quartiers, in dem auch rund 500 neue Wohnungen geschaffen werden. »

Close to the City Center, Versatile and Inspiring

Within a two-kilometer radius of Hamburg's city center, the three neighborhoods in the Billebogen area impress with their outstanding visibility, high-quality transport connections and richly contrasting waterfront locations: Nearby the Bille River Bay ("Billebecken") a modern manufacturing location with multi-story buildings, warehouses, office and laboratory spaces will be created.

The quarter "Neuer Huckepackbahnhof" – named after a former freight station – will be a compact, innovation-oriented business campus for new worlds of work, industry 4.0 and further uses. Here, high density and particularly sustainable construction is taking place.

Elbbrücken city gateway will see the creation of an urban business and residential quarter with proximity to green space and water in the immediate vicinity of the Elbtower in HafenCity. New bridge connections for pedestrians and cyclists provide attractive access to the quarter, where around 500 new homes will also be built. »



Attraktive Wasserlage im Quartier Billebecken.

Attractive waterfront location in the "Billebecken" neighborhood.



Urbaner Straßenraum am Neuen Huckepackbahnhof.

Urban streetscape at "Neuer Huckepackbahnhof".



Blick über den Billepark zum Stadteingang Elbbrücken.

View across Billepark to the Elbbrücken city gateway.



© SPENGLER WIESCHOLEK/WES/URBAN CATALYST/MOKA-STUDIO

Wohnen und Leben
im neuen Quartier am
Volkspark.

Living in the new resi-
dential area "Quartier
am Volkspark".

Schaufenster für Innovationsstärke

Mit der Science City Hamburg Bahrenfeld entsteht ein neues Aushängeschild für die Vernetzung von Wissenschaft, Wirtschaft, Verwaltung und Zivilgesellschaft im Hamburger Westen. Auf 125 Hektar wird ein integrierter Standort geschaffen, mit vielfältigen Forschungs- und Entwicklungsräumen. Hinzu kommen attraktive Möglichkeiten für städtisches Wohnen, stadtwert verbundene Grünzonen sowie eine lebendige und diverse Nachbarschaft.

Das Zusammenspiel von international konkurrenzfähiger Grundlagenforschung und Technologietransfer verleiht der Entwicklung der Science City ihren einzigartigen Charakter. Aus der Forschung heraus entstehen wichtige Impulse für die Wirtschaft, etwa durch Start-Ups, die neue Arbeitsplätze schaffen. Ein urbanes Umfeld mit Kultur, Sport und Gastronomie komplettiert das Konzept und stellt die Weichen für ein lebenswertes und innovatives Quartier der Zukunft. »

Shop Window for Strong Innovation

Science City Hamburg Bahrenfeld will be the new flagship for interlinking learning, business, public administration and civil society in the west of Hamburg. An integrated location is being created on the 125-hectare site, offering a diverse mix of research and development spaces. These are complemented by attractive opportunities for urban living, city-wide connected green zones and a lively, diverse neighborhood.

The interplay of internationally competitive basic research and technology transfer gives the development of Science City its unique character. Research generates important impetus for the economy, for example through start-ups that will create new jobs. An urban environment offering cultural, sports and catering facilities completes the concept and paves the way for a lively and innovative future-oriented quarter. »



Die europäische Stadt des 21. Jahrhunderts

Europas größtes innerstädtisches Stadtentwicklungsvorhaben ist ein Modell für die neue europäische Stadt am Wasser. Auf einer Fläche von 127 Hektar entsteht eine lebendige neue Stadt, die anders als reine büro- und einzelhandelsdominierte Innenstädte, Arbeiten, Wohnen, Bildung, Kultur, Freizeit, Tourismus und Einzelhandel engmaschig vernetzt.

Neben ihrer zentralen Lage kennzeichnet die HafenCity eine hohe Urbanität, die ökologische Nachhaltigkeit und technische Innovationskraft der Gebäude und Freiräume. Dazu kommen eine intensive soziale Mischung sowie eine insgesamt sehr hohe Aufenthaltsqualität durch attraktive öffentliche Parks, Plätze und Promenaden. Die Ziele des gesamten Vorhabens sind weitreichend. Schon heute ist ein neues Stück Hamburg entstanden, das von der Elbphilharmonie im Westen bis zu den Elbbrücken im Osten reicht und hier in ein neues Zentrum übergeht, den neuen Stadteingang Hamburgs. ●

The European City for the 21st Century

Europe's largest inner-city urban development project is a blueprint for the new European city on the waterfront. On an area of 127 hectares, a lively new city is taking shape, closely combining workplace and residential uses, culture, education, leisure, tourism and retail – in a way quite unlike downtowns dominated only by offices and shops.

HafenCity is characterized by a high level of urbanity, the ecological sustainability and technological innovation of its buildings and open spaces, an intensive social mix, as well as a very high overall amenity value thanks to attractive public parks, squares and promenades. The goals of the entire project are far-reaching. A new piece of Hamburg has already been created, stretching from the Elbphilharmonie concert hall in the west to the bridges over the Elbe River ("Elbbrücken") in the east and merging here into a new center, Hamburg's new city entrance. ●



Der Elbtower als Auftakt des neuen Stadteingangs Hamburgs.
The Elbtower forms the curtain-raiser for Hamburg's new city gateway.

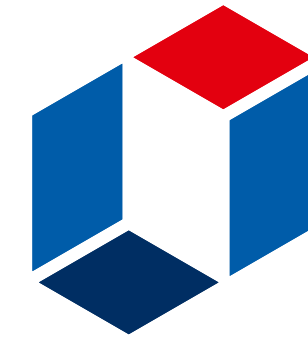
Osakaallee 11 | 20457 Hamburg | +49 40 3747260 | info@hafencity.com | www.hafencity.com
Messekontakt: Christina Ruppert | Investor Relations | +49 176 42860073 | ruppert@hafencity.com

Zusammen für die Stadt – von morgen

TOGETHER FOR THE CITY – OF TOMORROW



© UNSPLASH/CHRIS UNGER



LIG Hamburg

Landesbetrieb
Immobilienmanagement
und Grundvermögen

Der Landesbetrieb Immobilienmanagement und Grundvermögen (LIG) setzt sich dafür ein, die hohe Lebensqualität in der Freien und Hansestadt Hamburg für heute und morgen zu erhalten. Dieser Herausforderung wird durch ein professionelles Portfoliomanagement begegnet: Dank eines umfassenden Überblicks über das städtische Immobilienportfolio kann der LIG Potentialflächen identifizieren, ankaufen, entwickeln und für Wohnungsbau, Büronutzung und Gewerbe zur Verfügung stellen.

Eine immer größere Rolle kommt dabei der Schaffung und dem Erhalt von günstigem Wohnraum zu. Um dieser Herausforderung zu begegnen, schreibt der LIG im Rahmen von Konzeptausschreibungen geförderten, freifinanzierten und preisreduzierten Wohnungsbau aus – damit Hamburg auch in Zukunft eine Stadt für alle bleibt. Daher vergibt der LIG städtische Grundstücke vermehrt über Erbbaurechte, um auch langfristige Gestaltungs- und Entwicklungsmöglichkeiten für morgen zu erhalten. Gerade diese Weitsicht zeichnet gutes Immobilienmanagement aus. »

Free and Hanseatic City of Hamburg State Agency for Immovable Property and Real Estate Management

The State Agency for Immovable Property and Real Estate Management (or “LIG”), is committed to maintaining the high quality of life in the Free and Hanseatic City of Hamburg both today and in the future. This challenge will be met with professional portfolio management: thanks to an extensive overview of the municipal real estate portfolio, the LIG can identify, purchase, develop and provide potential areas for residential, office and commercial usage.

The creation and preservation of affordable living space is playing an increasingly important role. To meet this challenge, the LIG issues invitations to tender for subsidized, privately financed – so that Hamburg remains a city for everyone in the future. This is why the LIG is increasingly allocating municipal properties via heritable building rights to preserve sustainable design and development opportunities for tomorrow. It is this far-sightedness that characterizes good property management. »

Die Rolle des LIG geht weit über die des Bereitstellers von Flächen und günstigem Wohnraum hinaus: Projektentwicklungen und -realisierungen gehören ebenso in das Aufgabenportfolio, wie auch ein strategisches Portfoliomanagement sowie (strategische) Ankaufshandlungen. Beispiele sind unter anderem das Entwicklungskonzept Speicherstadt, inklusive der Kaimauersanierungen außerhalb der inneren Speicherstadt, die Science City Hamburg Bahrenfeld oder der Ankauf der Wilhelmsburger Reichsstraße (2021) als Grundlage für eine perspektivische Quartiersentwicklung. Dabei arbeitet der LIG eng mit anderen Behörden sowie externen Partnerinnen und Partnern zusammen.

Mit diesen und weiteren Maßnahmen leistet der LIG mit seinen über 250 hochqualifizierten Mitarbeitenden einen wichtigen und sichtbaren Beitrag zum Erhalt von Hamburg als lebenswerte Stadt. So facettenreich die Tätigkeitsfelder des LIG sind, so vielfältig sind auch die Professionen der Mitarbeitenden im LIG: Verwaltungsfachleute, Stadtplaner*innen, Geodät*innen, Jurist*innen, Betriebswirt*innen, Immobilienfachleute, Ingenieur*innen und viele andere Berufsgruppen mehr setzen sich mit großem Engagement für die Interessen der Stadt Hamburg ein und bewegen die Immobilienlandschaft mit vereinten Kräften. Spannende Herausforderungen und viel Abwechslung stehen dabei auf der Tagesordnung im LIG – und das in einem modernen Arbeitsumfeld zentral im Herzen der Stadt gelegen. Weitere Einzelheiten hierzu finden Sie auf unserer Website. ●



The role of the LIG goes far beyond the provision of spaces and affordable living space: The development and realization of projects belong to the portfolio of tasks as well as a strategic portfolio management and (strategic) purchase negotiations. Examples include, among others, the development concept Speicherstadt including the redevelopment of the quay walls outside the inner Speicherstadt, the Science City Hamburg Bahrenfeld or the purchase of the Wilhelmsburger Reichsstraße (2021) as a basis of a perspective district development. In doing so, the LIG works closely with other authorities as well as with external partners.

Through these and other measures, the LIG and its team of over 250 highly qualified employees are making an important and tangible contribution to maintaining Hamburg as a liveable city. The professions of LIG's employees are as varied as the fields in which it works: administrative experts, urban planners, geodesists, lawyers, economists, real estate specialists, engineers and other professional groups are all highly committed to the interests of the city of Hamburg and combine their efforts to shape the real estate landscape. The LIG's agenda is filled with exciting challenges and a great deal of variety – all in a modern working environment centrally located in the heart of the city. More details on our website. ●

One Stop Agency für Investitionen



HAMBURG INVEST IST DIE ONE STOP AGENCY FÜR ANSIEDLUNGEN UND INVESTITIONEN IN HAMBURG SOWIE ZENTRALER ANSPRECHPARTNER ZU ALLEN THEMEN DER WIRTSCHAFTSFÖRDERUNG.

ONE-STOP AGENCY FOR INVESTMENTS HAMBURG INVEST IS THE ONE-STOP AGENCY FOR RELOCATION AND INVESTMENT IN HAMBURG AS WELL AS THE MAIN PARTNER OF HAMBURG'S BUSINESS SECTOR ON ALL TOPICS RELATING TO BUSINESS DEVELOPMENT.

Insbesondere für kleine und mittlere Unternehmen gibt es vielfältige Serviceangebote. Die Vermarktung städtischer Gewerbe- und Industrieflächen – von der Flächenentwicklung über Werbung und Kundenansprache bis zur Vergabe – ist eine weitere Aufgabe. Das Immobilienportal **www.invest-immobilien.hamburg** bietet eine umfangreiche Übersicht über den Hamburger Gewerbeimmobilienmarkt.

Welcome & Location

Unternehmen, die sich im Wirtschaftsraum Hamburg ansiedeln möchten, unterstützt Hamburg Invest mit einem umfassenden, kostenlosen Service, der von der Standortberatung über einen Gewerbeimmobilien-Service bis zur Begleitung von Investoren und Projektentwicklern reicht. »

As well as offering a wide range of services for small and medium-sized enterprises in particular, Hamburg Invest is in charge of marketing the city's commercial and industrial spaces – from land development and advertising to targeting clients and awarding the contract. The real estate portal **www.invest-immobilien.hamburg** offers in-depth information on Hamburg's commercial real estate market.

Welcome & Location

Hamburg Invest supports all businesses seeking to settle in the Hamburg economic area, providing comprehensive free services, ranging from location advice and real estate services to continued support for investors and property developers. »



Hamburg bietet nicht nur beste wirtschaftliche Aussichten, sondern auch eine hervorragende Lebensqualität. Hamburg offers excellent economic prospects as well as a great quality of life.

© MEDIASERVER HAMBURG/ANDREAS VALLBRACHT

Development & Relocation

Für die gesamte Wirtschaft fungiert Hamburg Invest als zentrale Anlauf-, Beratungs- und Servicestelle. Die Beratung erfolgt streng vertraulich und umfasst insbesondere rund um das Thema Gewerbeimmobilien einen umfangreichen Service.

Startup-Unit & Startup City Hamburg: Zentrale Startup-Anlaufstelle

Hamburg Invest bietet Gründungsinteressierten, Gründerinnen und Gründern mit einem Fokus auf wissens- und technologieorientierte Geschäftsmodelle Auskunft und Unterstützung aus einer Hand. Die Startup-Unit und die Startup City Hamburg verstehen sich als erste Anlaufstelle für alle Fragen zu den Startup-Angeboten der Stadt Hamburg, Finanzierungen sowie wichtigen Events und Netzwerken in der Hansestadt. ●

Development & Relocation

Serving companies with extensive information, support and advice, Hamburg Invest is the central port of call for the entire business sector. All consultations are strictly confidential and cover an extensive range of services, especially in the area of commercial real estate.

Startup Unit & Startup City Hamburg: First port of call for startup businesses

Prospective entrepreneurs and new enterprises with knowledge- and technology-oriented business models are provided with comprehensive information and support in one place: Hamburg Invest's Startup Unit and Startup City Hamburg serve as the first port of call for any queries regarding municipal startup programmes, funding opportunities, as well as relevant events and networks in Hamburg. ●



© MEDIASERVER HAMBURG/TIMO SOMMER

Überall in der Stadt gibt es hochwertige Arbeitsplätze – in klassischen Büros und in Coworking-Spaces. Hamburg provides a wide range of quality workplaces, from traditional offices to coworking spaces.



© MEDIASERVER HAMBURG/GEHEIMTIPP HAMBURG

Wexstraße 7 | 20355 Hamburg | +49 40 2270190 | info@hamburg-invest.com | www.hamburg-invest.com
Messekontakt: Stefan Wieschebrock | +49 172 8236958 | stefan.wieschebrock@hamburg-invest.com
Bernd Ringe | +49 173 1679053 | bernd.ringe@hamburg-invest.com

FRANK

Alles im grünen Bereich. Und darüber hinaus.

Unsere gut vernetzten Teams aus den Bereichen Development, Eco und Services sorgen für die Wohn- und Gewerbeimmobilien unserer Kunden mit der gleichen Sorgfalt wie für unsere eigenen Objekte. Dieses einzigartige Setup aus Experten ermöglicht es uns, immer sinnvoll abgestimmte Maßnahmenpakete anzubieten, die ökologische, wirtschaftliche und soziale Belange in Einklang bringen – und für Sie ein Partner zu sein für alles, was heute schon ansteht und in Zukunft noch kommt.

frank.de



Eco

- Energetische Sanierungen
- Energetische Quartierskonzepte
- Energie Contracting
- Neubaukonzeption

Development

- Städtebauliche Entwicklung
- Quartiersentwicklung
- Grundstücksentwicklung
- Projektentwicklung und Bauträger

Services

- Asset Management
- Property Management
- WEG Management
- Facility Management
- Gewerbliche Dienstleistungen



G

Dr. Helmut Greve Bau- und Boden-Aktiengesellschaft

Traditionsreich hanseatisch

Die Dr. Helmut Greve Bau- und Boden AG ist Teil der traditionsreichen Unternehmensgruppe Prof. Greve, die bereits seit den 1950er Jahren erfolgreich von Hamburg aus agiert. Das hochwertige Portfolio der Gruppe umfasst neben einer Vielzahl von Objekten in der Hansestadt auch zahlreiche bundesweite Standorte. In Hamburg selbst zählen hierzu so renommierte Objekte wie der Büropark bei Hagenbeck, die Appartementresidenz NewLivingHome oder der etablierte Bürostandort AlsterCity, einer der Top-Standorte der Stadt zwischen Winterhude und Barmbek. Bundesweit ist die Greve-Gruppe u. a. in Berlin, Stuttgart, Neuss, Düsseldorf, Frankfurt, Fulda und Essen aktiv. Zu dem breit gefächerten Immobilienbestand des Unternehmens zählen nicht nur Büro- und Wohnimmobilien, sondern auch Einkaufszentren, Hotels und Seniorenresidenzen. Als klassischer Investor ist die AG im Rahmen eines kontinuierlichen Wachstums ständig am Ankauf neuer Grundstücke interessiert.

Tradition through and through

Dr. Helmut Greve Bau- und Boden-AG is part of Prof. Greve Group and is located in Hamburg. This real estate group has a profound history and generates profits using its extensive experience in the real-estate market since the 1950th. Today, 60 years later, the Greve-Group activities are nationwide. Well known properties in the company's portfolio in Hamburg include the "Büropark Bei Hagenbeck", the boarding house "NewLivingHome" and the "AlsterCity" (one of the top office locations in Hamburg); other areas of focus are Berlin, Stuttgart, Neuss, Düsseldorf, Frankfurt, Fulda or Essen. The company does not only specialise in large office properties, hotels and shopping malls, but also includes residential buildings in its real estate portfolio. The company is constantly interested in acquiring new properties to achieve continuous growth.

Osterbekstraße 90b | 22083 Hamburg | +49 40 278980 | info@fides-immobilien.de | www.fides-immobilien.de

Messekontakt: Dr. Bernd Feyerabend | +49 40 27890100 | info@greve-bau-boden.de

Jörg Rosenfeld | +49 40 278980 | info@fides-immobilien.de



Grossmann & Berger

360°-Grad-Kompetenz in Immobilien

Grossmann & Berger gehört zu den führenden Immobiliendienstleistern für den Verkauf und die Vermietung von Gewerbe- und Wohnimmobilien. Mit Standorten in Hamburg, Berlin, Stuttgart und München ist die Unternehmensgruppe aus Grossmann & Berger und E & G Immobilien bundesweit 25-mal vertreten. Rund 250 Mitarbeitende decken mit ihrer Kompetenz das gesamte Immobilien-Dienstleistungsspektrum ab. Bei ihrer Tätigkeit greifen sie auf mehr als 90 Jahre Unternehmenswissen zurück. Grossmann & Berger gehört zur HASPA-Gruppe und ist Gründungsmitglied des deutschlandweiten Gewerbeimmobilien-Netzwerks GPP.

Das Leistungsspektrum umfasst:

Beratung, Vermietung von Gewerbeimmobilien (Büro/Praxis, Laden/Gastronomie, Industrie/Logistik), Verkauf von Büro-/Geschäfts-/Mehrfamilienhäusern, Grundstücken, Objekt- und Projektoptimierung, Verkauf und Vermietung von Wohn- und Premiumimmobilien, Entwicklungsberatung, Vermarktung, Käufermanagement für Neubauprojekte, Kapitalanlagen (Aufteilerprojekte, Ferienimmobilien, Serviceimmobilien), Sachverständigenbüro, Research

All-round expertise in real estate

Grossmann & Berger is one of the leading service providers for selling and letting commercial and residential properties. Including locations in Hamburg, Berlin, Stuttgart and Munich, the group of companies consisting of Grossmann & Berger and E & G Immobilien has 25 local offices throughout Germany. Some 250 employees provide the full range of relevant services. They also benefit from the company's more than 90 years standing in the industry. Grossmann & Berger belongs to the HASPA Group and is a founding member of the national commercial real estate network GPP.

Its range of services embraces:

Consultation, Commercial letting (offices, shops, industrial properties), Sale of office blocks, commercial properties, apartment houses, land, Property and project optimization, Sale and lease of residential/premium properties, Advice on development, marketing, sampling service for residential projects, Capital investments (subdividing properties, holiday homes, serviced apartments), Real estate valuation, research



Bleichenbrücke 9 (Stadthöfe) | 20354 Hamburg | +49 40 3508020 | info@grossmann-berger.de | www.grossmann-berger.de

Messekontakt: Andreas Rehberg | Sprecher der Geschäftsführung



Die Hamburger Sparkasse AG, kurz Haspa, ist die führende Bank für Privat- und mittelständische Firmenkunden in der Metropolregion Hamburg mit einer Bilanzsumme von 57 Milliarden Euro und 4.400 Mitarbeitern. Im Bereich der Immobilienfinanzierung ist die Haspa mit einem Kreditvolumen von ca. 30 Mrd. Euro Marktführer in Hamburg. Der zentrale Unternehmensbereich Immobilienkunden betreut mit rd. 60 Mitarbeiter:innen Projektentwickler, Bauträger, Wohnungsbaugesellschaften sowie gewerbliche und private Investoren bei komplexen Immobilienfinanzierungen und sämtlichen finanziellen Angelegenheiten. Mit der Haspa Unternehmensgruppe decken wir die gesamte immobilienwirtschaftliche Wertschöpfungskette ab – zum Beispiel über den Immobilienmakler Grossmann & Berger und die Property- und Assetmanager NM Nord-IMMO Management und Haspa Hansegrund. Darüber hinaus ist seit 2017 die Projektentwicklungs- und Beteiligungsgesellschaft „HASPA PeB“ aktiv, die sich unternehmerisch als Minderheitsgesellschaft mit Eigenkapital an Immobilienprojekten beteiligt und/oder Mezzaninekapital zur Verfügung stellt.

Hamburger Sparkasse AG (Haspa) is the leading bank for private and midsize corporate customers in the Hamburg metropolitan area with a balance sheet of around 57 billion Euro and 4,400 employees. With a real estate finance portfolio of around 30 billion Euro, Haspa is market leader for real finance in Hamburg. With around 60 employees, the central real estate customers division supports commercial and residential project developers, housing companies as well as commercial and private investors in complex real estate financing as well as all other financial matters. With the Haspa Group, we cover the entire real estate value chain – for example through the real estate agent Grossmann & Berger or the property and asset managers NM Nord-IMMO Management and Haspa Hansegrund. Since 2017 Haspa PeB is active as a project development joint venture partner and investment firm. It finances real estate projects by providing equity as minority shareholder and/or mezzanine capital.

Adolphsplatz 3 | 20457 Hamburg | +49 40 35780 | haspa@haspa.de | www.haspa.de
Messekontakt: Jens Ole Heitmann | +49 40 357893122 | jensole.heitmann@haspa.de |
Sophia Büscher | +49 40 357893850 | sophiakatharina.buescher@haspa.de

HANSAINVEST

Die HANSAINVEST Hanseatische Investment-GmbH ist Teil der SIGNAL IDUNA Gruppe. Als unabhängige Service-KVG für Real und Financial Assets erbringt die Gesellschaft Dienstleistungen rund um die Administration von liquiden und illiquiden Assetklassen. Aktuell werden von rund 360 Mitarbeitenden 500 Fonds mit einem Bruttofondsvermögen von insgesamt über 58 Mrd. Euro administriert. Der Hauptsitz der HANSAINVEST befindet sich in Hamburg, zudem ist das Unternehmen mit einer Niederlassung in Frankfurt/Main präsent. Über ein Tochterunternehmen ist sie auch in Luxemburg vertreten. Im Geschäftsbereich Real Assets verwaltet die HANSAINVEST ein Bruttofondsvermögen von knapp 23 Mrd. Euro – als Publikums- und Spezialfonds, offen und geschlossen. Eine zunehmende Bedeutung hat hierfür das Thema Nachhaltigkeit. Für die Administration nachhaltiger Fonds im Bereich Real Assets hat die HANSAINVEST eine eigene ESG-Toolbox entwickelt. Diese umfasst vier Anwendungen, die die aktuelle Regulatorik der Offenlegungsverordnung, der Taxonomie und der Principal Adverse Impact Indicators berücksichtigen.

The HANSAINVEST Hanseatische Investment-GmbH is part of the SIGNAL IDUNA Group. As an independent Service-KVG for real and financial assets, the Hamburg-based company performs a wide range of services for the administration of liquid and illiquid asset classes. 500 mutual and special funds with gross fund assets of more than EUR 58 billion in total are currently managed by approximately 360 employees. HANSAINVEST has its head office in Hamburg and maintains a branch in Frankfurt am Main in addition to being represented in Luxembourg by a subsidiary. In the Service-KVG real assets business area, HANSAINVEST manages gross fund assets of just under EUR 23 billion as mutual and special funds, both open-end and closed-end. Sustainability plays an increasingly important role here. HANSAINVEST has developed its own ESG toolbox for launching and administering sustainable real assets funds. This comprises four applications covering current regulatory requirements under the Disclosure Regulation, the taxonomy and the Principal Adverse Impact Indicators.

Kapstadtring 8 | 22297 Hamburg | +49 40 300570 | info@hansainvest.de | www.hansainvest.de



HANSAINVEST Real Assets

Die HANSAINVEST Real Assets GmbH verwaltet die Immobilien- und Erneuerbare-Energie-Investments innerhalb der SIGNAL IDUNA Gruppe, hat aber ausgewählte Investmentlösungen auch für das institutionelle Drittgeschäft geöffnet. Kern des Geschäftsmodells sind nachhaltige Investitionen in Sachwerte und deren aktives Management. Dabei deckt das Spezialistenteam aus mehr als 100 Mitarbeitenden die Bereiche Projektentwicklung, Property- und Assetmanagement, Portfoliomanagement und Investmentmanagement komplett in-house ab. Die Assets under Management belaufen sich auf rund 7,6 Milliarden Euro und erstrecken sich über deutsche und internationale Immobilien in den Nutzungsarten Büro, Wohnen, Logistik sowie Fachmarktzentren. Derzeit besteht das Immobilienportfolio aus rund 230 Einzelobjekten in 18 Ländern. HANSAINVEST Real Assets ist aktives Mitglied verschiedener Brancheninitiativen wie dem ZIA, dem BVI, dem BAI oder der DGNB. Zudem beteiligt sich das Unternehmen aus Überzeugung an dem ESG Circle of Real Estate ECORE und gehört zu den stolzen Unterzeichnern der Principles for Responsible Investment PRI.

HANSAINVEST Real Assets GmbH manages the real estate and renewable energy investments within the SIGNAL IDUNA Group, but has also opened up selected investment solutions for institutional third-party business. At the heart of the business model are sustainable investments in real assets and their active management. In this respect the team of more than 100 employees covers the areas of project development, property and asset management, portfolio management and investment management entirely in-house. The assets under management amount to approx. 7.6 billion euros, encompassing German and international real estate in the usage classes office, residential, logistics and retail parks. HANSAINVEST Real Assets is an active member of various industry initiatives such as the German Property Federation (ZIA), the German Investment Funds Association (BVI), the German Alternative Investments Association (BAI) and the DGNB. In addition, by conviction it is a member of the ECORE initiative (ESG Circle of Real Estate), and is a proud signatory to the Principles for Responsible Investment PRI.

Kapstadtring 8 | 22297 Hamburg | +49 40 1821036191 | info@hansainvest-real.de | www.hansainvest-real.de
Messekontakt: Annika Voigtländer | annika.voigtlaender@hansainvest-real.de



HT | GROUP

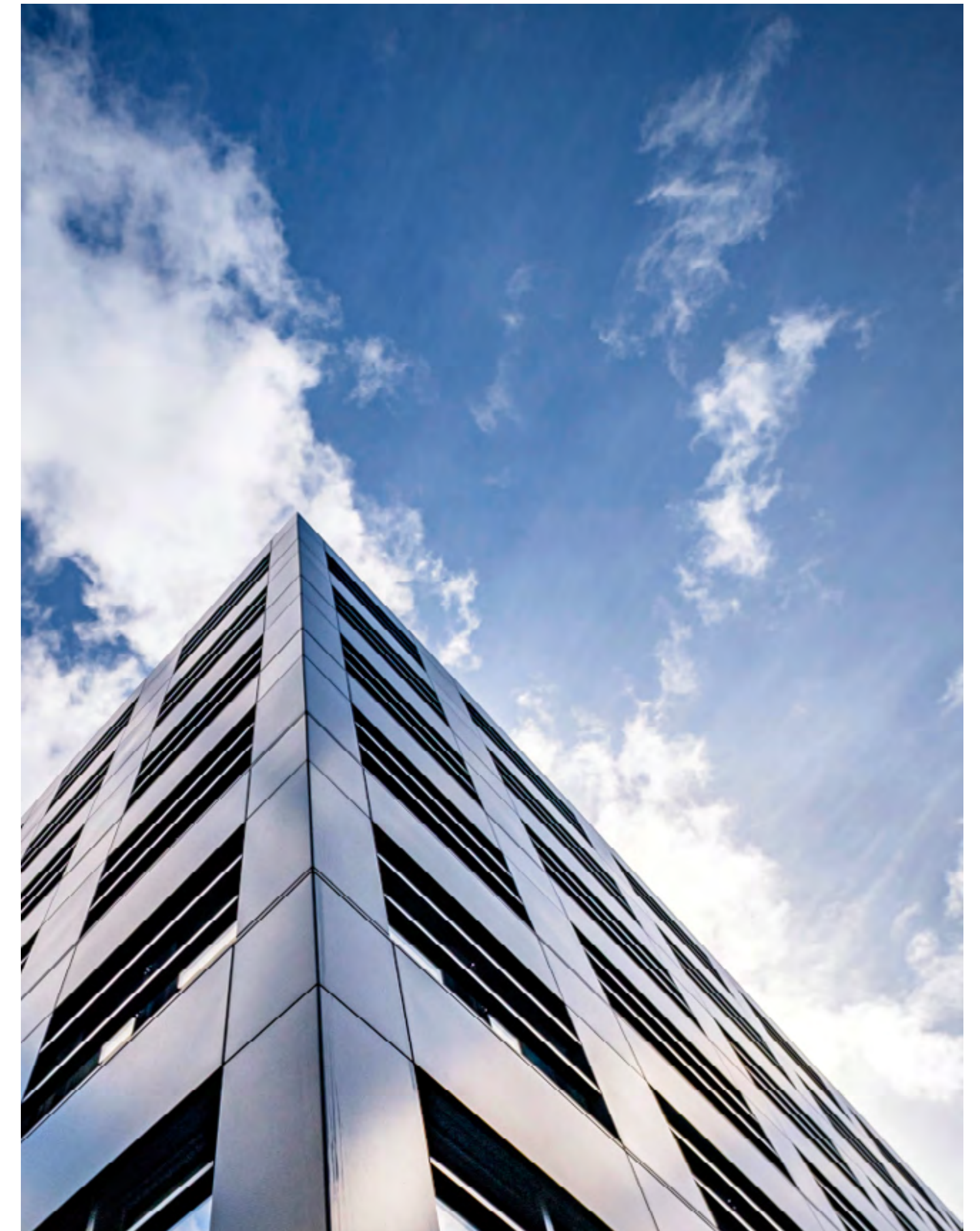
Die HT Group steht für ein unabhängiges und modernes Investment-, Asset- und Fondsmanagement von Immobilien. Als mittelständisches Unternehmen agieren wir autark und sind Konzern- und Kapitalmarktunabhängig. Über unsere hauseigene Kapitalverwaltungsgesellschaft (KVG) entwickeln wir Produkte für institutionelle Investoren. Unser Fokus liegt dabei auf Wohn- und Büroimmobilien in Deutschland und Österreich. Die HT Group beteiligt sich neben dem Erwerb von Bestandsimmobilien frühzeitig an Projekten und Projektentwicklungen. Aktuell entwickeln wir zum Beispiel das LEIQ, einen CO₂-neutral betriebenen Bürokomplex mit einer Gesamtfläche von rd. 40.000 m² in Offenbach am Kaiserlei. Derzeit verwaltet die HT Group mit einem Team von etwa 40 MitarbeiterInnen Assets under Management von rund 2,5 Milliarden Euro.

Weitere Informationen finden Sie unter:
www.htg-realestate.de

HT Group stands for independent and modern investment, asset and fund management of real estate. As a medium-sized company we operate autonomously and are independent of groups and capital markets. Through our in-house capital management company, we develop products for institutional investors, focusing on residential and office properties in Germany and Austria. In addition to acquiring existing properties, HT Group also participates in projects and project developments at an early stage. For example, we are currently developing the LEIQ, a carbon-neutral operating office complex with a total area of around 40.000 m² in Offenbach am Kaiserlei. At present, HT Group manages assets under management of approximately 2.5 billion euros with a team of around 40 employees.

For further information, please visit:
www.htg-realestate.de

Beim Strohause 27 | 20097 Hamburg | +49 40 2809520 | info@htg-realestate.de | www.htg-realestate.de





Die IBA Hamburg GmbH realisiert im Auftrag der Freien und Hansestadt Hamburg lebendige Quartiere mit vielseitigen Angeboten für Wohnen, Arbeit, Bildung, Soziales, Kultur, Sport und Erholung. Die städtische Projektentwicklungsgesellschaft bietet ganzheitliche Quartiersentwicklung: von der Machbarkeitsanalyse über Wettbewerbe, Funktionsplanung und Erschließung bis hin zur Grundstücksvermarktung sowie Qualitätssicherung. Mit frühzeitiger Einbindung aller wesentlichen Stakeholder aus Politik, Verwaltung, Wirtschaft und Gesellschaft sowie unter Beteiligung von Bürger:innen schafft die IBA Hamburg innovative und zukunftsfähige Lösungen für den urbanen Raum. Aktuell ist die IBA Hamburg für die Quartiersentwicklung von zehn Gebieten auf einer Fläche von ca. 440 Hektar für etwa 16.000 zusätzliche Wohneinheiten verantwortlich. Ein hoher Anspruch an die städtebauliche und gestalterische Qualität sowie eine wirtschaftliche Effizienz zeichnen die Arbeit der IBA Hamburg GmbH aus. Klimaangepasste Frei- und Grünräume sowie nachhaltige Energie- und innovative Mobilitätskonzepte werden von Anfang an mitgeplant.

On behalf of the Free and Hanseatic City of Hamburg, IBA Hamburg GmbH realises vibrant neighbourhoods offering a variety for living, working, education, social affairs, culture, sports and recreation. The municipal project development company offers holistic district development: from feasibility studies to competitions, functional and infrastructure planning to property marketing and quality assurance. With the early involvement of all essential stakeholders from politics, administration, business and society, and with the participation of citizens, IBA Hamburg creates innovative and sustainable solutions for urban space. At present, the range of projects covers ten locations over a total area of 440 hectares for around 16,000 additional residential units. IBA Hamburg GmbH's work is characterised by high standards of urban planning and design quality as well as economic efficiency. Climate-adapted open and leafy spaces as well as sustainable energy and innovative mobility concepts are included in the planning right from the start.

Am Zollhafen 12 | 20539 Hamburg | +49 40 2262270 | info@iba-hamburg.de | www.iba-hamburg.de

Messekontakt: Anke Hansing | Leitung Kommunikation und Marketing | +49 177 6281150 | anke.hansing@iba-hamburg.de

MOMENI

Die im Jahr 2004 gegründete, inhabergeführte MOMENI Gruppe mit Hauptsitz in Hamburg ist als einer der führenden Fund/Investment Manager spezialisiert auf das Management sowie die Entwicklung hochwertiger Immobilien in den Innenstadtlagen deutscher sowie ausgewählter europäischer Großstädte. Die MOMENI Unternehmensgruppe verfolgt mit ihren vier selbstständigen Geschäftsbereichen Fund/Investment Management, Development, Real Estate Management und Ventures ein integriertes Geschäftsmodell mit interner Expertise auf allen Stufen des Investmentzyklus. Basis des Erfolgs und des konsequenten Wachstums sind neben hoch qualifizierten Mitarbeitern konzeptionelle Stärke und ein Investmentansatz mit kompromisslosem Anspruch in Bezug auf Qualität, Nachhaltigkeit und Wirtschaftlichkeit. Die MOMENI Gruppe investiert in verschiedenen Strukturen mit lokal sowie international renommierten Partnern und pflegt beste Beziehungen zu erstklassigen Adressen der Finanzwelt. In den vergangenen Jahren hat die MOMENI Gruppe ein Gesamtvolumen in Höhe von mehr als 6,5 Mrd. Euro investiert.

MOMENI Group, founded in 2004 and based in Hamburg, is one of the leading privately owned and operated fund/investment managers focussing on prime office and commercial properties in the inner-city locations of the major German and selected European cities. MOMENI Group follows an integrated business model built around four closely interlinked divisions: Fund/Investment Management, Development, Real Estate Management, and Ventures warrant deep in-house expertise for every stage of the investment cycle. MOMENI Group's excellent track record and success are based on its highly skilled professionals, conceptual strengths and its analytical investment approach always with an uncompromising standard in terms of quality, sustainability and profitability. Along with local and international partners, MOMENI Group successfully invests in multiple structures and has created excellent and long-term relationships with leading global private and institutional investors. In the past MOMENI Group has realized a total investment value of more than 6.5 billion Euros.

Kaiser-Wilhelm-Straße 14 | 20355 Hamburg | +49 40 411667700 | info@momeni-group.com | www.momeni-group.com
Messekontakt: Anika Uhlein | +49 40 411667706 | a.uhlein@momeni-group.com
Natascha Schlicht | +49 40 411667801 | n.schlicht@momeni-group.com





Procom ist ein inhabergeführter Immobilienentwickler, der inzwischen Projekte im Wert von 5,1 Mrd. € erfolgreich umgesetzt hat. Wir sind Ihr unabhängiger und finanzkräftiger Projektpartner mit kompetenten und erfahrenen Mitarbeitern. Unsere Kernkompetenz ist die Planung und Entwicklung von lebenswerten Wohn- und Stadtteilquartieren, fortschrittlichen Bürogebäuden und modernen Handelsimmobilien. Mit über 250 realisierten Projekten im gesamten Bundesgebiet verfügen wir über ein fundiertes Know-How, von dem Partner, Nutzer und Städte gleichermaßen profitieren.

Sprechen Sie uns an:
Wir suchen Projekte, wir kaufen Grundstücke und wir beteiligen uns.

Procom is an owner-managed real estate developer that has successfully implemented projects worth over €5,1 billion. We are your independent and financially strong project partner with competent and experienced employees. Our core competence is the planning and development of livable residential and district areas, progressive office buildings and modern retail properties. With more than 250 projects implemented throughout Germany, we have in-depth know-how that benefits partners, users and cities alike.

Please contact us:
We look for projects, we buy land area and we participate.

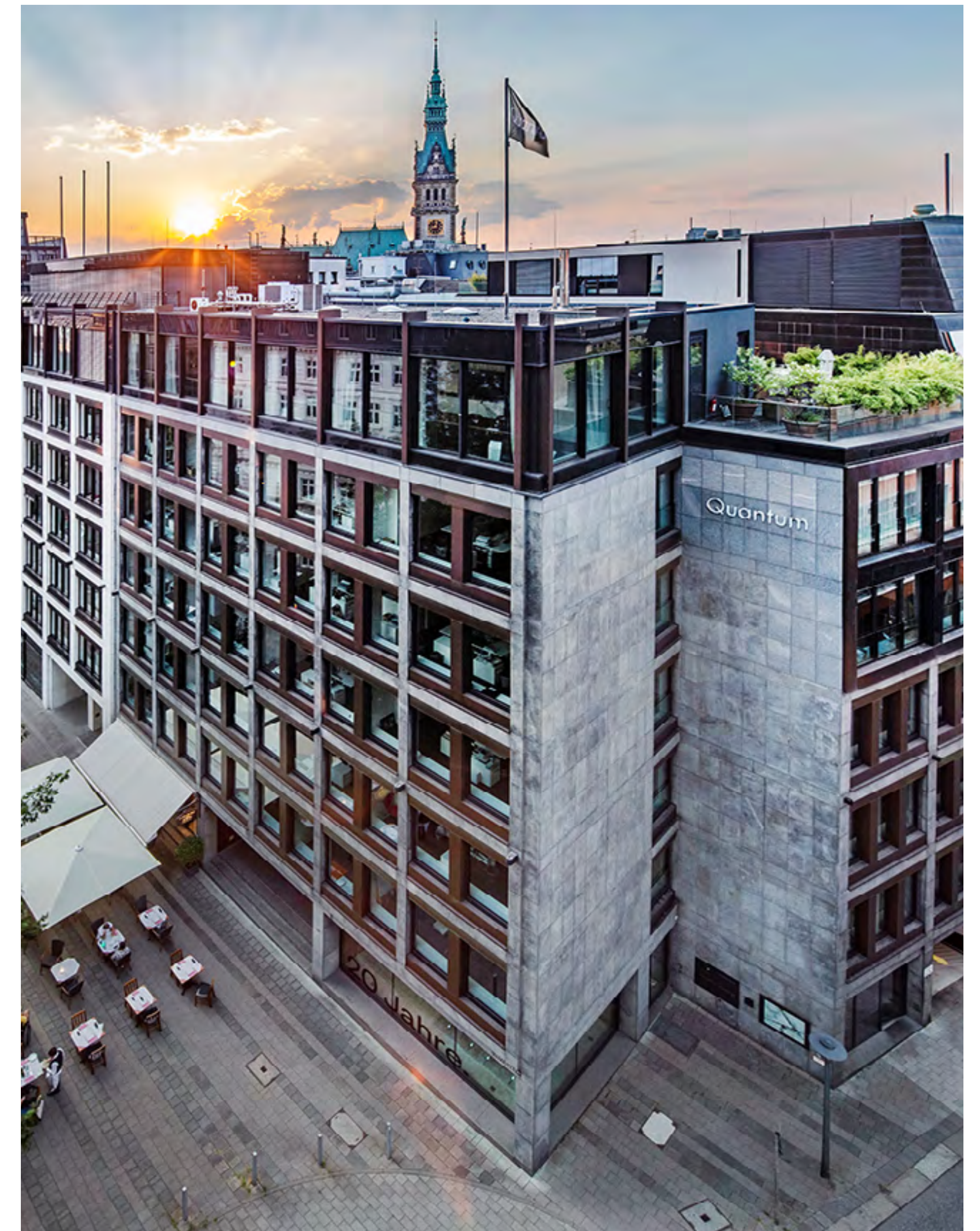
Rathausstraße 7 | 20095 Hamburg | +49 40 37643500 | info@procomgroup.de | www.procominvest.de
Messekontakt: Jenne-Marie Hartmann | +49 40 37643581 | j.hartmann@procomgroup.de

Quantum

Die unabhängige Quantum Immobilien AG steht seit der Gründung im Jahr 1999 für zukunftsweisende Projektentwicklung, attraktive institutionelle Anlageprodukte und ganzheitliches Management von Immobilieninvestments. Im Fokus der Aktivitäten stehen deutsche Metropolregionen. Im Geschäftsbereich Projektentwicklung werden sowohl eigene Projekte als auch Joint Ventures im Rahmen unternehmerischer Beteiligungen realisiert – so entstanden bisher 80 Immobilien mit einer Fläche von über 1.800.000 m². Das Transaktionsvolumen beträgt rund 5,2 Mrd. €. Im Fondsgeschäft bietet Quantum über die eigene Kapitalverwaltungsgesellschaft maßgeschneiderte Lösungen für institutionelle Investoren an, etwa Immobilien-Spezialfonds oder alternative Investmentprodukte. Die Assets under Management belaufen sich auf ca. 11,3 Mrd. €.

Since its foundation in 1999, the independent Quantum Immobilien AG has stood for innovative project development, attractive institutional investment products and holistic management of property investments. The activities focus on German metropolitan regions. In the business area of project development, the company implements its own projects as well as joint ventures in the context of corporate investments – this has resulted in 80 properties with a total area of more than 1,800,000 m² to date. The transaction volume amounts to around € 5.2 billion. In the fund business, Quantum offers customised solutions for institutional investors through its own capital management company, such as special property funds or alternative investment products. Assets under management amount to approximately € 11.3 billion.

Dornbusch 4 | 20095 Hamburg | +49 40 4143300 | info@quantum.ag | www.quantum.ag
Messekontakt: Josephine Büker | +49 40 414330154 | jbu@quantum.ag
Nicole Whitaker | +49 40 414330190 | nw@quantum.ag



AUSSTELLER

Exhibitors

-
- 38** ALDI Immobilienverwaltung GmbH & Co. KG
 - 55** ASCAVO AG
 - 55** AUG. PRIEN Immobilien, Gesellschaft für Projektentwicklung mbH
 - 38** Aurelis Real Estate Service GmbH
 - 55** bauteq
 - 39** Bayerische Hausbau GmbH & Co. KG
 - 39** Behrendt Gruppe GmbH & Co. KG
 - 40** BRL BOEGE ROHDE LUEBBEHUESEN
Partnerschaft von Rechtsanwälten, Wirtschaftsprüfern, Steuerberatern mbB
 - 40** DEUTSCHE IMMOBILIEN Entwicklungs GmbH
 - 41** Ditting GmbH & Co. KG
 - 41** Dr. Klein Wowi Finanz AG
 - 42** EGNO | Entwicklungsgesellschaft Norderstedt mbH
 - 43** EUROPA-CENTER AG
 - 43** FRANK
 - 44** GF German Finance GmbH
 - 44** Hamburg Port Authority AöR
 - 56** Hamburger Volksbank
 - 56** HAMBURG TEAM
 - 45** HanseMercur Grundvermögen AG
 - 45** HC Hagemann real estate GmbH
 - 46** M.M.Warburg & CO (AG & Co.) Kommanditgesellschaft auf Aktien
 - 46** Oberthür & Partner Rechtsanwälte mbB
 - 47** OTTO WULFF Bauunternehmung GmbH
 - 48** PRIMUS developments GmbH
 - 48** REESE Baumanagement GmbH & Co. KG
 - 49** Robert C. Spies KG
 - 49** RSM Ebner Stolz
 - 50** Senectus GmbH
 - 50** Sparda Immobilien GmbH
 - 51** Sparkasse Holstein
 - 52** Sparkasse Lüneburg
 - 52** techHub Hamburg | HIE Hamburg Invest
Entwicklungsgesellschaft mbH & Co. KG
 - 53** Unibail-Rodamco-Westfield
 - 53** VÖLKEL Real Estate GmbH
 - 56** ZENK Rechtsanwälte Partnerschaft mbB



ALDI Immobilienverwaltung GmbH & Co. KG

Mit rund 2.200 ALDI Nord Märkten sind wir nah an unseren Kund:innen. Dafür verdichten wir gezielt unser Standortportfolio und modernisieren unser Filialnetz. Unsere Immobilienexpert:innen in den drei Immobilienbüros Essen, Hamburg & Berlin verstehen sich als Ideenentwickler für Einzelhandelsstandorte, die gewinnbringend für Infrastruktur und Lebensqualität vor Ort sind – eben nachhaltig und nachbarschaftlich mit flexiblen Immobilienkonzepten von ALDI Nord. Besuchen Sie uns: B1.330, B2.420 & B2.430.

With around 2.200 ALDI Nord stores, we are close to our customers. To achieve this, we are selectively expanding our portfolio of locations and modernizing our stores. Our real estate experts in the three real estate offices in Essen, Hamburg & Berlin see themselves as idea developers for retail locations that are beneficial for the local infrastructure and quality of life – sustainable and neighborly with flexible real estate concepts from ALDI Nord. Visit us: B1.330, B2.420 & B2.430.

Hohewardstraße 345 – 349 | 45699 Herten | +49 30 419523638 | www.aldi-nord.de/unternehmen
Messekontakt: Danuta Schulze-Witczak | +49 174 7815730 | danuta.schulze-witczak@aldi-nord.de
Ulf Klett | +49 30 419523612 | ulf.klett@aldi-nord.de



Aurelis Real Estate Service GmbH

Es gibt Unternehmen, die sich auf eine Fachdisziplin spezialisieren – und es gibt Aurelis, die rund um die Immobilienwertschöpfung alle Bereiche abdeckt und verschiedene Expertenteams vereint. So können wir als Partner flexibel Projekte begleiten, in welche Richtung sie sich auch entwickeln. Diese Fähigkeit, das große Ganze zu sehen und zu denken, zeichnet uns aus. Alles aus einer Hand? Aurelis hat gleich mehrere Hände im Spiel: Ankauf, Development, Asset & Property Management, Verkauf.

There are companies that specialize in a particular field – and then there's Aurelis which covers all areas related to the property value chain and combines various teams of experts. In this way, we can act as partners in supporting projects flexibly whatever direction they may take. This ability to see and think the big picture is what sets us apart. Aurelis is a single source provider offering all these services: Acquisitions, Development, Asset & Property Management, Sales.



Harkortstraße 79e | 22765 Hamburg | +49 40 2351380 | info@aurelis.de | www.aurelis.de
Messekontakt: Christin Schulz | christin.schulz@aurelis.de



Bayerische Hausbau GmbH & Co. KG – Niederlassung Hamburg

Unter dem Markendach Bayerische Hausbau sind künftig zwei eigenständige Schwester-gesellschaften mit den Geschäftsfeldern Development und Bestand aktiv. Kernmarkt ist München. Daneben ist Hamburg einer der wichtigsten Märkte. Dort hat das Immobilienunternehmen in den vergangenen 30 Jahren bereits über 100.000 m² Geschoß-fläche entwickelt. Aktuell wird in Alsterdorf das Projekt „FLOW – The New Work Campus“ als Joint Venture-Projekt realisiert.



In the future, the Bayerische Hausbau brand will be home to two independent sister companies operating in the business segments development and real estate. The core market is Munich. Hamburg is another key market. Over the course of the last 30 years, the real estate company has developed over 100,000 m² of floor space there. The project "FLOW – The New Work Campus" is currently being realized in Alsterdorf within the framework of a joint venture.

Zirkusweg 1-3 | 20359 Hamburg | +49 40 4142510 | hamburg@hausbau.de | www.hausbau.de
Messekontakt: Matthias Reuner | Niederlassungsleiter Hamburg | +49 40 41425144 | ma.reuner@hausbau.de
Dr. Andreas Wieland | Leiter Projektentwicklung Hamburg | +49 40 41425114 | an.wieland@hausbau.de



Behrendt Gruppe GmbH & Co. KG

Die Behrendt Gruppe entwickelt Immobilienprojekte in Hamburg, Umgebung, an den Küsten und weiteren Metropolregionen. Seit 1952 wurden mehr als 12.500 Wohnungen und 100.000 m² Bürofläche realisiert. Auszeichnungen für herausragende Architektur und nachhaltige Immobilien weisen das Unternehmen als Wegbereiter für zukunftsweisende Projekte aus. Mit langjähriger Erfahrung und Kapitalstärke ist die Behrendt Gruppe der ideale Partner zur gemeinsamen Realisierung oder Übernahme Ihrer Immobilienprojekte.



The Behrendt Gruppe develops real estate projects in the Hamburg metropolitan area, the coastal regions and other urban centers. More than 12,500 apartments and 100,000 m² of office space were created since 1952. Awards for outstanding architecture and sustainable real estate prove that the company is a trailblazer for future-oriented projects. With decades of expertise and financial strength, the Behrendt Gruppe is the ideal partner for the joint implementation or adoption of your real estate ventures.

Friedensallee 271 | 22763 Hamburg | +49 40 3802190 | info@behrendt.hamburg | www.behrendt.hamburg
Messekontakt: Fred Skolaschinski | +49 172 4410549 | f.skolaschinski@behrendt.hamburg



© KIMON MARITZ, UNSPLASH

**BRL BOEGE ROHDE LUEBBEHUESEN
Partnerschaft von Rechtsanwälten,
Wirtschaftsprüfern, Steuerberatern mbB**

BRL ist eine multidisziplinäre Wirtschaftskanzlei mit den Kernbereichen Rechtsberatung, Wirtschaftsprüfung, Steuerberatung und betriebswirtschaftliche Beratung. Fachbereichsübergreifend bündeln wir unsere Branchenexpertise in unserem Immobilienteam. BRL beschäftigt an sieben Standorten in Deutschland 380 Mitarbeiter, davon über 120 Rechtsanwälte, Steuerberater und Wirtschaftsprüfer. Dank etablierter Netzwerke und Kooperationen stellt BRL die grenzüberschreitende Begleitung der Mandanten sicher.

BRL is a multidisciplinary commercial law firm specializing in legal, auditing, tax and business advice. Cross-disciplinary we pool our industry expertise within the real estate team. BRL employs 380 people at seven locations in Germany, including more than 120 attorneys, auditors and tax consultants. Thanks to established networks and cooperations, BRL ensures cross-border support for clients.

Jungfernstieg 30 | 20354 Hamburg | +49 40 350060 | info@brl.de | www.brl.de
Messekontakt: Dr. Marc Biebelheimer | exporeal@brl.de
Michael Rojnic | exporeal@brl.de



**DEUTSCHE IMMOBILIEN
Entwicklungs GmbH**

Die DEUTSCHE IMMOBILIEN entwickelt und realisiert seit 1992 anspruchsvolle Immobilienprojekte in den Bereichen Büro, Wohnen und Hotel, vorwiegend im norddeutschen Raum. Als Stadtentwickler finden wir innovative Lösungen für jede Lage. Inspirierende Arbeitswelten, Wohnquartiere und lebendige Lebensräume für Menschen stehen dabei im Mittelpunkt. Für die Bedürfnisse unserer Kunden werden maßgeschneiderte Projekte entwickelt – wir tun dies mit Präzision, Leidenschaft und Liebe zum Detail.

DEUTSCHE IMMOBILIEN has been developing and realizing demanding real estate projects in the office, residential and hotel sectors in northern Germany since 1992. As urban developers, we find innovative solutions for every location. We focus on inspiring working environments and neighbourhoods as well as on attractive living spaces. The projects are developed for the needs of our customers – we do this with precision, passion and pay attention to details.



Große Elbstraße 86 | 22767 Hamburg | +49 40 35019550 | info@deutscheimmobilien.de
www.deutscheimmobilien.de
Messekontakt: Jaqueline Winter | Assistentin der Geschäftsführung



Richard Ditting GmbH & Co. KG

Die Richard Ditting GmbH & Co. KG ist ein in 5. Generation inhabergeführtes Unternehmen, das auf 144 Jahre Geschichte blickt. Als Generalunternehmer und Projektentwickler realisiert DITTING mit rund 280 Mitarbeiter*innen Großprojekte in den Herzen norddeutscher Metropolen sowohl komplette Quartiere, als auch einzelne Wohn- und Geschäftsgebäude. In der Projektentwicklung greift DITTING auf die gesamte interne Wertschöpfungskette von Entwicklungs- und Baukompetenz sowie interdisziplinärer Expertise zurück.

Richard Ditting GmbH & Co. KG is a 5th generation owner-managed company with 144 years of history. With around 280 employees DITTING realizes major projects in the hearts of northern German metropolises – such as complete quarters as well as individual residential and commercial buildings – as a general contractor and project developer. Regarding to project development, DITTING draws on the entire internal value chain of development and construction competence as well as interdisciplinary expertise.



© RICHARD DITTING GMBH & CO. KG

Celsiusweg 7 | 22761 Hamburg | +49 40 6002700 | info@ditting-bau.de | www.ditting-bau.de
Messekontakt: Christian F. Linsmeier | Vertrieb | +49 171 6813194 | christian.linsmeier@ditting-bau.de
Matthias Tscheu | Projektentwicklung, Bauträgersgeschäft | +49 40 3698610 | projektentwicklung@ditting-bau.de

DR. KLEIN WOWI

Dr. Klein Wowi Finanz AG

Als erfahrener Partner der Immobilienwirtschaft mit 70-jähriger Expertise agieren wir schnell, fokussiert und verbindlich. Unsere Experten in der professionellen Immobilienfinanzierung und im Fonds- & Assetmanagement bieten 360-Grad Advisory im Bereich Investoren- & Fonds-Finanzierung. Kunden aus der Immobilienwirtschaft profitieren vom einzigartigen Netzwerk unserer Mutter, der im SDAX notierten Hypoport SE mit rd. 1.000 Finanzierungspartnern und ca. 75 Mrd. EUR begleitetem Finanzierungsvolumen pro Jahr.



As an experienced partner to the real estate industry with 70 years of expertise, we act quickly, with focus and commitment. Our experts in professional real estate financing, fund and asset management offer 360-degree advisory in the area of investor & fund financing. Our clients in the real estate industry benefit from the unique network of our parent company, SDAX-listed Hypoport SE, with around 1,000 financing partners and approximately EUR 75 billion in financing volume under management each year.

Hansestraße 14 | 23558 Lübeck | +49 451 14088999 | finanz@drklein-wowi.de | www.drklein-wowi.de
Messekontakt: Horst Warneke | Leiter Fonds & Investoren | +49 40 4210761318 | horst.warneke@drklein-wowi.de
Peter Stöhr | Vorstand | peter.stoehr@drklein-wowi.de



Entwicklungsgesellschaft
Norderstedt mbH



EGNO | Entwicklungsgesellschaft Norderstedt mbH

Wir haben die richtige Fläche für Sie. Norderstedt ist der perfekte Ort für einen Neustart im Herzen der Metropolregion Hamburg. Für Unternehmen bieten wir maßgeschneiderte Gewerbeflächen direkt am Hamburg Airport. Unsere Weltmarktführer sind Ihre neuen Nachbarn: tesa SE, CASIO, Condair, Serrala und weitere. Für die Stadt Norderstedt realisieren wir bereits seit 2015 große, stadt-prägende Neubauten. Wir wachsen mit unserer Stadt und freuen uns auf das persönliche Gespräch mit Ihnen.

www.egno.de

We have the right space for you. Norderstedt is the perfect place for a new start in the heart of the Hamburg metropolitan region. For companies, we offer tailor-made commercial space directly at Hamburg Airport. Our world market leaders are your new neighbors: tesa SE, CASIO, Condair, Serrala and others. We have been realizing large, city-defining new buildings for the city of Norderstedt since 2015. We are growing with our city and look forward to talking to you personally.

www.egno.de

Rathausallee 64-66 | 22846 Norderstedt | +49 40 5354060 | vertrieb@egno.de | www.egno.de
Messekontakt: Marc-Mario Bertermann | Geschäftsführer | +49 172 8888443 | bertermann@egno.de
Martin Brüdigam | Vertrieb | +49 172 5801822 | bruedigam@egno.de



WOHNEN | GEWERBEPARKS | BUILT-TO-SUIT | LIGHT INDUSTRIAL | BÜRO

www.adolfweber.com



EUROPA-CENTER AG

EUROPA-CENTER wurde 1972 vom hanseatischen Kaufmann Uwe Heinrich Suhr gegründet und ist seither zu einer der erfolgreichsten deutschen Immobiliengruppen herangewachsen. Unter der Marke EUROPA-CENTER vereint das Unternehmen heute anspruchsvolle Gewerbeprojekte. Das Besondere: Unser Fokus liegt nicht allein auf der Entwicklung und der Realisierung außergewöhnlicher Immobilien, sondern auch auf dem engagierten und nachhaltigen Betreiben dieser Objekte.

EUROPA-CENTER was founded in 1972 by the Hanseatic merchant Uwe Heinrich Suhr and has since grown into one of the most successful German real estate groups. Under the EUROPA-CENTER brand, the company now encompasses sophisticated commercial projects. What sets us apart is that our focus is not only on the development and realization of exceptional properties but also on the dedicated and sustainable operation of these assets.



© FLOW/EUROPA-CENTER

Hammerbrookstraße 74 | 20097 Hamburg | +49 40 271440 | info@europa-center.de | www.europa-center.de
Messekontakt: Ralf-Jörg Kadenbach | Vorstandsvorsitzender | +49 151 26789524
ralf.kadenbach@europa-center.de

FRANK

FRANK

FRANK wandelt Immobilien mit vielfältigen Dienstleistungen zu wertstabilen und energetisch nachhaltigen Assets. Davon profitieren Mieter, Investoren und Projektentwickler gleichermaßen. In Hamburg, Kiel, Frankfurt und Hofheim am Taunus arbeiten über 300 Kolleg*innen in den Bereichen Development, Eco und Services an der Realisierung und Bewirtschaftung von Wohn- und Gewerberäumen. Als familiengeführtes Unternehmen stellen wir seit 1925 die Bedürfnisse unserer Kunden und ihrer Quartiere in den Mittelpunkt.



FRANK offers a wide range of asset services to turn real estate into profitable and energy-sustainable assets. Tenants, investors and project developers benefit alike. In Hamburg, Kiel, Frankfurt and Hofheim am Taunus, more than 300 colleagues work in the areas of Development, Eco and Asset Services to realize and manage residential and commercial real estate. As family-run company we put the needs of our customers and their neighborhoods first, since 1925.

Stadtdeich 7 | 20097 Hamburg | +49 40 697110 | kommunikation@frank.de | www.frank.de
Messekontakt: Julia Albrecht | Referentin der Unternehmensleitung | +49 40 697111177 | julia.albrecht@frank.de
Clemens Thoma | Leiter Unternehmenskommunikation | +49 40 697111135 | clemens.thoma@frank.de



GF German Finance GmbH

Wir, die GF German Finance GmbH, haben uns auf die eigenkapitalschonende Strukturierung gewerblicher Immobilienfinanzierungen spezialisiert. Unser weites, nachhaltiges Netzwerk befähigt uns individuell erarbeitete Strukturen ganzheitlich umzusetzen. Als Immobilienexperten aus der Bankenbranche haben wir tiefe Einblicke in die komplexen Zusammenhänge von Kreditentscheidungen. Wir begleiten Sie vollumfänglich bei Finanzierungsanfragen bis zur Valutierung der Darlehen.

We, GF German Finance GmbH, specialise in structuring commercial real estate financing in a way that preserves equity. Our extensive, sustainable network enables us to implement individually developed structures in a holistic manner. As real estate experts from the banking industry, we have deep insights into the complexities of credit decisions. We provide you with comprehensive support for financing enquiries right through to the value date of the loan.

Neuer Wall 2-6 | 20354 Hamburg | +49 40 460040 | info@germanfinance.com | www.germanfinance.com
Messekontakt: Melanie Johst | Executive Assistant | +49 151 15522432 | m.johst@germanfinance.com
Thorsten Gössel | Chief Executive Officer | +49 40 46004140 | t.goessel@germanfinance.com



Hamburg Port Authority AöR

Wir machen Hafen. Die Hamburg Port Authority AöR (HPA) ist Ansprechpartner für alle Fragen hinsichtlich der wasser- und landseitigen Infrastruktur, der Sicherheit und Leichtigkeit des Schiffsverkehrs, der Hafenbahnanlagen, des Immobilienmanagements und der wirtschaftlichen Bedingungen im Hamburger Hafen. Dazu stellt die HPA die erforderlichen Grundstücke bereit, vermietet diese langfristig an Hafenunternehmen und projiziert Hafeneimmobilien für die Vermietung.

Port is what we do. The Hamburg Port Authority AöR (HPA) is the contact point for all kinds of questions concerning the waterside and landside infrastructure, the safety of navigation for vessels, port railway facilities, port property management and business conditions in the Port of Hamburg. The HPA makes plots available as required and leases them to companies in the port industry on a long-term basis. The HPA also carries out project development of port real estate for leasing.



Neuer Wandrahm 4 | 20457 Hamburg | +49 40 428473017 | www.hamburg-port-authority.de
Messekontakt: Kim Koitka | +49 160 7073493 | kim.koitka@hpa.hamburg.de



HanseMerkur Grundvermögen AG

Die HanseMerkur Grundvermögen AG (HMG) verantwortet sämtliche Immobilienaktivitäten der HanseMerkur Versicherungsgruppe. Dazu etabliert die HMG offene Immobilien-Spezialfonds, Finanzierungsfonds und andere Investmentvehikel. In diese können dritte institutionelle Investoren gemeinsam mit der HanseMerkur investieren, was bereits über 70 Investoren genutzt haben. Der Fokus liegt auf modernen und nachhaltigen Wohn- und Büroimmobilien in Deutschlands Wachstumsregionen.

HanseMerkur Grundvermögen AG (HMG) is responsible for all real estate activities of the HanseMerkur insurance group. HMG establishes open-end funds, financing funds (real estate debt) and other investment vehicles. While the insurance group will always hold a significant stake, these funds are also open for other professional and institutional investors. The focus is on modern and sustainable residential and office properties in Germany's growth regions.



Warburgstraße 4 | 20354 Hamburg | +49 40 6077720 | info@hmg.ag | www.hmg.ag



HC Hagemann real estate GmbH

HC HAGEMANN real estate ist Tochter der über 150 Jahre alten, mittelständischen HC HAGEMANN-Gruppe aus der Bau- & Immobilienbranche und seit mehr als 25 Jahren auf Standortentwicklung sowie Projekt- & Immobilienentwicklung spezialisiert. Mit dem Technologie- und Innovationszentrum „HIP Hamburg Innovation Port“ für den Channel Hamburg sowie anderen außergewöhnlichen Wohn- und Gewerbeimmobilien sind mehrere große Projektentwicklungen ausgeführt und weitere befinden sich in Planung.



As part of the 150 years old HC HAGEMANN construction and real estate group, HC HAGEMANN real estate has specialized in site as well as project and real estate development for more than 25 years. The tech-hub "HIP Hamburg Innovation Port" for Channel Hamburg as well as other extraordinary residential and commercial projects are under construction.

Blohmstraße 18 | 21079 Hamburg | +49 40 76600723 | info@hchagemann.de | www.hchagemann.de
Messekontakt: Susanne Dragon | +49 162 2626757 | susanne.dragon@hchagemann.de



M.M. Warburg & CO (AG & Co.) Kommanditgesellschaft auf Aktien

M.M. Warburg & CO, gegründet 1798, ist eine unabhängige Privatbank mit Hauptsitz in Hamburg mit den Geschäftsfeldern Corporate & Investment Banking, Asset Management und Private Banking. Die Verwahrstelle erbringt für Sachwertfonds individuelle Leistungen über die gesamte Wertschöpfungskette. Daneben bieten wir aus der Corporate und Investment Bank passgenaue Immobilienfinanzierungen, Private-Debt-Strukturen sowie den Vertrieb von alternativen Investments und strukturieren Kapitalmarktlösungen.

M.M. Warburg & CO, founded in 1798, is an independent private bank headquartered in Hamburg with the business areas Corporate & Investment Banking, Asset Management and Private Banking. The Custodian Department provides individual services for real estate funds across the entire value chain. In addition to that, we offer customized real estate financing, private debt structures and the sale of alternative investments from the Corporate and Investment Bank and we structure capital market solutions as well.

Ferdinandstraße 75 | 20095 Hamburg | +49 40 38280 | info@mmwarburg.com | www.mmwarburg.de
Messekontakt: Liza Nawabi | +49 40 32822508 | lnawabi@mmwarburg.com
Matthias Mundt | +49 40 32822492 | mmundt@mmwarburg.com



Oberthür & Partner Rechtsanwälte mbB

O&P begleitet Investoren bei der Entwicklung von Grundstücken, Bestands- und Neubauvorhaben. Dies umfasst Due Diligences, Beratung bei Erwerb und Verwertung von Immobilien und die juristisch-strategische Projektentwicklung in Genehmigungs- und Planverfahren. Wir beraten bei der Prüfung/Erstellung von Bau-, Architekten- und Fachplanerverträgen im Wege der baubegleitenden Beratung sowie im Streitfall außergerichtlich, gerichtlich und in ADR-Verfahren im Bau-, Bauvertrags-, Grundstücks-, Kauf- und Architektenrecht.

O&P supports investors in developing their property and their new and existing building projects. This includes due diligence, advice on purchasing/exploiting real estate and legal-strategic project devt. in approval and planning procedures. We advise on the scrutinisation/creation of contracts covering construction, architecture, prof. planning and other areas, by providing consultations during construction and disputes in and out of court or via ADR procedures, on the law on construction, building contracts, land, sales and architecture.



Alter Wall 12 | 20457 Hamburg | +49 40 35505730 | info@oberthuer.de | www.oberthuer.de
Messekontakt: Sabine Sievers | Partnerin | +49 160 90627027
Gerrit Schillag | Partner | +49 151 27700021



OTTO WULFF Bauunternehmung GmbH

Seit mehr als 90 Jahren schafft OTTO WULFF Lebensräume, die Menschen glücklicher machen. Das Familienunternehmen entwickelt und baut Wohn- und Gewerbeprojekte sowie weitere vielseitige Immobilien wie z.B. Schulen oder Krankenhäuser. In Norddeutschland gehört OTTO WULFF zu den führenden Bauunternehmen und Projektentwicklern. Mit modernen, nachhaltigen und sozialen Konzepten gestaltet OTTO WULFF Leben und Arbeiten für eine bessere Zukunft.

For more than 90 years, OTTO WULFF has been creating living spaces that make people happier. The family-owned company develops and builds residential and commercial projects as well as other versatile properties such as schools or hospitals. In Northern Germany, OTTO WULFF is one of the leading construction companies and project developers. With modern, sustainable and social concepts OTTO WULFF designs living and working for a better future.



Archenholzstraße 42 | 22117 Hamburg | +49 40 736240 | info@otto-wulff.de | www.otto-wulff.de



Ausbildung und Karriere bei DITTING. Werde Teil unseres Teams!

Vorankommen, viel bewegen und dabei vertrauensvoll in Teams arbeiten. Die abteilungsübergreifende gute Zusammenarbeit von Kolleginnen und Kollegen macht es möglich.

Bewerbungsunterlagen an: bewerbung@ditting-bau.de
Alle Informationen zu freien Stellen und Ausbildungsberufen auf:

ditting-bau.de/karriere

Richard Ditting GmbH & Co. KG
Generalunternehmer | Hochbau | Projektentwicklung



SEIT 1879

PRIMUS

PRIMUS developments GmbH

PRIMUS developments ist ein 1999 gegründeter Projektentwickler aus Hamburg mit weiteren Standorten in Düsseldorf und Berlin. Die PRIMUS developments entwickelt Immobilien, die einem hohen architektonischen, ökonomischen und ökologischen Anspruch genügen. Seit der Gründung hat sich PRIMUS developments mit innovativen und ästhetisch anspruchsvollen Gebäuden einen Namen gemacht. Die entstandenen Gebäude wurden in der Vergangenheit regelmäßig mit Architektur- und Immobilienpreisen ausgezeichnet.



PRIMUS developments is a project development company founded in 1999 with their headquarter in Hamburg and additional locations in Düsseldorf and Berlin. PRIMUS developments develops real estate with high architectural, economical, as well as ecological requirements. Since the founding of the company, PRIMUS developments has been known for their innovative and aesthetic buildings. In the past, many projects were awarded with architecture and real estate prizes.

Am Kaiserkai 10 | 20457 Hamburg | +49 40 375022513 | info@immobilienprimus.com
www.primus-developments.de



REESE Baumanagement GmbH & Co. KG

Wir managen Bauvorhaben. Zum Leistungsportfolio unserer Teams mit ca. 65 Profis an sieben Standorten in Deutschland gehören: Kalkulation von Bauprojekten, Bauleitung, Bauherrenvertretung, Projektsteuerung, Technisches Asset Management, Generalplanung, Technical Due Diligence und Transaktionsmanagement. Als Teil der REESE Gruppe, die unterschiedliche Gesellschaften aus der Bau- und Immobilienbranche unter einem Dach vereint (www.reese-gruppe.com), managen wir Immobilienprojekte jeder Art und Größe.

We manage construction projects. The portfolio of our teams with approx. 65 professionals at seven locations in Germany includes: calculation of construction projects, construction management, client representation, project control, technical asset management, general planning, technical due diligence and transaction management. As part of the REESE Group, which interconnects various companies from the construction and real estate sectors, we manage real estate projects of all types and sizes.



Barmbeker Straße 4a | 22303 Hamburg | +49 40 20941470 | info@reese-bm.de | www.reese-bm.de
Messekontakt: M.A. Maren Röding | Leitung Marketing & Kommunikation | +49 151 70652895
m.roeding@hprm.de

ROBERT C.
SPIES

Robert C. Spies KG

Die Robert C. Spies KG gehört zu den führenden Immobilienunternehmen in Norddeutschland. Rund 120 Spezialisten sind beratend und vermittelnd in den Assetklassen Logistik, Büro, Handel, Wohnen, Hotel sowie Investment tätig. Die inhabergeführte Gruppe mit Standorten in Hamburg, Bremen, Frankfurt, Oldenburg und Kopenhagen begleitet Family Offices, institutionelle Anleger, Stiftungen sowie Privatkunden bei der Suche nach Gewerbeimmobilien im Rahmen einer ganzheitlichen Beratung.

Robert C. Spies KG is one of the leading real estate companies in Northern Germany. About 120 employees advise and broker in the asset classes logistics, office, retail, residential, hotel and investment. The company with offices in Hamburg, Bremen, Frankfurt, Oldenburg und Copenhagen works with family offices, institutional investors, foundations as well as private customers, in order to find broker commercial properties as part of a holistic consultancy approach.



Caffamacherreihe 8 | 20355 Hamburg | +49 40 325091990 | info.hh@robertcspies.de | www.robertcspies.de



RSM Ebner Stolz

RSM Ebner Stolz ist eine der größten unabhängigen mittelständischen Prüfungs- und Beratungsgesellschaften in Deutschland und gehört zu den Top Ten der Branche. Das Unternehmen verfügt über jahrzehntelange fundierte Erfahrung in Wirtschaftsprüfung, Steuerberatung, Rechtsberatung und Unternehmensberatung. Dieses breite Spektrum bieten 1.900 Mitarbeiter in dem für sie typischen multidisziplinären Ansatz in allen wesentlichen deutschen Großstädten und Wirtschaftszentren an.



RSM Ebner Stolz is one of the largest independent medium-sized auditing and consulting companies in Germany and is one of the top ten in the industry. The company has decades of well-founded experience in auditing, tax advice, legal advice and management consulting. 1,900 employees offer this broad spectrum in their typical multidisciplinary approach in all major German cities and economic centers.

Ludwig-Erhard-Straße 1 | 20459 Hamburg | +49 40 37097108 | info@ebnerstolz.de | www.ebnerstolz.de
Messekontakt: Arne Hecht | arne.hecht@ebnerstolz.de



Senectus GmbH

Als Spezialist für Betreutes Wohnen und Pflegeheime steht die Senectus GmbH für höchste Qualitätsansprüche. Nachhaltige Nutzungskonzepte für Senioren beginnen mit der Auswahl des richtigen Grundstücks und reichen von der Projektentwicklung über die Planung bis hin zur schlüsselfertigen Übergabe. Unser Wirkungsgebiet umfasst den gesamten norddeutschen Raum. Neben Wohnkonzepten für Senioren mit 20 – 200 Einheiten realisieren wir auch Spezialimmobilien wie z.B. Ärztehäuser oder Studentenwohnheime.



As a specialist for Real Estate Development in assisted living and nursing homes our company represents the highest quality standards. Sustainable concepts for Senior-Living starts by choosing the right property and reaches from the development process over detailed planning to the turnkey hand-over. Our operational sphere is northern Germany. In addition to residential concepts of 20 – 200 units we are also known as a reliable partner for student dormitorys and medical center.

Karnapp 25 | 21079 Hamburg | +49 40 70382791 | info@senectus-gmbh.de | www.senectus-gmbh.de
Messekontakt: Torsten Rieckmann | Geschäftsführer | +49 170 9636434 | t.rieckmann@senectus-gmbh.de



Sparda Immobilien GmbH

Die 100% Tochter der größten Genossenschaftsbank Norddeutschlands bietet seit 30 Jahren ein breites Angebot für Bauträger, Projektentwickler und Wohnungsgenossenschaften – von der bundesweiten Finanzierung über die Gutachtenerstellung bis zur Projektvermarktung. Über unser exklusives Angebot der notariellen Abnahmegarantie können schon frühzeitig Vorverkaufsauflagen oder der Komplettverkauf eines Projektes abgesichert werden. Besonders interessant in herausfordernden Zeiten!
#visitsparda

The 100% subsidiary of the largest cooperative bank in northern Germany has been offering a wide range of services for builders, project developers and housing cooperatives for 30 years - from nationwide financing to expert opinions and project marketing. With our exclusive offer of the notarial acceptance guarantee, advance sales conditions or the complete sale of a project can be secured at an early stage. Especially interesting in challenging times!

#visitsparda



Beim Strohhause 27 | 20097 Hamburg | +49 40 3574012059 | info@spardaimmobilien.de | www.spardaimmobilien.de
Messekontakt: Andreas Tönjes | Geschäftsführung | +49 40 3574012010 | toenjes@spardaimmobilien.de
Moritz Schmidt | Vertriebsleitung | +49 40 3574012016 | schmidt@spardaimmobilien.de



Nachbarschaftlich und nachhaltig mit ALDI Nord: Flexible Immobilienkonzepte in passender Lage.

Mit rund 2.200 ALDI Nord Märkten sind wir nah an unseren Kundinnen und Kunden – überall dort, wo diese leben und arbeiten. Dafür verdichten wir gezielt unser Standortportfolio und modernisieren unser Filialnetz insbesondere mit nachhaltigen Energiequellen.

Durch sich verändernde Einkaufsgewohnheiten sind wir auch in direkteren Innenstadtlagen und an städtischen Verkehrsknotenpunkten weiterhin vertreten. Für diese Standorte optimieren wir unser Filialportfolio und gehen, gemeinsam mit Projektpartnern, mit individuellen Standortlösungen auf die Anforderungen vor Ort ein. Damit werden wir nicht nur unserem Anspruch als Grundversorger gerecht sondern schaffen auch einen gesellschaftlichen Mehrwert mit gemischt genutzten Objekten.

Unsere Immobilienexpertinnen und -experten in den drei Immobilienbüros Essen, Hamburg und Berlin verstehen sich als Ideenentwickler für Einzelhandelsstandorte, die gewinnbringend und langfristig für die Infrastruktur und die Lebensqualität vor Ort sind – eben nachhaltig und nachbarschaftlich mit flexiblen Immobilienkonzepten von ALDI Nord.

Besuchen Sie uns: B1.330, B2.420, B2.430



Weitere Infos finden Sie hier.



Gutes für alle.

Sparkasse Holstein

Sparkasse Holstein

Von Hamburg bis Fehmarn begleiten wir Immobilieninvestoren, Bauträger und Projektentwickler kompetent, schnell und verlässlich. Gemeinsam mit unserer Tochter S-Immobilien-Gesellschaft Holstein realisieren wir für Sie anspruchsvolle Projekte bis 100 Mio. Euro. Neben wohnwirtschaftlichen und gewerblichen Objekten sind wir Ihr starker Partner für Bauträger- und Erschließungsprojekte, Spezialimmobilien, Wohnungsprivatisierungen sowie Fonds- oder Portfoliofinanzierungen.



© ELFRIEDE LIEBENOW FOTOGRAFIE

From Hamburg to Fehmarn, we provide competent, quick and reliable support to investors in real estate as well as property and project developers. Together with our subsidiary S-Immobilien-Gesellschaft Holstein we realize ambitious projects for you up to €100 million. In addition to residential and commercial buildings, we are your strong partner for construction and new development projects, special-purpose properties and housing privatization as well as fund and portfolio financing.

Hagenstraße 19 | 23843 Bad Oldesloe | +49 4531 5080 | www.sparkasse-holstein.de
Messekontakt: Axel Schneider | +49 151 12141434 | axel.schneider@sparkasse-holstein.de



Sparkasse Lüneburg

Die Sparkasse Lüneburg bietet ihren Kunden Immobilienkompetenz aus der Metropolregion Hamburg. Als Marktführer in einer prosperierenden Region im Süden Hamburgs begleiten wir Bauträger, Projektentwickler und gewerbliche Immobilieninvestoren bei der Realisierung ihrer wohnwirtschaftlichen und gewerblichen Immobilienprojekte in der Metropolregion Hamburg. Unser Leistungsspektrum umfasst dabei alle Kernkompetenzen der Immobilienwirtschaft: Entwicklung, Finanzierung, Immobilienvermittlung und Vermarktung.



Sparkasse Lüneburg offers its clients expertise in real-estate. As the market leader in a prospering region on the south side of Hamburg, we assist building contractors, project developers and commercial real-estate investors in the realization of their domestic-housing and commercial real-estate projects in the metropolitan region of Hamburg. Our performance spectrum embraces all core areas of competence in the real-estate business: development, financing, and the mediation and marketing of real-estate.

An der Münze 4-6 | 21335 Lüneburg | +49 4131 2880 | info@sparkasse-lueneburg.de | www.sparkasse-lueneburg.de
Messekontakt: Vasco Jäger | Bereichsleiter | +49 160 6162940 | vasco.jaeger@sparkasse-lueneburg.de
Janina Rieke | Vorständin | +49 151 40265730 | janina.rieke@sparkasse-lueneburg.de



techHub Hamburg | HIE Hamburg Invest Entwicklungsgesellschaft mbH & Co. KG

Im Innovationspark Altona entsteht für Startups und junge Unternehmen aus dem Bereich Life Sciences ein zukunftsweisender Standort im hochattraktiven DESY-Umfeld. Die geplante Fertigstellung des Gebäudes ist Ende 2023. Auf fünf Vollgeschossen bietet der techHub Hamburg moderne Laborräume sowie ergänzende Büroflächen zur Miete. Hamburg Invest realisiert das Projekt im Auftrag der Behörde für Wirtschaft und Innovation und in enger Kooperation mit den Akteuren rund um die Science City Hamburg Bahrenfeld.

In the Altona Innovation Park, an attractive location for startups and young enterprises from the life sciences sector is currently being created in proximity to the DESY premises. The building is scheduled for completion in late 2023. On five full floors, techHub Hamburg will offer state-of-the-art lab space and office units for rent. Commissioned by the Hamburg Ministry of Economy and Innovation, Hamburg Invest is realising the project in close liaison with stakeholders from Science City Hamburg Bahrenfeld.



Wexstraße 7 | 20355 Hamburg | info@hamburg-invest.com | www.hamburg-invest.com
Messekontakt: Lisa Neele Dittrich | Projektmanagerin Standortberatung | lisaneele.dittrich@hamburg-invest.com
Annika Möbs | Standortentwicklerin Innovationsparks | annika.moebis@hamburg-invest.com



UNIBAIL-RODAMCO-WESTFIELD

Unibail-Rodamco-Westfield

Im Westfield Hamburg-Überseequartier in der Hamburger HafenCity entstehen insgesamt 14 Gebäude, die mit herausragender Architektur und einem einzigartigen Nutzungsmix eine neue Flagship-Destination bilden werden. Einzelhandel, Unterkonzepte und über 40 Gastronomieeinheiten werden fein abgestimmt mit insgesamt 579 Wohnungen, Büros für 4.000 Arbeitsplätze, drei Hotels und einem Kreuzfahrt-Terminal. Das Mixed-use-Projekt wird bis ins Frühjahr 2024 von Unibail-Rodamco-Westfield realisiert.

In Westfield Hamburg-Überseequartier in Hamburg's HafenCity district, a total of 14 buildings are under construction for a new flagship destination with outstanding architecture and a unique mix of uses. Retail, entertainment concepts and more than 40 gastronomy units are closely coordinated with offices for around 4,000 work-places, three hotels, a cruise ship terminal and a total of 579 apartments. The mixed-used project will be executed by Unibail-Rodamco-Westfield until spring 2024.



Klaus-Bungert-Straße 1 | 40468 Düsseldorf | +49 211 302310 | germany@urw.com
www.unibail-rodamco-westfield.de
Messekontakt: Dr. Julian Kalcher | Head of PR & External Communication | julian.kalcher@urw.com



VÖLKE Real Estate GmbH

Wir sind Ihr Partner für den gesamten Lebenszyklus Ihrer Immobilie. Wir bündeln unser Wissen und unseren Erfahrungsschatz aus langjährigen Projekten für die gesamte Wertschöpfungskette Ihrer Immobilie. Durch die Realisation nachhaltiger strategischer Maßnahmen schaffen wir Ihren Mehrwert an Ertrag. Unsere individuellen und zukunftsorientierten Lösungen sowie der überdurchschnittliche Einsatz unserer Mitarbeitenden bestärken uns darin, uns den täglich neuen Herausforderungen zu stellen.



We are your partner for the entire life cycle of your property. We bundle our knowledge and wealth of experience from long-term projects for the entire value chain of your property. We will add value to your real estate by implementing sustainable strategic measures. Our individual and future-oriented solutions as well as the above-average commitment of our employees reinforce us in our determination to meet the challenges we are confronted with on a daily basis.

Ferdinandstraße 3 | 20095 Hamburg | +49 40 189812821 | office@voelkel-re.de | www.voelkel-re.de
Messekontakt: Dirk Völkel | Geschäftsführer
Rüdiger Hampe | Geschäftsführer | hampe@voelkel-re.de

AUFLEGEN MIT *besten Aussichten*

IMMOBILIENFONDS MIT EINER SERVICE-KVG

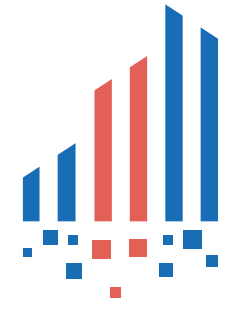
Sie sind Asset Manager, Projektentwickler oder ein Family Office und möchten einen eigenen Fonds auflegen? Egal ob offene oder geschlossene Fonds, Publikums- oder Spezialfonds, in Deutschland oder Luxemburg - wir haben als Service-KVG die Erfahrung und Expertise, Sie auf diesem Weg erfolgreich zu begleiten!
Sprechen Sie uns an!



LUDGER WIBBEKE Geschäftsführer
LUDGER.WIBBEKE@HANSAINVEST.DE
TELEFON +49 40 300 57-61 44

HANSAINVEST





ASCACO

ASCACO AG

Die ASCACO AG ist ein IT-Beratungshaus mit Fokus auf die Finanz- und Immobilienwirtschaft. Unsere Leistungen umfassen IT-Consulting, eine SAP-basierte Solutionplattform sowie unsere Produktfamilie ASACVO.FUNDS für indirekte Immobilieninvestments.



ASCACO AG is an IT-consultancy company focused on finance and real estate sector. Our business activities include IT-consulting, a SAP based service- and solution platform and our own product line ASCACO.FUNDS for indirect real estate investments.

Kurze Mühren 6 | 20095 Hamburg | +49 40 4192430
info@ascavo.com | www.ascavo.com
Messekontakt: Jörn-Eckart Wolff | +49 40 419243185



AUG.PRIEN
IMMOBILIEN

AUG. PRIEN Immobilien, Gesellschaft für Projektentwicklung mbH

Die AUG. PRIEN Projektentwicklung realisiert hochwertige, nachhaltige, zertifizierte Wohn-, Büro-, Labor- und Hotelprojekte sowie ganze Quartiere. Gegründet wurde AUG. PRIEN Immobilien 1997 als 100%ige Tochter der AUG. PRIEN Bauunternehmung (GmbH & Co. KG).

AUG. PRIEN project development realizes high-quality, sustainable, certified residential, office, laboratory and hotel projects as well as neighbourhood developments. AUG. PRIEN Immobilien was founded in 1997 as a 100% subsidiary of AUG. PRIEN Bauunternehmung.



© CARSTEN BRÜGMANN/JOHANN KONTOR

Dampfschiffsweg 3-9 | 21079 Hamburg | +49 40 77125379
api@augprien.de | www.augprien-projektentwicklung.de
Messekontakt: Jan Petersen | Geschäftsführer
Frank Holst | Geschäftsführer



bauteq, c/o AIC-International

Verbindet Planung, Bau-durchführung und die (künftige) Verwaltung mit digitalen Versicherungs-lösungen.

THE FUTURE IS NOW



© EIKE BECKER_ARCHITEKTEN

Connects design, construc-tion execution and (future) management with digital insurance solutions.

THE FUTURE IS NOW

Monbijouplatz 04 | 10178 Berlin | +49 30 21002960
info@aic-international.de | www.portal.bauteq.ch/de
Messekontakt: Alexander Koehler | CEO | +49 30 210029777
Ana Tot | Assistenz | +49 30 210029791



Hamburger Volksbank

Die Hamburger Volksbank kennt den Wirtschaftsraum Hamburg seit über 160 Jahren und ist kompetenter, starker Partner der Immobilienbranche – speziell für Projekt- und Bauträgerfinanzierung. Persönlich und nachhaltig bieten wir stets individuelle Lösungen!

The Hamburger Volksbank knows the economy in Hamburg since more than 160 years and is a competent and strong partner in real estate. Especially in financing property projects and developers. Personal and sustainable, we always offer individual solutions!



Hammerbrookstraße 63 – 65 | 20097 Hamburg | +49 40 30919441
exporeal@hamvoba.de | www.hamburger-volksbank.de
Messekontakt: Thorsten von Appen | Prokurist | +49 40 30919441
Alexander Horn | Prokurist | +49 40 30919443



HAMBURG TEAM

Über 80 Mitarbeitende sind deutschlandweit in den Bereichen Projektentwicklung, Investment Management und Property Management der inhabergeführten HAMBURG TEAM Gruppe tätig. Unsere Expertise erstreckt sich über den gesamten Lebenszyklus einer Immobilie.



© WERNER HUTHMÄCHER

More than 80 employees work in the project development, investment management and property management divisions of the owner-managed HAMBURG TEAM Group throughout Germany. Our expertise covers the entire life cycle of real estate.

Millerntorplatz 1 | 20359 Hamburg | +49 40 3768090
office@hamburgteam.de | www.hamburgteam.de
Messekontakt: Nikolas Jorzick | Geschäftsführer



ZENK Rechtsanwälte Partnerschaft mbB

ZENK Rechtsanwälte beraten bei nationalen u. internationalen Projekten in allen Kernbereichen des Wirtschaftsrechts, insbesondere im Immobilienwirtschaftsrecht sowie im Bau- und Planungsrecht und werden in diesen Bereichen seit Jahren regelmäßig ausgezeichnet.

ZENK is based in Hamburg and Berlin and advises on national and international projects in all core areas of commercial law, in particular in real estate law as well as in building and planning law and has been regularly recognized in these areas for years.



© CARSTEN BRUEGMANN

Hamburg Neuer Wall | Berlin Regierungsviertel
hamburg@zenk.com | berlin@zenk.com | www.zenk.com
Messekontakt: Alexander Baden | Partner | +49 40 226640
baden@zenk.com

LOGOPARTNER

Logo partners

- 58 ADOLF WEBER Grundbesitz- und Projektgesellschaft
- 58 C.P.H. Projekt- u. Baumanagement GmbH
- 58 Drees & Sommer SE
- 58 gmp Architekten von Gerkan, Marg und Partner
- 58 HASPA Projektentwicklungs- und Beteiligungsgesellschaft mbH
- 59 LIP Ludger Inholte Projektentwicklung GmbH & Co. KG
- 59 ROBERT VOGEL GmbH & Co Kommanditgesellschaft
- 59 VITZTHUM Projektmanagement GmbH
- 59 yo'elle consulting gmbh

STARTUPS

Startups

- 60 vilisto GmbH



ADOLF WEBER

**ADOLF WEBER
Grundbesitz- und Projekt-
gesellschaft**

Hans-Henny-Jahnn-Weg 17
22085 Hamburg
+49 40 669630
info@adolfweber.com
www.adolfweber.com

Messekontakt:

Manja Bender
Marketing
+49 40 66963122
m.bender@adolfweber.com

CONSULTING PARTNERS
HAMBURG

**C.P.H. Projekt- u.
Baumanagement GmbH**

Parkstraße 61a
22605 Hamburg
+49 40 34809150
info@cphamburg.de
www.cphamburg.de

Messekontakt:

Marc Ihsen von Buchwaldt
Geschäftsführender
Gesellschafter
ihsen@cphamburg.de

**DREES &
SOMMER**

Drees & Sommer SE

Ludwig-Erhard-Straße 1
20459 Hamburg
+49 40 5149446341
info.hamburg@dreso.com
www.dreso.com

Messekontakt:

Anja Forstreuter
Leiterin Bereich
Business Development
anja.forstreuter@dreso.com

gmp

**gmp Architekten von
Gerkan, Marg und Partner**

Elbchaussee 139
22763 Hamburg
+49 40 881510
www.gmp.de

Messekontakt:

Kristina Looock
Head of Business Development

Nadja Stachowski
Head of Business Development

expo@gmp.de

HASPA**PeB**⁷

**HASPA Projektentwicklungs-
und Beteiligungsgesell-
schaft mbH**

Börsenbrücke 2a
20457 Hamburg
+49 40 999997300
info@haspa-peb.de
www.haspa-peb.de

Messekontakt:

Harald Hempten
Geschäftsführer
+49 40 999997300
harald.hempten@haspa-peb.de

HAMBURGS MESSEKIOSK

Exhibition kiosk



Lassen Sie sich die Publikationen aller Aussteller einfach per E-Mail zusenden.
All of the exhibitors will be happy to send you their publications via email.

www.paperlessinfo.de



LIP Ludger Inholte Projektentwicklung GmbH & Co. KG

Großer Burstah 32
20457 Hamburg
+49 40 34962830
sekretariat@l-i-p.de
www.L-I-P.de

Messekontakt:
Michael Jordan
Geschäftsführer
michael.jordan@l-i-p.de



ROBERT VOGEL GmbH & Co Kommanditgesellschaft

Warburgstraße 50
20354 Hamburg
+49 40 3555110
kontakt@robertvogel.de
www.robertvogel.de

Messekontakt:
Iris Hahn
Geschäftsführerin
hahn@robertvogel.de

Henning Beuck
Leiter Vermietung und
Verwaltung
beuck@robertvogel.de



VITZTHUM Projektmanagement GmbH

Hohe Bleichen 28
20354 Hamburg
+49 40 3346060
hamburg@vitzthum.eu
www.vitzthum.eu

Messekontakt:
Sabine Bode
+49 40 3346060
sabine.bode@vitzthum.eu

Lena Ranft
+49 89 9042090
lena.ranft@vitzthum.eu



yo'elle consulting gmbh

Alte Rabenstraße 10
20148 Hamburg
+49 40 60778980
ds@yoelle.de
www.yoelle.de

Messekontakt:
Daniela Salzhuber
Geschäftsführerin
+49 177 6009966
ds@yoelle.de

Christian Fistler
Kfm. Leiter Immobilien
+49 176 22695532
cf@yoelle.de

Zentrale Anlaufstelle für Startups

FIRST PORT OF CALL FOR STARTUPS



Startups fühlen sich
in Hamburg pudelwohl.
[Startups feel right
at home in Hamburg.](#)

Hamburg Invest bietet Gründungsinteressierten, Gründerinnen und Gründern mit einem Fokus auf wissens- und technologieorientierte Geschäftsmodelle Auskunft und Unterstützung aus einer Hand. Die Startup-Unit versteht sich als zentrale Anlaufstelle für alle Fragen zu den Startup-Angeboten der Stadt Hamburg, Finanzierungen sowie wichtige Events und Netzwerke in der Hansestadt.

National und international unterstützt die Startup-Unit Gründer bei der Teilnahme an Kongressen und Messen wie der Hannover Messe, der South by Southwest oder der EXPO REAL. Auf dem Hamburger Gemeinschaftsstand präsentiert sich in diesem Jahr das Startup vilisto.

Prospective entrepreneurs and new enterprises with knowledge- and technology-oriented business models are now provided with comprehensive information and support in one place: Hamburg Invest's Startup Unit serves as the first port of call for any queries regarding municipal startup programmes, funding opportunities, as well as relevant events and networks in Hamburg.

The Startup Unit supports founders seeking to present themselves at national and international congresses and trade fairs, such as Hannover Messe, South by Southwest, and EXPO REAL. This year, the startup vilisto will be featured at the joint Hamburg stand.

vilisto

vilisto GmbH

Schellerdamm 22–24
21079 Hamburg
+49 40 334681200
info@vilisto.de
www.vilisto.de

Messekontakt:

Julian Ropers
Projektmanager
Wärmemanagement
+49 40 334681226
+49 1523 4693 945
ropers@vilisto.de

FAIRE FINANZIERUNGEN ABNAHMEGARANTIE IMMOBILIENVERTRIEB GUTACHTEN

auch in besonderen Zeiten

HALLE B2
STAND B2.430

am Hamburg Invest Stand

#visit_sparda

SPARDA 
IMMOBILIEN

Ihr Partner für die Immobilienwirtschaft und Finanzierung:

www.spardaimmobilien.de

STANDÜBERSICHT 1/2

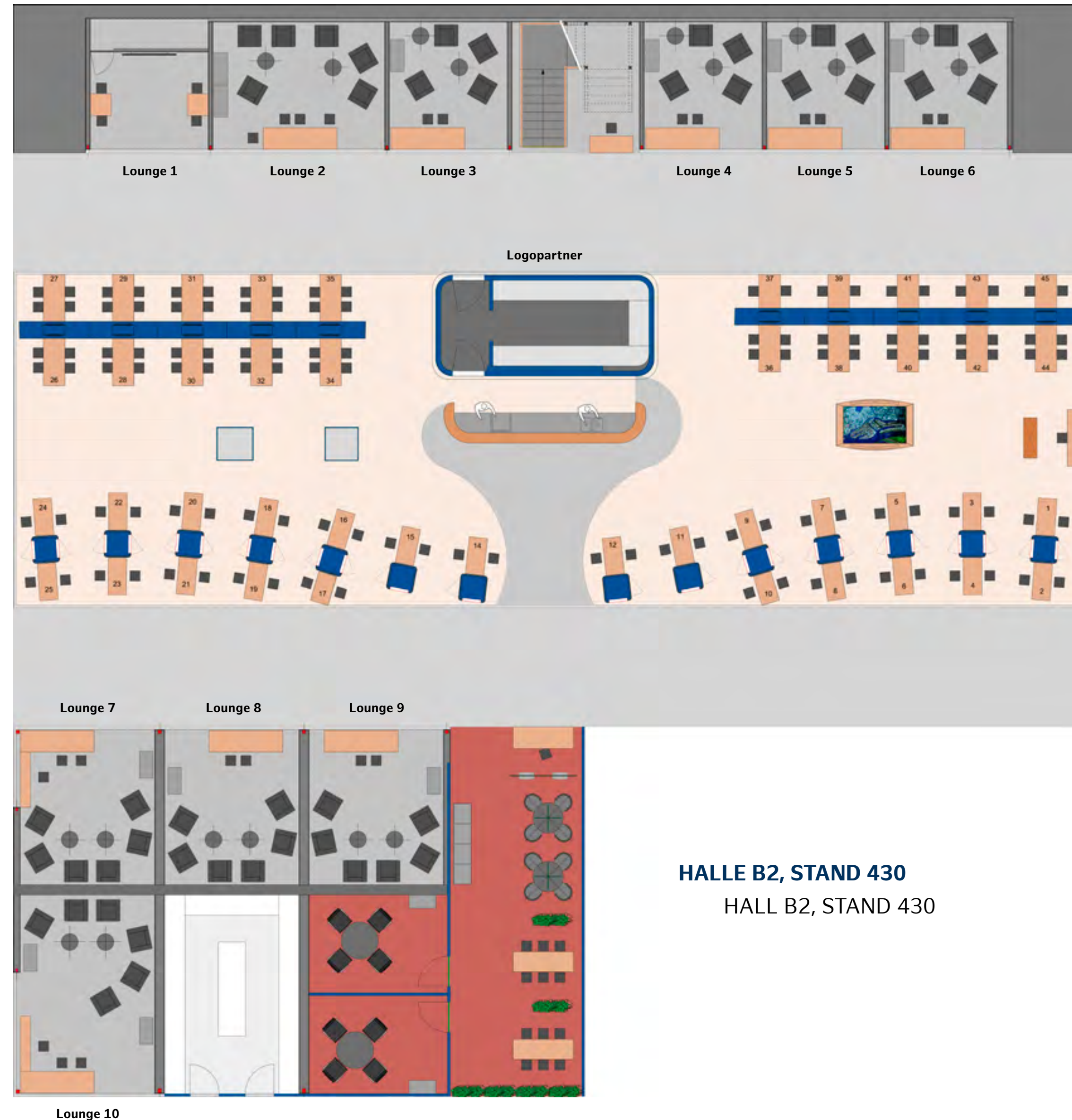
Floor plan 1/2

PREMIUMPARTNER | PREMIUM PARTNERS **LOUNGE**

Dr. Helmut Greve Bau- und Boden-AG	3
Grossmann & Berger GmbH	6
Hamburg Invest	1
Hamburger Sparkasse AG	4
HANSAINVEST Hanseatische Investment-GmbH	10
HANSAINVEST Real Assets GmbH	7
HT Group GmbH	5
MOMENI Group	2
Procom Invest GmbH & Co. KG	8
Quantum Immobilien AG	9

PREMIUMPARTNER | PREMIUM PARTNERS **TISCH | TABLE**

HafenCity Hamburg GmbH	38 + 40
Hamburg Invest	39 + 41
IBA Hamburg GmbH	42 + 44
LIG Landesbetrieb Immobilienmanagement und Grundvermögen	1 + 3



HALLE B2, STAND 430
HALL B2, STAND 430

LOGOPARTNER | LOGO PARTNERS

- ADOLF WEBER Grundbesitz- und Projektgesellschaft
- C.P.H. Projekt- u. Baumanagement GmbH
- Drees & Sommer SE
- gmp Architekten von Gerkan, Marg und Partner
- HASPA Projektentwicklungs- und Beteiligungsgesellschaft mbH
- LIP Ludger Inholte Projektentwicklung GmbH & Co. KG
- ROBERT VOGEL GmbH & Co Kommanditgesellschaft
- VITZTHUM Projektmanagement GmbH
- yo'elle consulting gmbh

STARTUPS | STARTUPS

vilisto GmbH

TISCH | TABLE

41

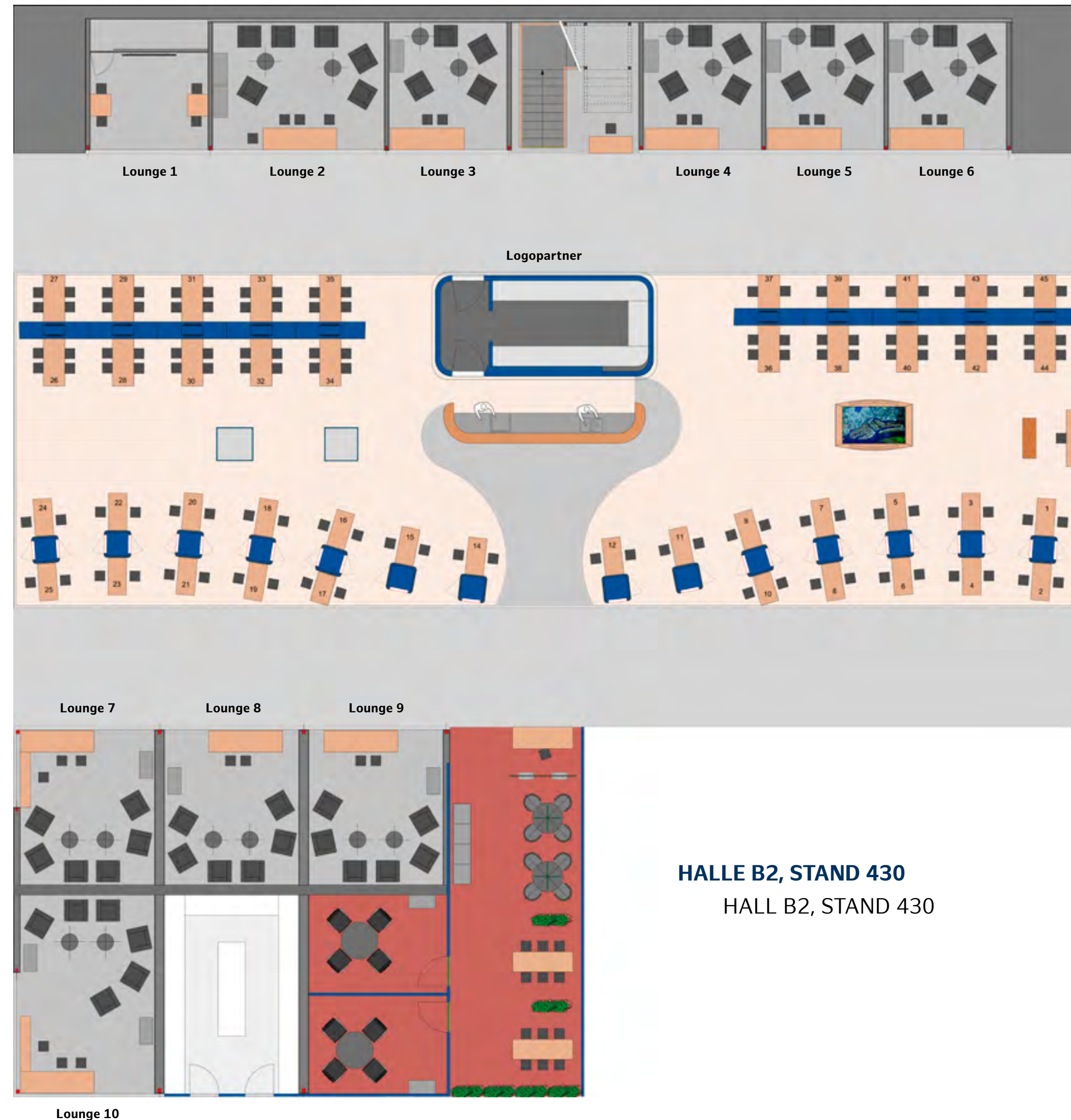


STANDÜBERSICHT 2/2

Floor plan 2/2

AUSSTELLER | EXHIBITOR **TISCH** | TABLE

ALDI Immobilienverwaltung GmbH & Co. KG	35
ASCAVO AG	26
AUG. PRIEN Immobilien, Gesellschaft für Projektentwicklung mbH	36
Aurelis Real Estate Service GmbH	24
bauteq	33
Bayerische Hausbau GmbH & Co. KG	12
Behrendt Gruppe GmbH & Co. KG	5
BRL BOEGE ROHDE LUEBBEHUESEN	22
DEUTSCHE IMMOBILIEN Entwicklungs GmbH	9
Ditting GmbH & Co. KG	7
Dr. Klein Wowi Finanz AG	10
EGNO Entwicklungsgesellschaft Norderstedt mbH	34
EUROPA-CENTER AG	23
FRANK	8
GF German Finance GmbH	29
Hamburg Port Authority AöR	6
HAMBURG TEAM	36
Hamburger Volksbank	26



HALLE B2, STAND 430
HALL B2, STAND 430

AUSSTELLER | EXHIBITOR **TISCH** | TABLE

HanseMercur Grundvermögen AG	27
HC Hagemann real estate GmbH	21
M.M.Warburg & CO (AG & Co.) Kommanditgesellschaft auf Aktien	28
Oberthür & Partner Rechtsanwälte mbB	16
OTTO WULFF Bauunternehmung GmbH	32
PRIMUS developments GmbH	2
REESE Baumanagement GmbH & Co. KG	18
Robert C. Spies KG	25
RSM Ebner Stolz	15
Senectus GmbH	4
Sparda Immobilien GmbH	30
Sparkasse Holstein	14
Sparkasse Lüneburg	20
tecHHub Hamburg HIE Hamburg Invest Entwicklungsgesellschaft mbH & Co. KG	31
Unibail-Rodamco-Westfield	11
VÖLKEL Real Estate GmbH	37
ZENK Rechtsanwälte Partnerschaft mbB	33



IMPRESSUM • IMPRINT

HERAUSGEBER • PUBLISHER **HIS Hamburg Invest Service GmbH** VISDP • EDITOR IN CHIEF **Ingrid Meyer-Bosse** ART DIREKTION • ART DIRECTOR **Svetlana Hagen**
PROJEKTMANAGER • PROJECT MANAGER **Alexander Polster, Jörn Tzschaschel** TITELBILD • COVER **Unsplash/Thomas Peham** RECHTE • COPYRIGHT **Die Verantwortlichkeiten zu Bild- und Nutzungsrechten liegen bei den Unternehmen • The Copyright responsibility for the images lies with the respective companies.**

HIS Hamburg Invest Service GmbH
Wexstraße 7
20355 Hamburg
+49 40 2270190
info@hamburg-invest.com
www.hamburg-invest.com



Schleswig-Holstein
Der echte Norden

ENERGIE
WENDE

EXPO Real 2023

Messe­magazin Schleswig-Holstein

Halle B2, Stand 330



Liebe Besucherinnen und Besucher, Dear Visitors,



Claus Ruhe Madsen
Minister für Wirtschaft,
Verkehr, Arbeit, Technologie
und Tourismus des
Landes Schleswig-Holstein
[Claus Ruhe Madsen](#)
[Minister of Economic](#)
[Affairs, Transport,](#)
[Employment, Technology](#)
[and Tourism of the State](#)
[of Schleswig-Holstein](#)

die EXPO REAL ist für uns ein Pflichttermin und wir reisen dazu gerne aus dem echten Norden in den Süden. Unser Blick richtet sich aber nicht nur gen Süden, sondern auch Richtung Skandinavien.

Mit der festen Fehmarnbeltquerung ab 2029 wird Schleswig-Holstein noch mehr zur Drehscheibe zwischen Nord- und Mitteleuropa. Die Reisezeit wird deutlich reduziert. Entlang der Strecke wird eine grüne Wachstumsregion entstehen, die für viele Unternehmen attraktiv ist. So kommen wir unserem Ziel, das erste klimaneutrale Industrieland zu werden, Schritt für Schritt näher.

Die Windkraftanlage an unserem Stand verdeutlicht das Ziel und ist ein Symbol für die Zukunft Schleswig-Holsteins. Denn Windkraftanlagen prägen nicht nur unser Landschaftsbild. Der Ausbau der Erneuerbaren Energien ist der Schlüssel für eine erfolgreiche Energiewende, die wir im echten Norden vorantreiben. Wir bieten schon jetzt viel Energie aus erneuerbaren Quellen und in Zukunft werden es immer mehr werden. Das zeichnet unseren Wirtschaftsstandort aus.

Besuchen Sie unseren Schleswig-Holstein-Stand und informieren Sie sich über unser schönes Land und seine Potenziale.

EXPO REAL is a must-attend event for us. We are happy to make our way from Germany's True North to the country's south to be part of it. However, the south of Germany is not the only thing that has our attention at the moment, as something significant is on its way in Scandinavia, too.

With the completion of the Fehmarn Belt fixed link in 2029, Schleswig-Holstein will become even more of a hub for transport between northern and central Europe. The travel time will be significantly reduced. A green growth region will arise along the corridor and be attractive for many companies. This will help us step by step to achieve our goal of becoming the first climate-neutral industrial economy.

The wind turbine at our stand illustrates this goal and is a symbol of the future of Schleswig-Holstein. Wind turbines are more than just representative of our landscape. Expanding renewable energies is the key to the successful energy transition that we are promoting in the True North. Right now, we already offer a great amount of energy from renewable sources and this amount will grow more and more in the future. This is what characterises us as a location for business.

Visit our Schleswig-Holstein stand and learn all about our beautiful state and its potential.

Ihr/Best wishes,

Claus Ruhe Madsen

Minister für Wirtschaft, Verkehr, Arbeit, Technologie und Tourismus des Landes Schleswig-Holstein

Minister of Economic Affairs, Transport, Employment, Technology and Tourism of the State of Schleswig-Holstein

INHALTSVERZEICHNIS

Content

-
- 4** **Veranstaltungen** | Events
 - 5** **Schleswig-Holstein: Land der Erneuerbaren Energien**
Schleswig-Holstein: The renewable energies state
-

AUSSTELLER | EXHIBITORS:

- 9** KielRegion GmbH
- 10** Nordgate
- 11** WKS – Wirtschaftsentwicklungsgesellschaft
des Kreises Segeberg mbH
- 12** WTSH – Wirtschaftsförderung und Technologie-
transfer Schleswig-Holstein GmbH
- 13** Sparkasse Holstein
- 13** Wirtschafts- und Aufbaugesellschaft Stormarn mbH
- 14** Wirtschaftsförderungsagentur Kreis Plön GmbH
- 14** WFG Infrastruktur GmbH
- 14** Wirtschaftsagentur Neumünster GmbH

-
- 15** BIG-BAU Projekt- und Stadtentwicklung
 - 15** Entwicklungsgesellschaft Ostholstein mbH EGOH
 - 15** Energieküste
 - 15** HanseBelt e.V.
 - 15** Kieler Volksbank eG
 - 15** Kieler Volksbank Immobilien GmbH
 - 16** KiWi, Kieler Wirtschaftsförderungs- und
StrukturentwicklungsGmbH
 - 16** Kreissparkasse Herzogtum Lauenburg
 - 16** KWL GmbH
 - 16** laren consulting real estate GmbH
 - 16** Wirtschaftsförderungsgesellschaft im Kreis
Herzogtum Lauenburg mbH
 - 16** Wirtschaftsförderung LÜBECK GmbH
-

- 17** **Impressum**
Imprint

VERANSTALTUNGEN

Events

MITTWOCH, 4. OKTOBER 2023

- » 13.30 „Grün, grüner, am grünsten – wieviel Nachhaltigkeit muss ein Standort bieten“ | Talkrunde der Energieküste
- » 15.00 „KielRegion im Fokus: Chancen und Potentiale im Norden“ | Talkrunde der KielRegion
- » 17.00 Norddeutscher Empfang auf dem Schleswig-Holstein Stand | Talkrunde u.a. mit S-H-Wirtschaftsminister Claus Ruhe Madsen zum Thema „Fehmarnbelt Tunnel – The Danish-German-Connection“, anschließend Event mit norddeutschen und dänischen Spezialitäten

DONNERSTAG, 5. OKTOBER 2023

- » 12.00 Hurry to Curry! 15 Jahre NORDGATE | Die Wirtschaftsregion im Norden Hamburgs lädt traditionell zur Currywurst (auch vegetarisch) ein
- » 15.00 Zaubershow: Phantastische Gewerbeflächen – 15 Jahre NORDGATE | Comedy und Zaubershow mit „Magier des Jahres“ DESiMO aus Hannover

WEDNESDAY, 4 OKTOBER 2023

- » 13.30 “Green, greener, greenest – how much sustainability does a location have to offer” | Talk session Energieküste
- » 15.00 “KielRegion in focus: Opportunities and potential in the north” | Talk session KielRegion
- » 17.00 Northern Germany reception at the Schleswig-Holstein stand | Talk session with Claus Ruhe Madsen Minister of Economic Affairs, Transport, Employment, Technology and Tourism of the State of Schleswig-Holstein

THURSDAY, 5 OKTOBER 2023

- » 12.00 Hurry to Curry! 15 years of NORDGATE | The economic region in the north of Hamburg traditionally invites you to currywurst (also vegetarian)
- » 15.00 Magic show: Fantastic commercial space – 15 years of NORDGATE | Comedy and magic show with “Magician of the Year” DESiMO from Hanover

Schleswig-Holstein: Land der Erneuerbaren Energien



SCHLESWIG-HOLSTEIN: THE RENEWABLE ENERGIES STATE



Schleswig-Holstein lebt für
erneuerbare Energien.

[Schleswig-Holstein lives for
renewable energies.](#)

Schleswig-Holstein ist Exportland für sauberen Grünstrom: Seit jeher erzeugt Schleswig-Holstein mehr Strom als im Land verbraucht wird und exportiert den Strom in andere Regionen. Ein Großteil der regenerativ erzeugten Energien entfällt dabei allein auf Windenergie an Land und auf See.

An Land drehen sich hier rund 2.981 Windräder mit einer Gesamtleistung von insgesamt 6.916 Megawatt (MW). In der deutschen Nord- und Ostsee, der sogenannten deutschen ausschließlichen Wirtschaftszone in Nord- und Ostsee, sind weitere Windenergieanlagen in Betrieb. Ende 2021 waren in Deutschland 1.501 Offshore-Windenergieanlagen mit einer Leistung von 7.800 MW in Betrieb, davon 6.700 MW in der Nordsee und 1.100 MW in der Ostsee. An das landseitige Stromnetz in Schleswig-Holstein sind rund 440 Offshore-Windenergieanlagen mit einer Leistung von 1.777 MW angeschlossen. Neben der Windenergie wird im echten Norden auch der Ausbau anderer regenerativer »

Schleswig-Holstein is an export state for clean, green energy. It has always produced more power than it consumes and exports this power to other regions. The majority of the renewable energies comes just from onshore and offshore wind energy.

Onshore, the state has roughly 2,981 wind turbines offering total power of 6,916 megawatts (MW). There are further wind turbines in operation in the German parts, or 'exclusive economic zone', of the North and Baltic Seas. At the end of 2021, Germany had 1,501 offshore wind turbines with total power of 7,800 MW in operation, of which 6,700 MW came from the North Sea and 1,100 MW from the Baltic Sea. Roughly 440 offshore wind turbines with total power of 1,777 MW are connected to Schleswig-Holstein's onshore electrical grid. In addition to wind energy, »

Energien gefördert, zum Beispiel der Photovoltaik und der Biomassenutzung im ländlichen Raum.

Viele weitere Projekte im Land befassen sich aktuell vor allem mit der Speicherung des regenerativ erzeugten Stroms. Sowohl im Bereich Forschung als auch im Bereich der Produktion: Batteriezellen bzw. Speichermedien sind das A und O für eine erfolgreiche Energiewende.

Schleswig-Holstein: Die echte Vielfalt

Mehr als ein Wirtschaftsstandort: Schleswig-Holstein überzeugt nicht nur mit einmaliger geografischer Lage mitten in Europa, sondern auch mit einem weltweit erfolgreichen Mittelstand, mit starken Zukunftsbranchen und einer aktiven Wissenschafts- und Forschungslandschaft. Und mit sauberem Grünstrom.

Nach Feierabend finden Unternehmerinnen und Unternehmer, Gründerinnen und Gründer sowie Arbeitnehmerinnen und Arbeitnehmer hier optimale Voraussetzungen für ihre ganz individuelle Wohlfühl-Balance zwischen Arbeit und Leben: Zwei Meere, endlose Horizonte und unberührte Naturlandschaften sind ebenso typisch für Schleswig-Holstein wie urbane Zentren und Freizeitangebote von Kultur und Kulinarik bis zu Sport und Wellness. Kurz gesagt: Dieses Land bietet einfach alles. »

”
**MEER,
NATUR,
URBANE
ZENTREN
UND
KULTUR:
SH
BIETET
EINFACH
ALLES.**
“

the True North is also supporting the expansion of other renewable energies such as solar and biomass in agricultural areas.

Many further current projects in the state are especially studying storage for power that is produced from renewable sources. In research as well as in production, battery cells and storage media are essential for a successful energy transition.

Schleswig-Holstein: Germany's True North

More than a business location: Schleswig-Holstein stands out not only for its unique geographical location in the centre of Europe, but also thanks to its globally successful small- and medium-sized enterprises (SMEs) representing future-oriented industries and an active scientific and research community. And thanks to its clean, green electricity.

After the day's work is done, business owners, entrepreneurs and employees can also find the perfect conditions for their ideal work-life balance: two seas, endless horizons and pristine natural landscapes are just as typical of Schleswig-Holstein as urban centres and leisure activities, ranging from culture and cuisine to sport and wellness. To put it briefly, this state simply offers everything. »

“
**SEA, NATURE, URBAN CENTRES
AND CULTURE: SCHLESWIG-HOLSTEIN
SIMPLY OFFERS EVERYTHING.**
”



Kieler Förde und
kleiner Kiel.
The Kieler Förde
inlet and Kleiner
Kiel lake.

Willkommen im echten Norden

Zentraler geht es nicht: Mitten im Herzen Europas, unmittelbar an der wichtigsten Nord-Süd-Verkehrsachse nach Skandinavien und mit direktem Zugang zu Nord- und Ostsee ist Schleswig-Holstein eine wichtige Verkehrsdrehscheibe nach Nord- und Osteuropa und ins Baltikum. Die Nachbarschaft zu Hamburg ermöglicht den schnellen Zugang zu deutschen und weltweiten Märkten auf sämtlichen Verkehrswegen.

Unser Klima: wirtschaftsfreundlich

Schleswig-Holstein ist ein Land des Mittelstandes. Und der floriert: Denn die zweitniedrigste Gewerbesteuer Deutschlands, günstige Lohnkosten und moderate Immobilien- und Grundstückspreise sorgen

» SCHLESWIG-HOLSTEIN
IST EINE WICHTIGE VER-
KEHRSDREHSCHLEIBE. «

hier in Kombination mit einer modernen Förderlandschaft für ein wirtschaftsfreundliches Klima und viele positive Entwicklungen: So haben sich zum Beispiel im Jahr 2022 105 Unternehmen neu angesiedelt und dabei 1686 Arbeitsplätze geschaffen. »



Starker innovativer
Mittelstand.
Strong, innovative
medium-sized companies.

Welcome to the True North

It doesn't get more central than this: right in the heart of Europe, located directly on the most important north-south transport route with Scandinavia and with direct access

« SCHLESWIG-HOLSTEIN
IS A CRUCIAL
TRANSPORT HUB. »

to the North Sea and Baltic Sea, Schleswig-Holstein is a crucial transport hub to Northern and Eastern Europe and the Baltic States. The proximity to Hamburg allows rapid access to markets in Germany and worldwide thanks to the multitude of transport routes available there.

Our climate: economically friendly

Schleswig-Holstein is a land of flourishing small- and medium-sized enterprises: the second-lowest business tax rates in Germany, low wage costs and moderate property and land prices, in combination with a modern funding landscape, provide for an economically friendly climate and plenty of positive developments. In 2022, for example, a total of 105 companies relocated or set up offices in Schleswig-Holstein, creating 1,686 new jobs. »

”
**VIELE DER MITTELSTÄNDISCHEN
UNTERNEHMEN IM ECHTEN NORDEN
SIND ECHE HIDDEN CHAMPIONS.**
“



Regional, grün, verfügbar:
Batteriespeicher und Windenergie.
Local, green, available:
battery storage and wind energy.

Unser Charakter: stark und flexibel

In Schleswig-Holstein sind 99 Prozent der Unternehmen kleine und mittlere Betriebe mit weniger als 250 Beschäftigten. Diese Quote liegt deutlich über dem bundesweiten Durchschnitt und ist eine gesunde Basis für Flexibilität und Sicherheit: Denn eine KMU-basierte Wirtschaft ist nicht nur besonders innovationsfreudig, sondern auch weniger anfällig für Konjunkturschwankungen.

Viele der mittelständischen Unternehmen im echten Norden sind auf lukrative Nischen spezialisiert, international erfolgreich und oft echte „Hidden Champions“. Da insbesondere die wichtigen Zukunftsbranchen hier außergewöhnlich gute Bedingungen vorfinden, sind sie auch besonders stark vertreten: unter anderem Medizintechnik, maritime Wirtschaft und Ernährungswirtschaft, Informations- und Kommunikationstechnologie, Maschinenbau, erneuerbare Energien und Gesundheitswirtschaft. ●

“
**MANY
SMEs
IN THE
TRUE
NORTH
ARE REAL
HIDDEN
CHAM-
PIONS.**
”

Our character: strong and flexible

In Schleswig-Holstein, 99 per cent of companies are small- and medium-sized enterprises with fewer than 250 employees. This ratio is well above the average throughout Germany and serves as a healthy foundation for flexibility and security, because an SME-based economy is not only especially innovative, but also much less susceptible to economic fluctuations.

Many SMEs in the True North have specialised in lucrative niche sectors, are successful internationally and are often home to real ‘hidden champions’. Because the important future-oriented sectors in particular can find extraordinarily favourable conditions here, they are also among the most heavily represented: medical technology, maritime, food, information and communication technology, mechanical engineering, renewable energies and health care. ●



KielRegion

Die KielRegion ist ein innovativer Standort, der viel zu bieten hat für Unternehmen, die viel erreichen wollen. Der Nord-Ostsee-Kanal, leistungsfähige Häfen sowie ein enger Draht von Wirtschaft und Wissenschaft sind nur einige unserer Standortfaktoren. Außerdem schätzen gut ausgebildete Fachkräfte die Region für ihren hohen Lebenswert an der Ostsee in der schleswig-holsteinischen Landeshauptstadt Kiel sowie den Kreisen Rendsburg-Eckernförde und Plön.

Erfahren Sie mehr über den Standort KielRegion am Schleswig-Holstein-Stand (Halle B2, Stand 330) – am 5.10. ab 12 Uhr mit dem schleswig-holsteinischen Wirtschaftsminister Claus Ruhe Madsen.

The KielRegion is an innovative location that has a lot to offer for companies that want to achieve a lot. The Kiel Canal, productive ports and close links between economy and science display just a few of our location factors. In addition, well-trained specialists value the region for its high quality of life on the Baltic Sea in Kiel, the capital of Schleswig-Holstein, and the districts of Rendsburg-Eckernförde and Plön.

Find out more about the KielRegion location at the Schleswig-Holstein stand (Hall B2, Stand 330) – on 5.10. from 12 pm with Schleswig-Holstein's Minister of Economic Affairs Claus Ruhe Madsen.

Neufeldtstraße 6 | 24118 Kiel | +49 431 5303550 | info@kielregion.de | www.kielregion.de

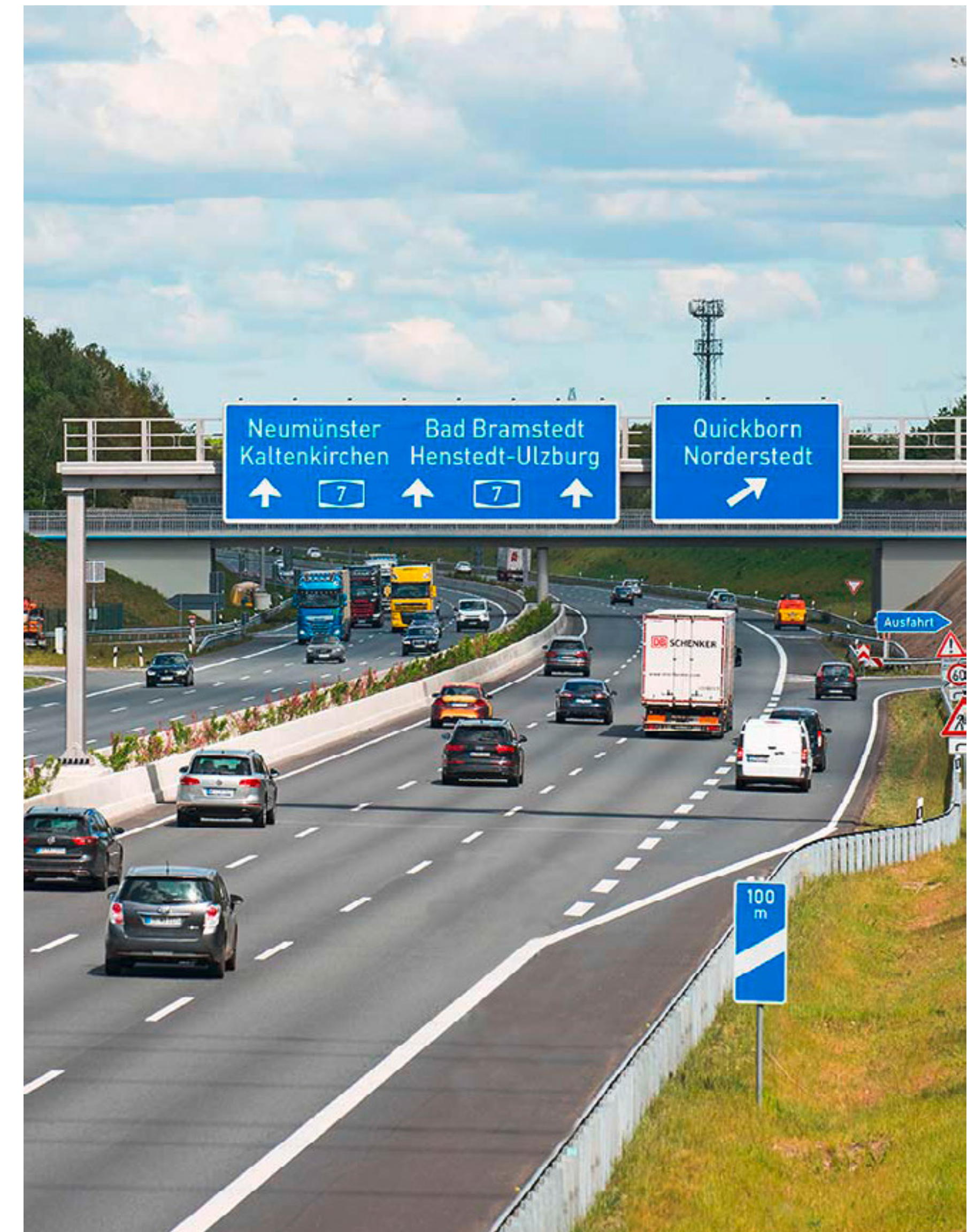
Messekontakt: Ulrike Schrabbach | Geschäftsführerin | +49 431 55600114 | u.schrabbach@kielregion.de



NORDGATE ist das Tor zur Metropolregion Hamburg und die zweitstärkste Wirtschaftsregion Schleswig-Holsteins. Sechs Kommunen an der A7 bieten Gewerbeflächen in bester Lage – mit perfekter Anbindung an den Hamburg Airport und den Hafen Hamburg, erstklassiger Infrastruktur und umfassender Beratung. Die größten NORDGATE-Städte sind Neumünster im Norden und Norderstedt im Süden mit über 80.000 Einwohner:innen. Hinzu kommen die starken Kommunen Bad Bramstedt, Kaltenkirchen, Henstedt-Ulzburg und Quickborn. Alle 6 zeichnen sich durch ihre außergewöhnliche Lagegunst an der A7 aus. Die internationale Verkehrs- und Wirtschaftsachse verbindet die Metropolregion Hamburg mit Skandinavien. NORDGATE bildet das nördliche Tor der Metropolregion. Das quantitativ und qualitativ erstklassige Gewerbeflächenangebot lässt den dynamischen Wirtschaftsstandort NORDGATE weiterwachsen. NORDGATE bietet eine Vielzahl von Gewerbestandorten, die sich für ein breites Ansiedlungsspektrum eignen.

NORDGATE is the gateway to the metropolitan region of Hamburg and the second strongest economic region in Schleswig-Holstein. Six municipalities on the A7 offer commercial space in the best locations – with perfect connections to Hamburg Airport and the Port of Hamburg, first-class infrastructure and comprehensive advice. The largest NORDGATE cities are Neumünster in the north and Norderstedt in the south with over 80,000 inhabitants. In addition, there are the strong municipalities of Bad Bramstedt, Kaltenkirchen, Henstedt-Ulzburg and Quickborn. All 6 are characterized by their exceptional location on the A7. NORDGATE forms the northern gate of the metropolitan region. The quantitatively and qualitatively first-class commercial space on offer allows the dynamic business location NORDGATE to continue to grow. NORDGATE offers a variety of commercial locations that are suitable for a wide range of settlements.

Rathausallee 64-66 | 22846 Norderstedt | +49 40 53540660 | kontakt@nordgate.de | www.nordgate.de
Messekontakt: Keno Kramer | Unternehmenskommunikation | +49 172 5934735 | kramer@nordgate.de
 Sebastian Döll | Wirtschaftsförderung | +49 4193 963470 | sebastian.doell@henstedt-ulzburg.de





Die WKS fördert und unterstützt mit zahlreichen regionalen und überregionalen Partnern die wirtschaftliche Entwicklung des Kreises Segeberg. Mit dem NORDGATE-Verbund im Westen, dem Hansebelt im Osten und im nördlichen Teil der Metropolregion Hamburg liegt der Kreis im attraktiven Zentrum Schleswig-Holsteins. Hamburg, Lübeck, Kiel und auch Dänemark sind über die gut ausgebaute Schiene und die Autobahnen A7, A20 und A21 schnell erreichbar. Sowohl die hervorragende Infrastruktur des Kreises Segeberg mit fast flächendeckendem Breitbandausbau, als auch die aktive Unterstützung durch die kommunalen Wirtschaftsförderungen und die kreisweite WKS bieten beste Voraussetzungen für die erfolgreiche Verwirklichung Ihrer unternehmerischen Ideen. Wir helfen Ihnen dabei die richtigen Flächen oder Immobilien nach Ihren Wünschen zu finden und beraten bei allen Fragen zur Unternehmensansiedlung und -erweiterung. Im ständigen Kontakt zur Landes- und Kreisplanung und in der Zusammenarbeit mit den Kommunen und Förderbanken, bietet die WKS Beratung, Durchblick und Unterstützung bei allen Ansiedlungsfragen.

Together with numerous regional and transregional partners, the WKS promotes and supports economic development in the district of Segeberg. The district lies centrally located in Schleswig-Holstein and is part of the Hansebelt Region in the east, Hamburg Metropolitan Region in the north and the NORDGATE cluster in the west. Hamburg, Lübeck, Kiel and even Denmark are within easy reach via the A7, A20 and A21 motorways and a well-developed rail network. The excellent infrastructure, an almost area-wide broadband network, and active support of regional municipal economic development agencies and the WKS offer you the best possible conditions for the successful realization of your entrepreneurial ideas. We are happy to advise you on all matters regarding the establishment or expansion of your business. We will assist you in finding the right business properties or real estate to meet your needs. Due to our work with the state and district planning offices as well as the municipalities and state development banks, we are your first point of contact for your move to the district of Segeberg.

Kurhausstraße 1 | 23795 Bad Segeberg | +49 4551 908620 | www.wks-se.de

Messekontakt: René Knakowski | Gewerbe- und Immobilienservice | +49 4551 9086216 | knakowski@wks-se.de

Clemens Hermann | Geschäftsführer | +49 4551 9086222 | hermann@wks-se.de





Investitionsmanagement

Unentgeltlich und unverbindlich unterstützt das WTSH-Investitionsmanagement Investoren, Betreiber und Projektentwickler in allen Phasen der Projektrealisierung. Wir haben ein breit gefächertes Serviceangebot, das den Einstieg in den Markt für alle Beteiligten erleichtern soll:

- Ermittlung und Bewertung potenzieller Hotelstandorte
- Erstellung individueller Nutzungskonzepte
- Vermittlung von Projektpartnern
- Begleitung der Beteiligten bei allen planungsrechtlichen und konzeptionellen Fragen
- Vermittlung bei Verhandlungen mit Behörden
- Hilfe bei der Beantragung von Fördergeldern
- Aufzeigen von Finanzierungsmöglichkeiten

Investment management

WTSH Investment Management supports investors, operators and project developers - free of charge and without commitment - in all phases of project realisation. We offer a wide range of services that is aimed at easing market entry for all parties involved:

- Determination and valuation of potential hotel locations
- Creation of individual use concepts
- Procurement of project partners
- Involvement of the parties in all questions related to planning rights and concepts
- Intermediation in negotiations with administrative authorities
- Help with applying for funding
- Presentation of financing options



WTSH-Investitionsmanagement in allen Phasen der Projektrealisierung.
[WTSH Investment Management in all phases of project realisation.](#)

Lorentzendam 24 | 24103 Kiel | +49 431 666660 | info@wtsh.de | www.wtsh.de

Messekontakt: Dipl.-Geogr. Claudia Bonhoff | Teamleitung Messeberatung | +49 431 66666828 | bonhoff@wtsh.de

Sparkasse Holstein

Sparkasse Holstein

Von Hamburg bis Fehmarn begleiten wir Immobilieninvestoren, Bauträger und Projektentwickler kompetent, schnell und verlässlich. Gemeinsam mit unserer Tochter S-Immobilien-Gesellschaft Holstein realisieren wir für Sie anspruchsvolle Projekte bis 100 Mio. Euro. Neben wohnwirtschaftlichen und gewerblichen Objekten sind wir Ihr starker Partner für Bauträger- und Erschließungsprojekte, Spezialimmobilien, Wohnungsprivatisierungen sowie Fonds- oder Portfoliofinanzierungen.



© ELFRIEDE LIEBENOW/FOTOGRAFIE

From Hamburg to Fehmarn, we provide competent, quick and reliable support to investors in real estate as well as property and project developers. Together with our subsidiary S-Immobilien-Gesellschaft Holstein we realize ambitious projects for you up to €100 million. In addition to residential and commercial buildings, we are your strong partner for construction and new development projects, special-purpose properties and housing privatization as well as fund and portfolio financing.

Hagenstraße 19 | 23843 Bad Oldesloe | +49 4531 5080 | www.sparkasse-holstein.de
Messekontakt: Axel Schneider | +49 151 12141434 | axel.schneider@sparkasse-holstein.de



Wirtschafts- und Aufbaugesellschaft Stormarn mbH

Stormarn bietet Unternehmen und Fachkräften durch die exzellente Lage in der Metropolregion Hamburg und dem Hansebelt ideale Bedingungen. Spezialisiert auf die Erschließung und Vermarktung von Gewerbeflächen ist die WAS Ihr starker Partner bei der Ansiedlung.



Bild nicht
zulässig

Stormarn offers companies and experts ideal conditions due its excellent location in the Metropolitan Region of Hamburg and the Hansebelt. WAS specialises in the development and marketing of commercial space and is your strong partner to start-up your company.

Mommsenstraße 14 | 23843 Bad Oldesloe | +49 4531 12720
was@was-stormarn.de | www.was-stormarn.de
Messekontakt: Ulf Hahn | Geschäftsführer



Wirtschaftsförderungs- agentur Kreis Plön GmbH

Als zentrale Anlaufstelle für interessierte Unternehmer/innen im Kreis Plön bieten wir eine individuelle Beratung und Dienstleistung. Wir informieren Sie über bebaute und unbebaute Gewerbeflächen, Objekte sowie Einzelflächen zum Kauf, zur Pacht oder zur Miete.

As your central contact for interested entrepreneurs in the district Kreis Plön, we provide an individual consulting service. We supply you with information about developed and undeveloped areas, properties and individual areas for sale or rent.



Lise-Meitner-Straße 1-7 | 24223 Schwentinental | +49 4307 900100
info@wfa.de | www.wfa.de

Messekontakt: Wiebke Ehlers | Geschäftsführung | +49 4307 900113
ehlers@wfa.de



WFG Infrastruktur GmbH

Die Wirtschaftsförderung des Kreises Rendsburg-Eckernförde (Schleswig-Holstein) bietet Ihnen einen optimalen Standort. Denn als moderner und innovativer Wirtschaftsraum schafft der Kreis optimale Entwicklungsmöglichkeiten für Unternehmen aller Branchen.



The Rendsburg-Eckernförde District offers all advantages of a modern business location. An excellent location in the middle of Schleswig-Holstein and its infrastructure near the coast, makes the region equally attractive for both companies and employees.

Berliner Straße 2 | 24768 Rendsburg | +49 4331 131115
info@wfg-rd.de | www.wfg-rd.de

Messekontakt: Kai Lass | Geschäftsführer | k.lass@wfg-rd.de
Sabine Willers-Wilckens | Vertrieb | s.willers-wilckens@wfg-rd.de



Wirtschaftsagentur Neumünster GmbH

- Neumünster
- Green-Logistik-Hub
- A7 - Schiene - Hafen
- SH, Deutschland
- weltweit
- Energiewende-Vorsprung
- Flächen Neumünster

- Neumünster
- Green logistics hub
- A7 - rail - port
- SH, Germany
- worldwide
- energy transformation lead
- areas in Neumünster



Memellandstraße 2 | 24537 Neumünster | +49 4321 6900100
info@wa-nms.de | www.wa-nms.de

Messekontakt: Iris Meyer | Geschäftsführerin | +49 4321 6900103
iris.meyer@wa-nms.de



BIG-BAU Projekt- und Stadtentwicklung

Eckernförder Straße 212
24119 Kronshagen
+49 431 54680
info@big-bau.de
www.big-bau.de

Messekontakt:

Maike Schwerdtfeger
Prokuristin/Leitung Vertrieb
+49 431 5468412
maike.schwerdtfeger@big-bau.de

Dr. Marc Weinstock
Geschäftsführender
Gesellschafter
info@big-bau.de



Entwicklungsgesellschaft Ostholstein mbH EGOH

Röntgenstraße 1
23701 Eutin
+49 4521 80810
info@egoh.de
www.egoh.de

Messekontakt:

Jens Meyer
Geschäftsführer
meyer@egoh.de

Dirk Bremken
Leiter Gewerbegebiete &
-zentren
bremken@egoh.de



Energieküste

Schloßstraße 7
25813 Husum
+49 4841 66850
kontakt@energiekueste.de
www.energiekueste.de

Messekontakt:

Kirsten Voss
Projektleiterin Energieküste
+49 172 3755242
k.voss@energiekueste.de

Tilman Meyer
Prokurist der Wirtschafts-
förderungsgesellschaft
Nordfriesland mbH
+49 4841 668540
t.meyer@wfg-nf.de



HanseBelt e.V.

Fackenburger Allee 2
23554 Lübeck
+49 451 6006130
kiesbye@ihk-luebeck.de
www.hansebelt.de

Messekontakt:

Michaela Bierschwall
Geschäftsführerin WFL
+49 4541860413
bierschwall@wfl.de



Kieler Volksbank eG

Europaplatz 5
24103 Kiel
+49 431 98020
info@kieler-volksbank.de
www.kieler-volksbank.de

Messekontakt:

Leif Jonas Lütje
Stellv. Leiter Firmen-
kundenbetreuung
+49 431 98024106
leif_jonas.luetje@kieler-volksbank.de

Annica-Margaux Liebelt
Firmenkundenbetreuerin
+49 431 98024109
annica-margaux.liebelt@kieler-volksbank.de



Kieler Volksbank Immobilien GmbH

Europaplatz 4
24103 Kiel
+49 431 98022600
immobilien@kvbi.de
www.kvbi.de

Messekontakt:

Thorsten Biastoch
Geschäftsführer
+49 171 8410228
t.biastoch@kvbi.de

Niko Wahl
Projektierung
+49 171 7474498
n.wahl@kvbi.de



KiWi, Kieler Wirtschafts- förderungs- und Struktur- entwicklungs GmbH

Fraunhoferstraße 2-4
24118 Kiel
+49 431 24840
info@kiwi-kiel.de
www.kiwi-kiel.de

Messekontakt:

Werner Kässens
Geschäftsführer
+49 431 2484280
wkaessens@kiwi-kiel.de

Einar Rubin
Prokurist, Leiter Immo-
bilien & Projektentwicklung
+49 431 2484171
erubin@kiwi-kiel.de



Kreissparkasse Herzogtum Lauenburg

Grambeker Weg 147
23879 Mölln
+49 4541 88101010
info@ksk-ratzeburg.de
www.ksk-ratzeburg.de

Messekontakt:

Heiko Westphal
Vertriebsdirektor
+49 4541 88121800
heiko.westphal@
ksk-ratzeburg.de

Marcus Lange
Leitung Real Estate
+49 4541 88121840
marcus.lange@
ksk-ratzeburg.de



KWL GmbH

Falkenstraße 11
23568 Lübeck
+49 451 7988810
haagen@luebeck.org
www.kwl-luebeck.de

Messekontakt:

Dirk Gerdes
Geschäftsführer
+49 451 798880
gerdes@luebeck.org

Dr. Ralph Bruns
Prokurist
+49 451 798880
bruns@luebeck.org



laren consulting real estate GmbH

Bollhörnkai 1
24103 Kiel
+49 431 9710990
info@laren-consulting.de
www.laren-consulting.de

Messekontakt:

Michael Jürß
+49 172 3040590
michael.juerss@
laren-consulting.de

Björn Hamann
+49 173 2630319
bjoern.hamann@
laren-consulting.de



Wirtschafts- förderungsgesellschaft im Kreis Herzogtum Lauenburg mbH

Junkernstraße 7
23909 Ratzeburg
+49 4541 86040
kontakt@wfl.de
www.wfl.de

Messekontakt:

Michaela Bierschwall
Geschäftsführerin
+49 4541 860413
bierschwall@wfl.de

Wirtschaftsförderung
LÜBECK GmbH

Wirtschaftsförderung LÜBECK GmbH

Falkenstraße 11
23564 Lübeck
+49 451 706550
info@luebeck.org
www.luebeck.org

Messekontakt:

Dirk Gerdes
Geschäftsführer
+49 451 706550
gerdes@luebeck.org

Christoph Bergob-Jachens
Projektleiter Unternehmens-
ansiedlung
+49 451 7065524
bergob-jachens@
luebeck.org



Schleswig-Holstein
Der echte Norden

IMPRESSUM • IMPRINT

HERAUSGEBER • PUBLISHER **Wirtschaftsförderung und Technologietransfer Schleswig-Holstein GmbH, www.wtsh.de** VISDP • EDITOR IN CHIEF **Ute Leinigen**
KONZEPT & PRODUKTION • CONCEPT & PRODUCTION **HIS Hamburg Invest Service GmbH** REDAKTION & PROJEKTMANAGEMENT • EDITOR & PROJECT MANAGER **Claudia Bonhoff**
ART DIREKTION • ART DIRECTOR **Svetlana Hagen** RECHTE • COPYRIGHT **Die Verantwortlichkeiten zu Bild- und Nutzungsrechten liegen bei den Unternehmen •**
The Copyright responsibility for the images lies with the respective companies.