

Bitte Beachten:
Die Datierung von Wänden bezieht sich - wenn nicht ausdrücklich anders angegeben - auf den Rohbau, die von Fußböden und Decken auf die erkennbaren Oberflächen.

Bauphasen

[Purple]	[Diagonal lines]	1300-1310
[Blue]	[Diagonal lines]	um 1380
[Red]	[Diagonal lines]	15.-17. Jh.
[Green]	[Diagonal lines]	18. Jh.
[Gold]	[Diagonal lines]	1. Quartal 19. Jh.
[Red]	[Diagonal lines]	2. Quartal 19. Jh.
[Purple]	[Diagonal lines]	Mitte / 2. Hälfte 19. Jh.
[Cyan]	[Diagonal lines]	1900-1945
[Light Green]	[Diagonal lines]	Mitte 20. Jh.
[Yellow]	[Diagonal lines]	2. Hälfte 20. Jh./Anf. 21. Jh.
[Grey]	[Diagonal lines]	unbestimmt

Legende

Fb Fußboden
De Decke
bz. bauzeitlich

Bauherr
Freie und Hansestadt Hamburg Landesbetrieb
Immobilienmanagement und Grundvermögen
Millerntorplatz 1
20359 Hamburg

Architekt
Anderhalten Architekten
Friedrichstraße 127
10117 Berlin

Aufmaß
bgis Kreative Ingenieure GmbH
Unter den Eichen 101
12203 Berlin

Planverfasser Baualterskartierung
winterfuchs Bauforschung
Crellestr. 33
10827 Berlin

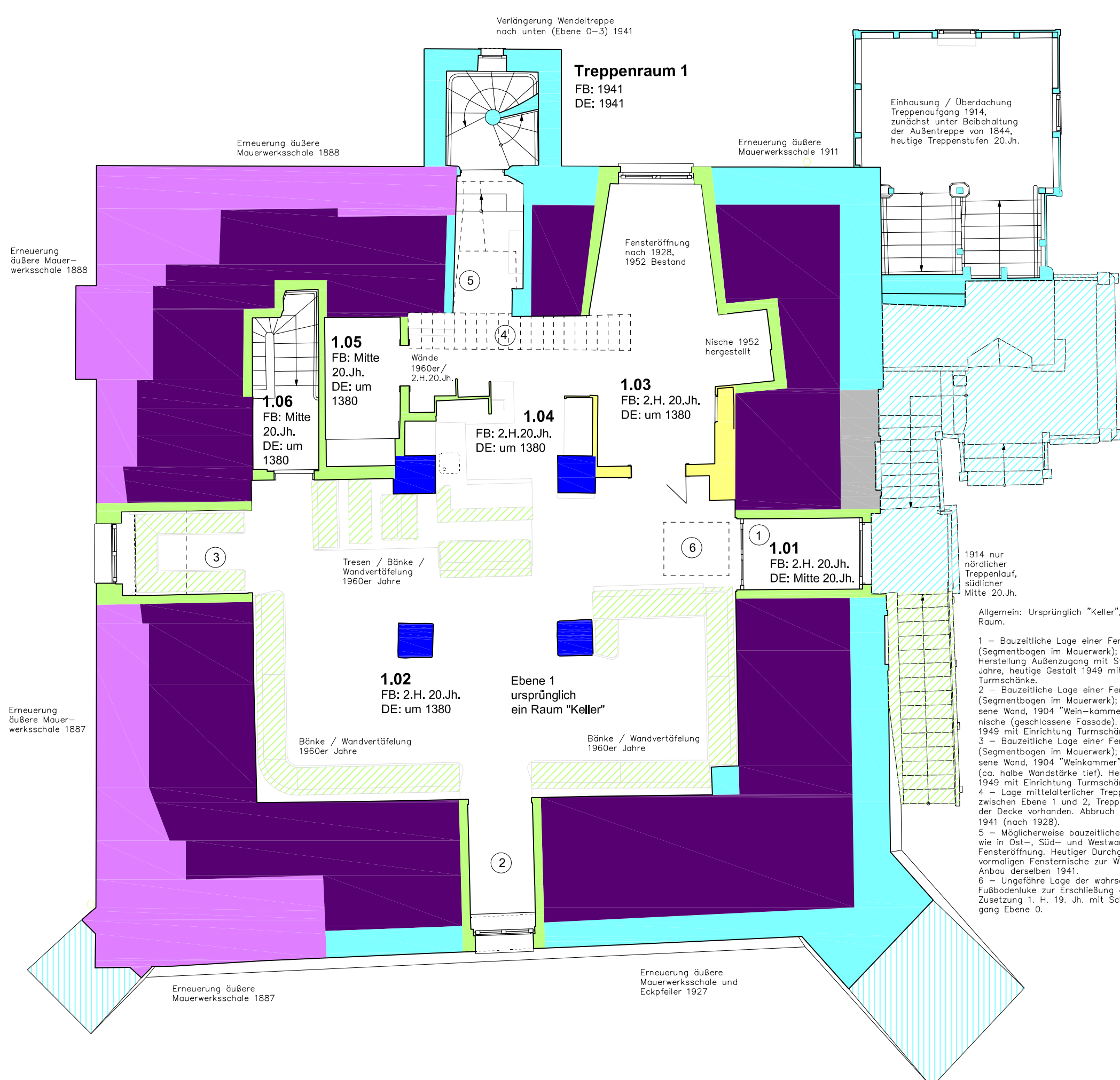
Tel.: 030-89 62 53 13
info@winterfuchs.de

Bauvorhaben
LTN Leuchtturm Neuwerk

Planbezeichnung
Ebene 0
Bauphasenplan

Datum 16.06.2022	Plan - Nr. LTN GR-E0 BPH	Maßstab o. M.
----------------------------	------------------------------------	-------------------------

VORABZUG



Bitte Beachten:
 Die Datierung von Wänden bezieht sich - wenn nicht ausdrücklich anders angegeben - auf den Rohbau, die von Fußböden und Decken auf die erkennbaren Oberflächen.

Bauphasen		
		1300-1310
		um 1380
		15.-17. Jh.
		18. Jh.
		1. Quartal 19. Jh.
		2. Quartal 19. Jh.
		Mitte / 2. Hälfte 19. Jh.
		1900-1945
		Mitte 20. Jh.
		2. Hälfte 20. Jh./Anf. 21. Jh.
		unbestimmt

Legende	
Fb	Fußboden
De	Decke
bz.	bauzeitlich

Bauherr
 Freie und Hansestadt Hamburg Landesbetrieb
 Immobilienmanagement und Grundvermögen
 Millerntorplatz 1
 20359 Hamburg

Architekt
 Anderhalten Architekten
 Friedrichstraße 127
 10117 Berlin

Aufmaß
 bgis Kreative Ingenieure GmbH
 Unter den Eichen 101
 12203 Berlin

Planverfasser Baualterskartierung
 winterfuchs Bauforschung
 Crellestr. 33
 10827 Berlin
 Tel.: 030-89 62 53 13
 info@winterfuchs.de

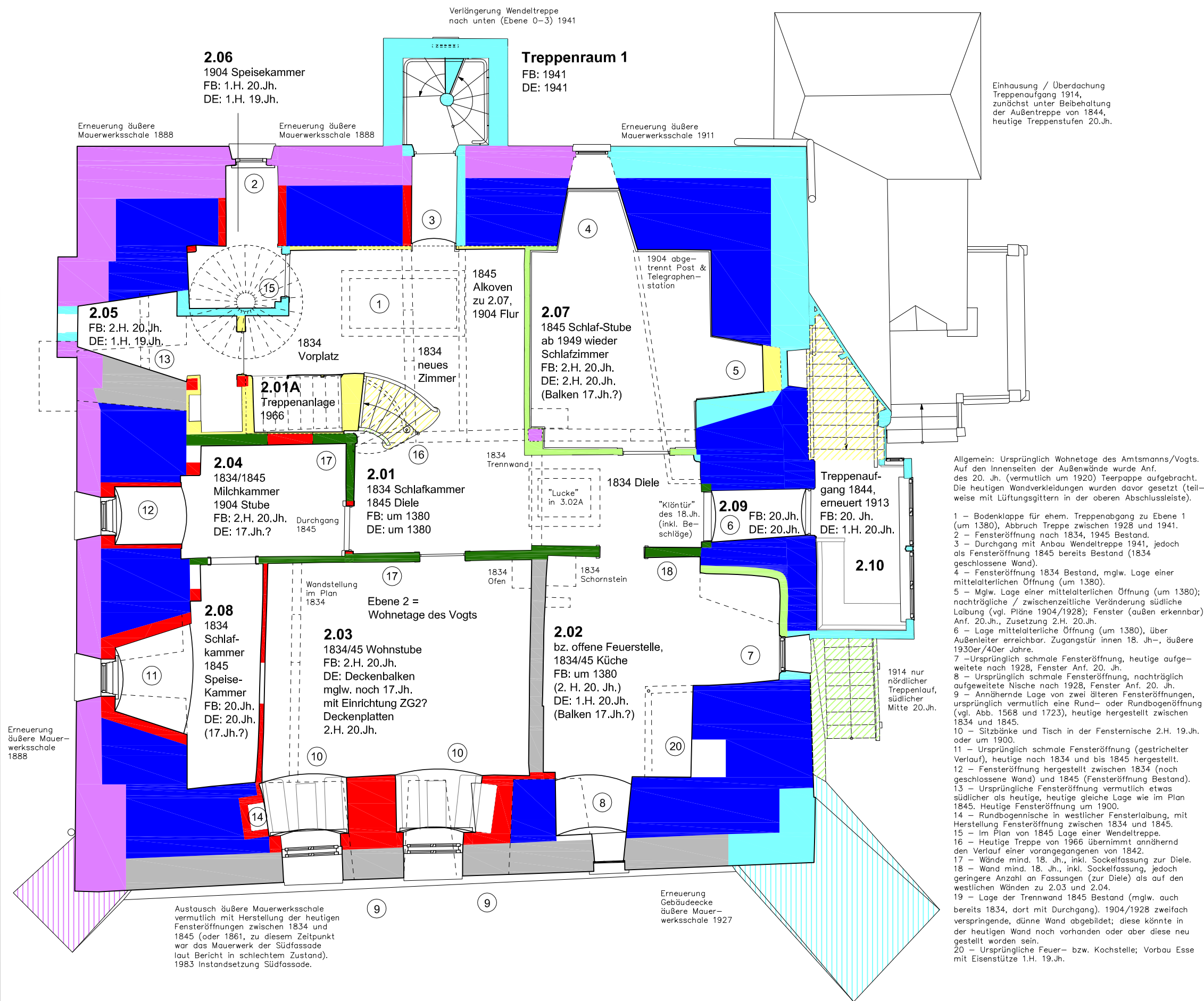
Bauvorhaben
LTN Leuchtturm Neuwerk

Planbezeichnung
Ebene 1
Bauphasenplan

Datum	Plan - Nr.	Maßstab
16.06.2022	LTN GR-E1 BPH	o. M.

VORABZUG

- Allgemein: Ursprünglich "Keller", ein ungeteilter Raum.
- 1 - Bauzeitliche Lage einer Fensteröffnung (Segmentbogen im Mauerwerk); 1845 Ladeluke, Herstellung Außenzugang mit Stiege Mitte 1920er Jahre, heutige Gestalt 1949 mit Einrichtung Turmschänke.
 - 2 - Bauzeitliche Lage einer Fensteröffnung (Segmentbogen im Mauerwerk); 1845 geschlossene Wand, 1904 "Wein-kammer" in der Fenster-nische (geschlossene Fassade). Heutige Gestalt 1949 mit Einrichtung Turmschänke.
 - 3 - Bauzeitliche Lage einer Fensteröffnung (Segmentbogen im Mauerwerk); 1845 geschlossene Wand, 1904 "Weinkammer" in Wandnische (ca. halbe Wandstärke tief). Heutige Gestalt 1949 mit Einrichtung Turmschänke.
 - 4 - Lage mittelalterlicher Treppenaufgang zwischen Ebene 1 und 2, Treppenöffnung noch in der Decke vorhanden. Abbruch Treppe vermutlich 1941 (nach 1928).
 - 5 - Möglicherweise bauzeitliche Lage einer Öffnung wie in Ost-, Süd- und Westwand. 1904 kleine Fensteröffnung. Heutiger Durchgang anstelle der vormaligen Fenster-nische zur Wendeltreppe mit Anbau derselben 1941.
 - 6 - Ungefähre Lage der wahrsch. bauzeitlichen Fußbodenluke zur Erschließung der Ebene 0. Zusetzung 1. H. 19. Jh. mit Schaffung Außenzu-gang Ebene 0.



Bitte Beachten:
Die Datierung von Wänden bezieht sich - wenn nicht ausdrücklich anders angegeben - auf den Rohbau, die von Fußböden und Decken auf die erkennbaren Oberflächen.

Bauphasen		
		1300-1310
		um 1380
		15.-17. Jh.
		18. Jh.
		1. Quartal 19. Jh.
		2. Quartal 19. Jh.
		Mitte / 2. Hälfte 19. Jh.
		1900-1945
		Mitte 20. Jh.
		2. Hälfte 20. Jh./Anf. 21. Jh.
		unbestimmt

Legende	
Fb	Fußboden
De	Decke
bz.	bauzeitlich

Bauherr
Freie und Hansestadt Hamburg Landesbetrieb
Immobilienmanagement und Grundvermögen
Millerntorplatz 1
20359 Hamburg

Architekt
Anderhalten Architekten
Friedrichstraße 127
10117 Berlin

Aufmaß
bgis Kreative Ingenieure GmbH
Unter den Eichen 101
12203 Berlin

Planverfasser Baualterskartierung
winterfuchs Bauforschung
Crellestr. 33
10827 Berlin
Tel.: 030-89 62 53 13
info@winterfuchs.de

Bauvorhaben
LTN Leuchtturm Neuwerk

Planbezeichnung
Ebene 2
Bauphasenplan

Datum	Plan - Nr.	Maßstab
16.06.2022	LTN GR-E2 BPH	o. M.

VORABZUG

Allgemein: Ursprünglich Wohntage des Amtsmanns/Vogts. Auf den Innenseiten der Außenwände wurde Anf. des 20. Jh. (vermutlich um 1920) Teerpappe aufgebracht. Die heutigen Wandverkleidungen wurden davor gesetzt (teilweise mit Lüftungsgittern in der oberen Abschlussleiste).

- 1 - Bodenklappe für ehem. Treppenabgang zu Ebene 1 (um 1380), Abbruch Treppe zwischen 1928 und 1941.
- 2 - Fensteröffnung hergestellt zwischen 1834 (noch geschlossene Wand) und 1845 (Fensteröffnung Bestand).
- 3 - Durchgang mit Anbau Wendeltreppe 1941, jedoch als Fensteröffnung 1845 bereits Bestand (1834 geschlossene Wand).
- 4 - Fensteröffnung 1834 Bestand, mglw. Lage einer mittelalterlichen Öffnung (um 1380).
- 5 - Mglw. Lage einer mittelalterlichen Öffnung (um 1380); nachträgliche / zwischenzeitliche Veränderung südliche Laibung (vgl. Pläne 1904/1928); Fenster (außen erkennbar) Anf. 20. Jh., Zusetzung 2.H. 20. Jh.
- 6 - Lage mittelalterliche Öffnung (um 1380), über Außenleiter erreichbar. Zugangstür innen 18. Jh., äußere 1930er/40er Jahre.
- 7 - Ursprünglich schmale Fensteröffnung, heutige aufgeweitete nach 1928, Fenster Anf. 20. Jh.
- 8 - Ursprünglich schmale Fensteröffnung, nachträglich aufgeweitete Nische nach 1928, Fenster Anf. 20. Jh.
- 9 - Annähernde Lage von zwei älteren Fensteröffnungen, ursprünglich vermutlich eine Rund- oder Rundbogenöffnung (vgl. Abb. 1568 und 1723), heutige hergestellt zwischen 1834 und 1845.
- 10 - Sitzbänke und Tisch in der Fensternische 2.H. 19. Jh. oder um 1900.
- 11 - Ursprünglich schmale Fensteröffnung (gestrichelter Verlauf), heutige nach 1834 und bis 1845 hergestellt.
- 12 - Fensteröffnung hergestellt zwischen 1834 (noch geschlossene Wand) und 1845 (Fensteröffnung Bestand).
- 13 - Ursprüngliche Fensteröffnung vermutlich etwas südlicher als heutige, heutige gleiche Lage wie im Plan 1845. Heutige Fensteröffnung um 1900.
- 14 - Rundbogennische in westlicher Fensterlaibung, mit Herstellung Fensteröffnung zwischen 1834 und 1845.
- 15 - Im Plan von 1845 Lage einer Wendeltreppe.
- 16 - Heutige Treppe von 1966 übernimmt annähernd den Verlauf einer vorangegangenen von 1842.
- 17 - Wände mind. 18. Jh., inkl. Sockelfassung zur Diele.
- 18 - Wand mind. 18. Jh., inkl. Sockelfassung, jedoch geringere Anzahl an Fassungen (zur Diele) als auf den westlichen Wänden zu 2.03 und 2.04.
- 19 - Lage der Trennwand 1845 Bestand (mglw. auch bereits 1834, dort mit Durchgang). 1904/1928 zweifach verspringende, dünne Wand abgebildet; diese könnte in der heutigen Wand noch vorhanden oder aber diese neu gestellt worden sein.
- 20 - Ursprüngliche Feuer- bzw. Kochstelle; Vorbau Esse mit Eisenstütze 1.H. 19. Jh.

Bitte Beachten:
Die Datierung von Wänden bezieht sich - wenn nicht ausdrücklich anders angegeben - auf den Rohbau, die von Fußböden und Decken auf die erkennbaren Oberflächen.

Bauphasen	
	1300-1310
	um 1380
	15.-17. Jh.
	18. Jh.
	1. Quartal 19. Jh.
	2. Quartal 19. Jh.
	Mitte / 2. Hälfte 19. Jh.
	1900-1945
	Mitte 20. Jh.
	2. Hälfte 20. Jh./Anf. 21. Jh.
	unbestimmt

Legende	
Fb	Fußboden
De	Decke
bz.	bauzeitlich

Bauherr
Freie und Hansestadt Hamburg Landesbetrieb
Immobilienmanagement und Grundvermögen
Millerntorplatz 1
20359 Hamburg

Architekt
Anderhalten Architekten
Friedrichstraße 127
10117 Berlin

Aufmaß
bgis Kreative Ingenieure GmbH
Unter den Eichen 101
12203 Berlin

Planverfasser Baualterskartierung
winterfuchs Bauforschung
Crellestr. 33
10827 Berlin

Tel.: 030-89 62 53 13
info@winterfuchs.de

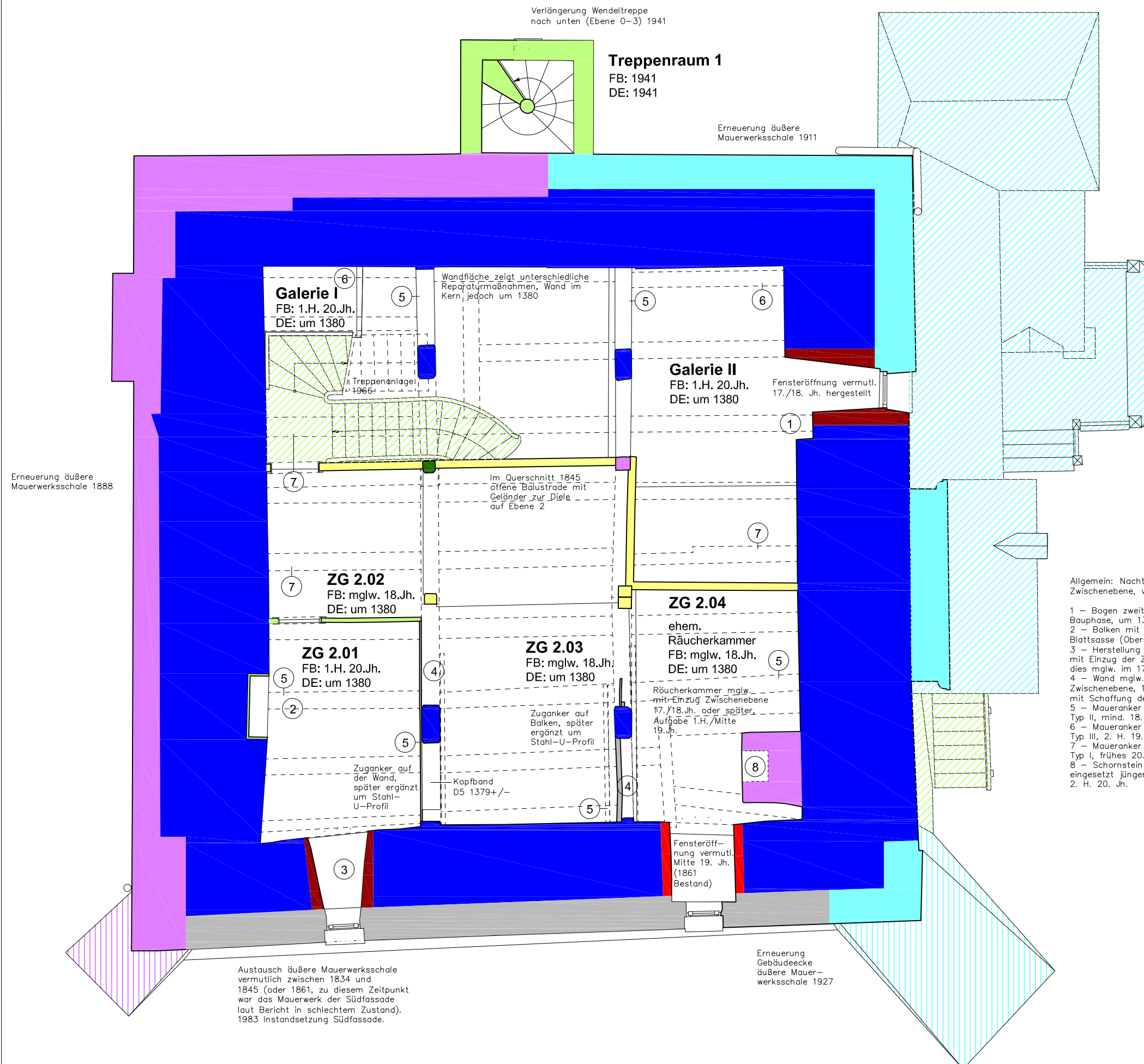
Bauvorhaben

LTN Leuchtturm Neuwerk

Planbezeichnung

**Zwischenebene 2
Bauphasenplan**

Datum	Plan - Nr.	Maßstab
28.06.2022	LTN GR-ZG2 BPH	o. M.



VORABZUG

Bitte Beachten:
Die Datierung von Wänden bezieht sich - wenn nicht ausdrücklich anders angegeben - auf den Rohbau, die von Fußböden und Decken auf die erkennbaren Oberflächen.

Bauphasen	
	1300-1310
	um 1380
	15.-17. Jh.
	18. Jh.
	1. Quartal 19. Jh.
	2. Quartal 19. Jh.
	Mitte / 2. Hälfte 19. Jh.
	1900-1945
	Mitte 20. Jh.
	2. Hälfte 20. Jh./Anf. 21. Jh.
	unbestimmt

Legende	
Fb	Fußboden
De	Decke
bz.	bauezeitlich

Bauherr
Freie und Hansestadt Hamburg Landesbetrieb
Immobilienmanagement und Grundvermögen
Millerntorplatz 1
20359 Hamburg

Architekt
Anderhalten Architekten
Friedrichstraße 127
10117 Berlin

Aufmaß
bgis Kreative Ingenieure GmbH
Unter den Eichen 101
12203 Berlin

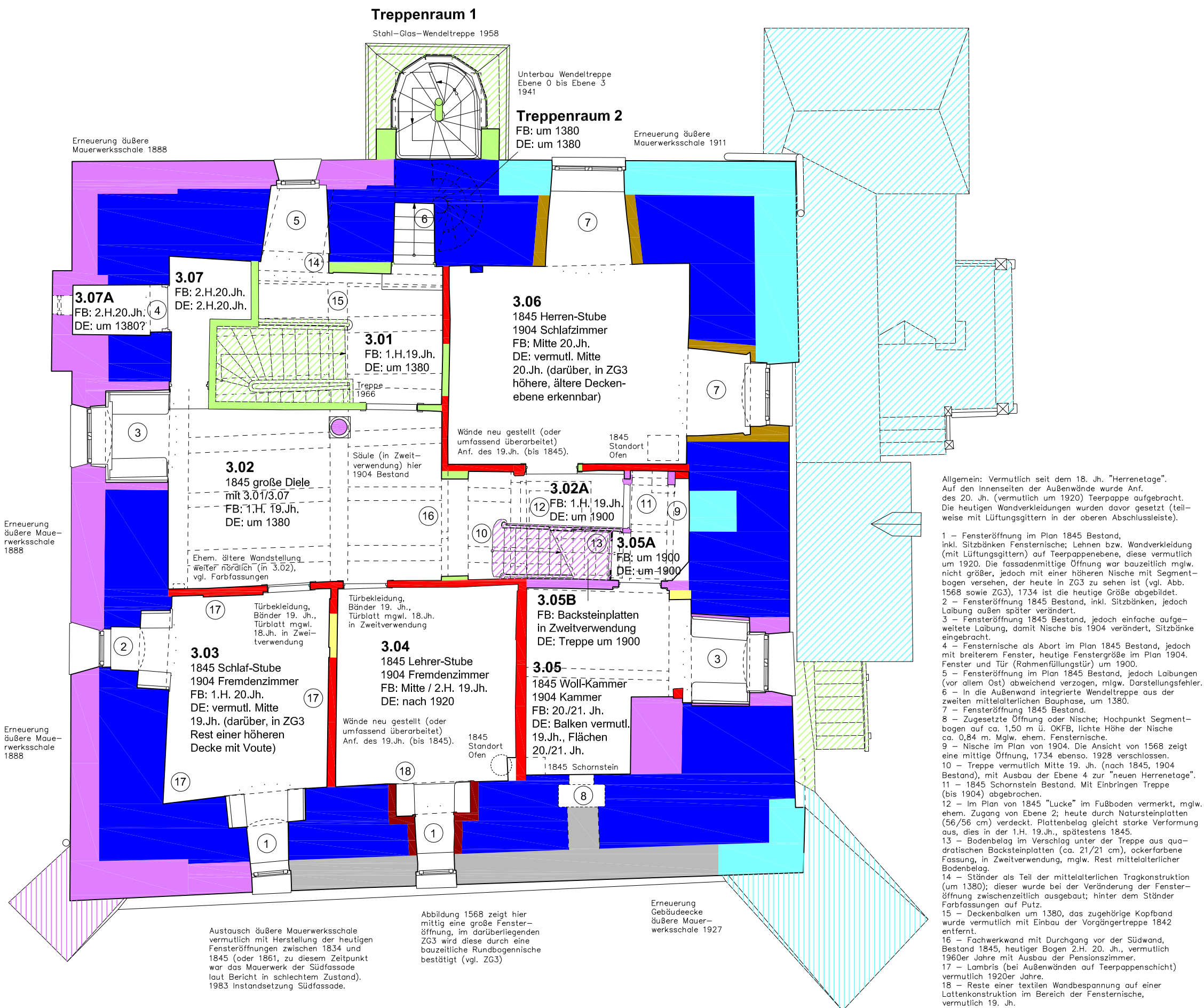
Planverfasser Baualterskartierung
winterfuchs Bauforschung
Crellestr. 33
10827 Berlin

Tel.: 030-89 62 53 13
info@winterfuchs.de

Bauvorhaben
LTN Leuchtturm Neuwerk

Planbezeichnung
**Ebene 3
Bauphasenplan**

Datum 16.06.2022	Plan - Nr. LTN GR-E3 BPH	Maßstab o. M.
----------------------------	------------------------------------	-------------------------



Allgemein: Vermutlich seit dem 18. Jh. "Herrenetage". Auf den Innenseiten der Außenwände wurde Anf. des 20. Jh. (vermutlich um 1920) Teerpappe aufgebracht. Die heutigen Wandverkleidungen wurden davor gesetzt (teilweise mit Lüftungsgittern in der oberen Abschlussleiste).

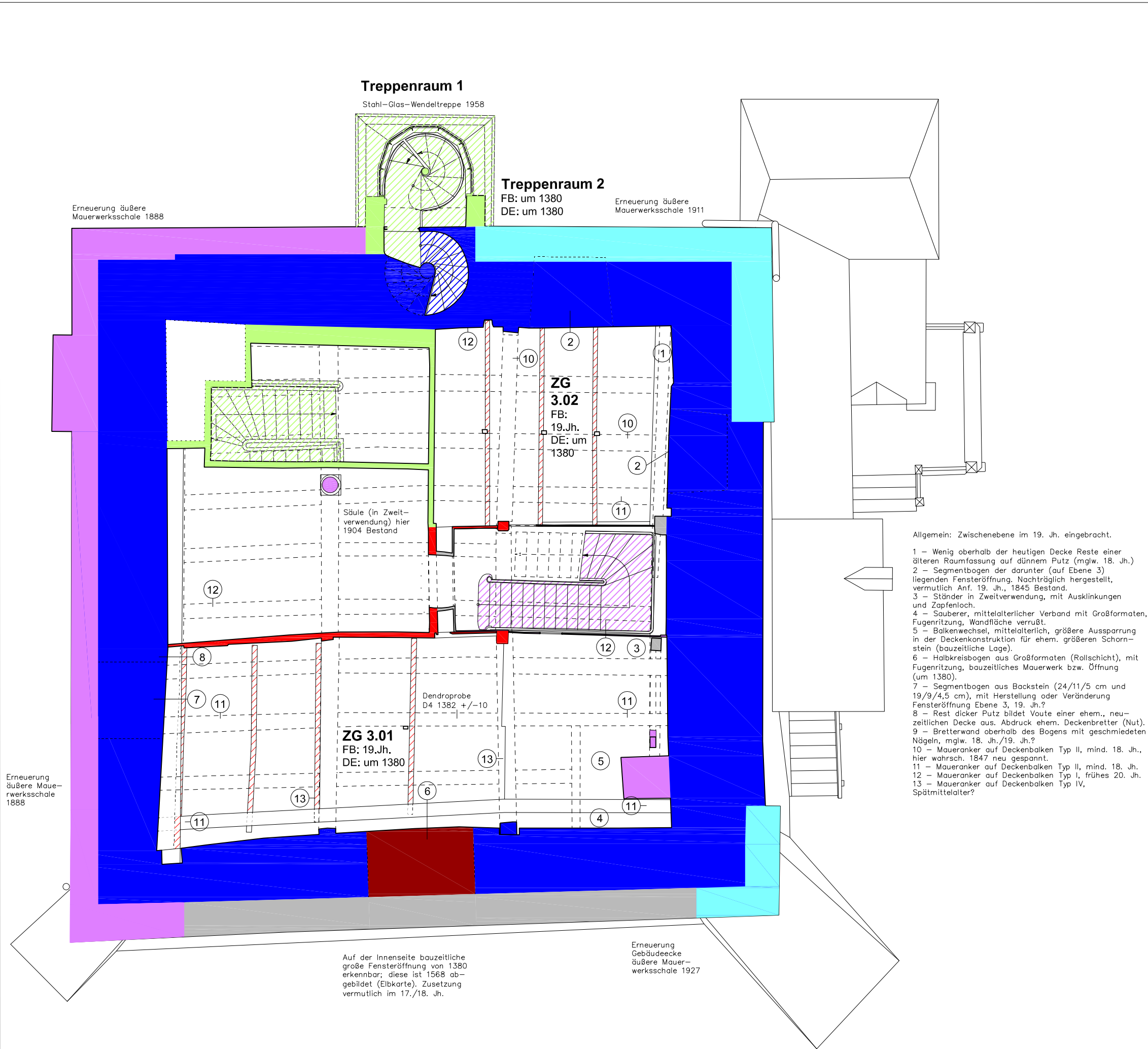
- 1 - Fensteröffnung im Plan 1845 Bestand, inkl. Sitzbänken Fensternische; Lehnen bzw. Wandverkleidung (mit Lüftungsgittern) auf Teerpappenebene, diese vermutlich um 1920. Die fassadenmittige Öffnung war bauezeitlich mglw. nicht größer, jedoch mit einer höheren Nische mit Segmentbogen versehen, der heute in ZG3 zu sehen ist (vgl. Abb. 1568 sowie ZG3), 1734 ist die heutige Größe abgebildet.
- 2 - Fensteröffnung 1845 Bestand, inkl. Sitzbänken, jedoch Laibung außen später verändert.
- 3 - Fensteröffnung 1845 Bestand, jedoch einfache aufgeweitete Laibung, damit Nische bis 1904 verändert, Sitzbänke eingebracht.
- 4 - Fensternische als Abort im Plan 1845 Bestand, jedoch mit breiterem Fenster, heutige Fenstergröße im Plan 1904. Fenster und Tür (Rahmenfüllungstür) um 1900.
- 5 - Fensteröffnung im Plan 1845 Bestand, jedoch Laibungen (vor allem Ost) abweichend verzogen, mglw. Darstellungsfehler.
- 6 - In die Außenwand integrierte Wendeltreppe aus der zweiten mittelalterlichen Bauphase, um 1380.
- 7 - Fensteröffnung 1845 Bestand.
- 8 - Zugesezte Öffnung oder Nische; Hochpunkt Segmentbogen auf ca. 1,50 m ü. OKFB, lichte Höhe der Nische ca. 0,84 m. Mglw. ehem. Fensternische.
- 9 - Nische im Plan von 1904. Die Ansicht von 1568 zeigt eine mittige Öffnung, 1734 ebenso. 1928 verschlossen.
- 10 - Treppe vermutlich Mitte 19. Jh. (nach 1845, 1904 Bestand), mit Ausbau der Ebene 4 zur "neuen Herrenetage".
- 11 - 1845 Schornstein Bestand. Mit Einbringen Treppe (bis 1904) abgebrochen.
- 12 - Im Plan von 1845 "Lucke" im Fußboden vermerkt, mglw. ehem. Zugang von Ebene 2; heute durch Natursteinplatten (56/56 cm) verdeckt. Plattenbelag gleicht starke Verformung aus, dies in der 1.H. 19.Jh., spätestens 1845.
- 13 - Bodenbelag im Vorschlag unter der Treppe aus quadratischen Backsteinplatten (ca. 21/21 cm), ockerfarbene Fassung, in Zweitverwendung, mglw. Rest mittelalterlicher Bodenbelag.
- 14 - Ständer als Teil der mittelalterlichen Tragkonstruktion (um 1380); dieser wurde bei der Veränderung der Fensteröffnung zwischenzeitlich ausgebaut; hinter dem Ständer Farbfassungen auf Putz.
- 15 - Deckenbalken um 1380, das zugehörige Kopfband wurde vermutlich mit Einbau der Vorgängertreppe 1842 entfernt.
- 16 - Fachwerkwand mit Durchgang vor der Südwand, Bestand 1845, heutiger Bogen 2.H. 20. Jh., vermutlich 1960er Jahre mit Ausbau der Pensionszimmer.
- 17 - Lambris (bei Außenwänden auf Teerpappenschicht) vermutlich 1920er Jahre.
- 18 - Reste einer textilen Wandbespannung auf einer Lattenkonstruktion im Bereich der Fensternische, vermutlich 19. Jh.

Austausch äußere Mauerwerksschale vermutlich mit Herstellung der heutigen Fensteröffnungen zwischen 1834 und 1845 (oder 1861, zu diesem Zeitpunkt war das Mauerwerk der Südfassade laut Bericht in schlechtem Zustand). 1983 Instandsetzung Südfassade.

Abbildung 1568 zeigt hier mittig eine große Fensteröffnung, im darüberliegenden ZG3 wird diese durch eine bauezeitliche Rundbogennische bestätigt (vgl. ZG3)

Erneuerung Gebäude- äußere Mauerwerksschale 1927

VORABZUG



Bitte Beachten:
 Die Datierung von Wänden bezieht sich - wenn nicht ausdrücklich anders angegeben - auf den Rohbau, die von Fußböden und Decken auf die erkennbaren Oberflächen.

Bauphasen	
	1300-1310
	um 1380
	15.-17. Jh.
	18. Jh.
	1. Quartal 19. Jh.
	2. Quartal 19. Jh.
	Mitte / 2. Hälfte 19. Jh.
	1900-1945
	Mitte 20. Jh.
	2. Hälfte 20. Jh./Anf. 21. Jh.
	unbestimmt

Legende	
Fb	Fußboden
De	Decke
bz.	bauzeitlich

Bauherr
 Freie und Hansestadt Hamburg Landesbetrieb
 Immobilienmanagement und Grundvermögen
 Millerntorplatz 1
 20359 Hamburg

Architekt
 Anderhalten Architekten
 Friedrichstraße 127
 10117 Berlin

Aufmaß
 bgis Kreative Ingenieure GmbH
 Unter den Eichen 101
 12203 Berlin

Planverfasser Baualterskartierung
 winterfuchs Bauforschung
 Crellestr. 33
 10827 Berlin

Tel.: 030-89 62 53 13
 info@winterfuchs.de

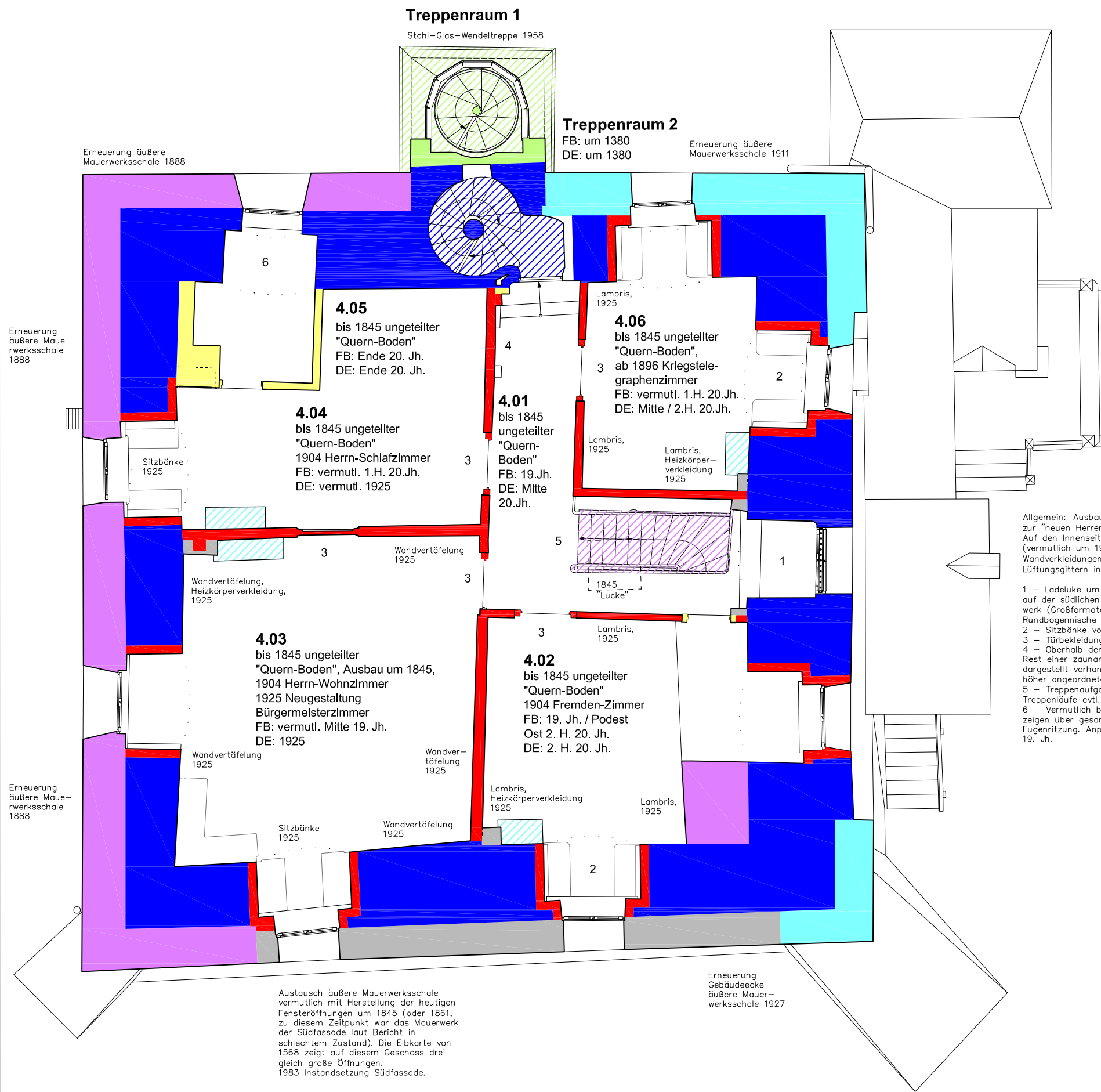
Bauvorhaben
 LTN Leuchtturm Neuwerk

Planbezeichnung
 Zwischenebene 3
 Bauphasenplan

Datum	Plan - Nr.	Maßstab
16.06.2022	LTN GR-ZG3 BPH	o. M.

- Allgemein: Zwischenebene im 19. Jh. eingebracht.
- 1 - Wenig oberhalb der heutigen Decke Reste einer älteren Raumfassung auf dünnem Putz (mglw. 18. Jh.)
 - 2 - Segmentbogen der darunter (auf Ebene 3) liegenden Fensteröffnung. Nachträglich hergestellt, vermutlich Anf. 19. Jh., 1845 Bestand.
 - 3 - Ständer in Zweitverwendung, mit Ausklinkungen und Zapfenloch.
 - 4 - Säuberer, mittelalterlicher Verband mit Großformaten, Fugenritzung, Wandfläche verrußt.
 - 5 - Balkenwechsel, mittelalterlich, größere Aussparung in der Deckenkonstruktion für ehem. größeren Schornstein (bauzeitliche Lage).
 - 6 - Halbkreisbogen aus Großformaten (Rollschicht), mit Fugenritzung, bauzeitliches Mauerwerk bzw. Öffnung (um 1380).
 - 7 - Segmentbogen aus Backstein (24/11/5 cm und 19/9/4,5 cm), mit Herstellung oder Veränderung Fensteröffnung Ebene 3, 19. Jh.?
 - 8 - Rest dicker Putz bildet Voute einer ehem., neuzeitlichen Decke aus. Abdruck ehem. Deckenbretter (Nut).
 - 9 - Bretterwand oberhalb des Bogens mit geschmiedeten Nägeln, mglw. 18. Jh./19. Jh.?
 - 10 - Maueranker auf Deckenbalken Typ II, mind. 18. Jh., hier wahrsch. 1847 neu gespannt.
 - 11 - Maueranker auf Deckenbalken Typ II, mind. 18. Jh.
 - 12 - Maueranker auf Deckenbalken Typ I, frühes 20. Jh.
 - 13 - Maueranker auf Deckenbalken Typ IV, Spätmittelalter?

VORABZUG



Bitte Beachten:
Die Datierung von Wänden bezieht sich - wenn nicht ausdrücklich anders angegeben - auf den Rohbau, die von Fußböden und Decken auf die erkennbaren Oberflächen.

Bauphasen

		1300-1310
		um 1380
		15.-17. Jh.
		18. Jh.
		1. Quartal 19. Jh.
		2. Quartal 19. Jh.
		Mitte / 2. Hälfte 19. Jh.
		1900-1945
		Mitte 20. Jh.
		2. Hälfte 20. Jh./Anf. 21. Jh.
		unbestimmt

Legende

Fb	Fußboden	
De	Decke	
bz.	bauteillich	

Bauherr
Freie und Hansestadt Hamburg Landesbetrieb
Immobilienmanagement und Grundvermögen
Millerntorplatz 1
20359 Hamburg

Architekt
Anderhalten Architekten
Friedrichstraße 127
10117 Berlin

Aufmaß
bgis Kreative Ingenieure GmbH
Unter den Eichen 101
12203 Berlin

Planverfasser Baualterskartierung
winterfuchs Bauforschung
Crellestr. 33
10827 Berlin

Tel.: 030-89 62 53 13
info@winterfuchs.de

Bauvorhaben
LTN Leuchtturm Neuwerk

Planbezeichnung
Ebene 4
Bauphasenplan

Datum	Plan - Nr.	Maßstab
16.06.2022	LTN GR-E4 BPH	o. M.

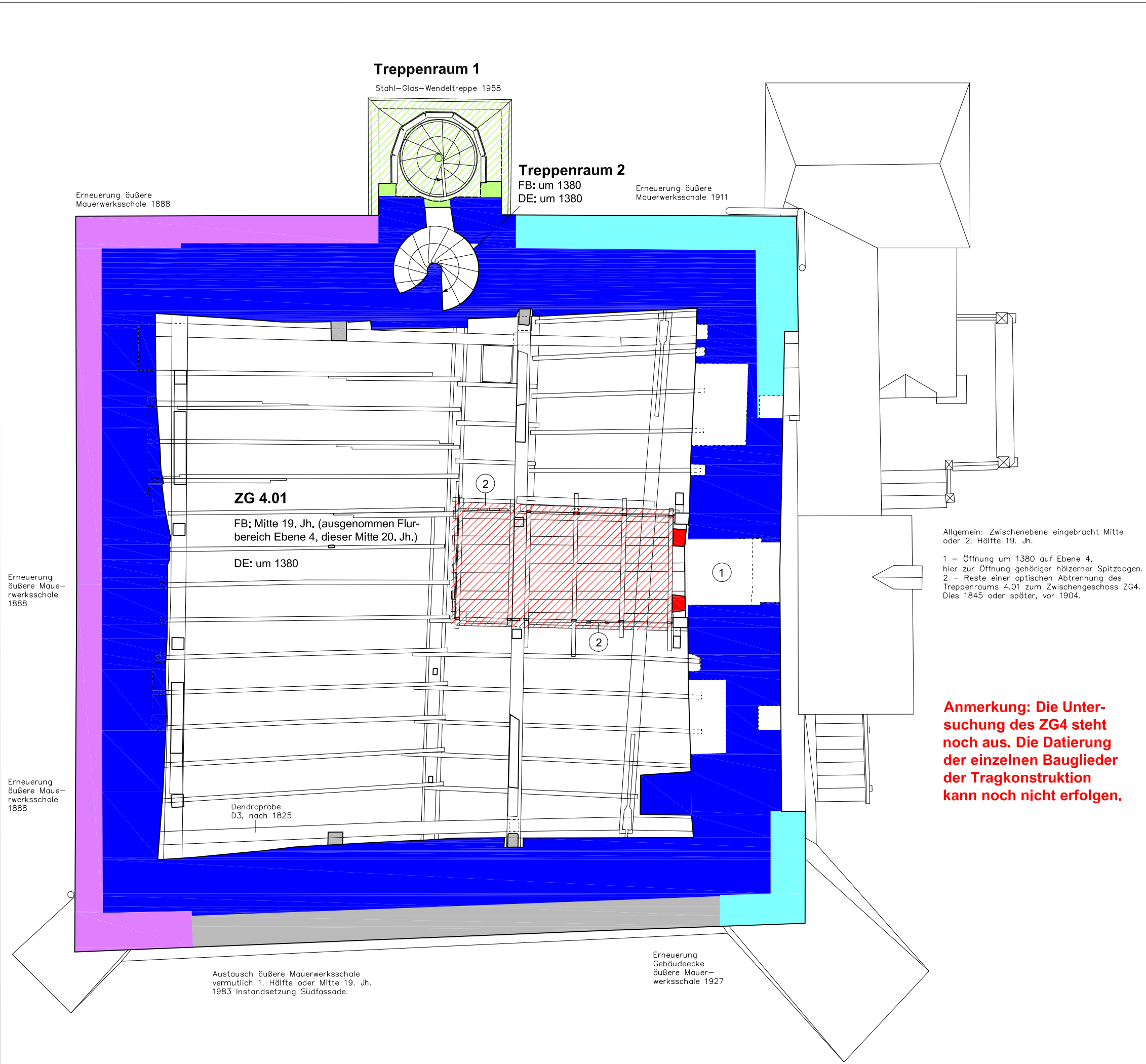
Allgemein: Ausbau des "Quern-Bodens" Mitte des 19. Jh. zur "neuen Herrenetage". Auf den Innenseiten der Außenwände wurde Anf. des 20. Jh. (vermutlich um 1920) Teerplatte aufgebracht. Die heutigen Wandverkleidungen wurden davor gesetzt (teilweise mit Lüftungsgittern in der oberen Abschlussleiste).

1 - Ladeluke um 1380 (zweite mittelalterliche Bauphase); auf der südlichen Laibung sauber hergestelltes Backsteinmauerwerk (Großformate), Fugenritzung, Reste Farbfassungen. Kleine Rundbogennische im Mauerwerk.
2 - Sitzbänke vom Umbau Mitte 19. Jh. (1845).
3 - Türbekleidungen und Rahmenfüllungstüren Mitte 19. Jh.
4 - Oberhalb der Decke ist in Wandachse aufwärts noch der Rest einer zaunartigen Verbretterung wie im Schnitt 1845 dargestellt vorhanden (vgl. ZG4). Hinweis auf die ursprünglich höher angeordnete Deckenebene im Flur.
5 - Treppenaufgang von Ebene 3 Mitte 19. Jh. (nach 1845). Treppenläufe evtl. in den 1920er Jahren erneuert?
6 - Vermutlich bauteilliche Ladeluke (um 1380), Laibungen zeigen über gesamte Höhe Backsteinmauerwerk in Großformaten, Fugenritzung. Anpassung zur heutigen Fensteröffnung Mitte 19. Jh.

Austausch äußere Mauerwerksschale vermutlich mit Herstellung der heutigen Fensteröffnungen um 1845 (oder 1861, zu diesem Zeitpunkt war das Mauerwerk der Südfassade laut Bericht in schlechtem Zustand). Die Elbkarte von 1568 zeigt auf diesem Geschoss drei gleich große Öffnungen. 1983 Instandsetzung Südfassade.

Erneuerung Gebäudecke äußere Mauerwerksschale 1927

VORABZUG



Bitte Beachten:
Die Datierung von Wänden bezieht sich - wenn nicht ausdrücklich anders angegeben - auf den Rohbau, die von Fußböden und Decken auf die erkennbaren Oberflächen.

Bauphasen		
		1300-1310
		um 1380
		15.-17. Jh.
		18. Jh.
		1. Quartal 19. Jh.
		2. Quartal 19. Jh.
		Mitte / 2. Hälfte 19. Jh.
		1900-1945
		Mitte 20. Jh.
		2. Hälfte 20. Jh./Anf. 21. Jh.
		unbestimmt

Legende		
Fb	Fußboden	
De	Decke	
bz.	bauezeitlich	

Bauherr
Freie und Hansestadt Hamburg Landesbetrieb
Immobilienmanagement und Grundvermögen
Millerntorplatz 1
20359 Hamburg

Architekt
Anderhalten Architekten
Friedrichstraße 127
10117 Berlin

Aufmaß
bgis Kreative Ingenieure GmbH
Unter den Eichen 101
12203 Berlin

Planverfasser Baualterskartierung
winterfuchs Bauforschung
Crellestr. 33
10827 Berlin

Tel.: 030-89 62 53 13
info@winterfuchs.de

Bauvorhaben
LTN Leuchtturm Neuwerk

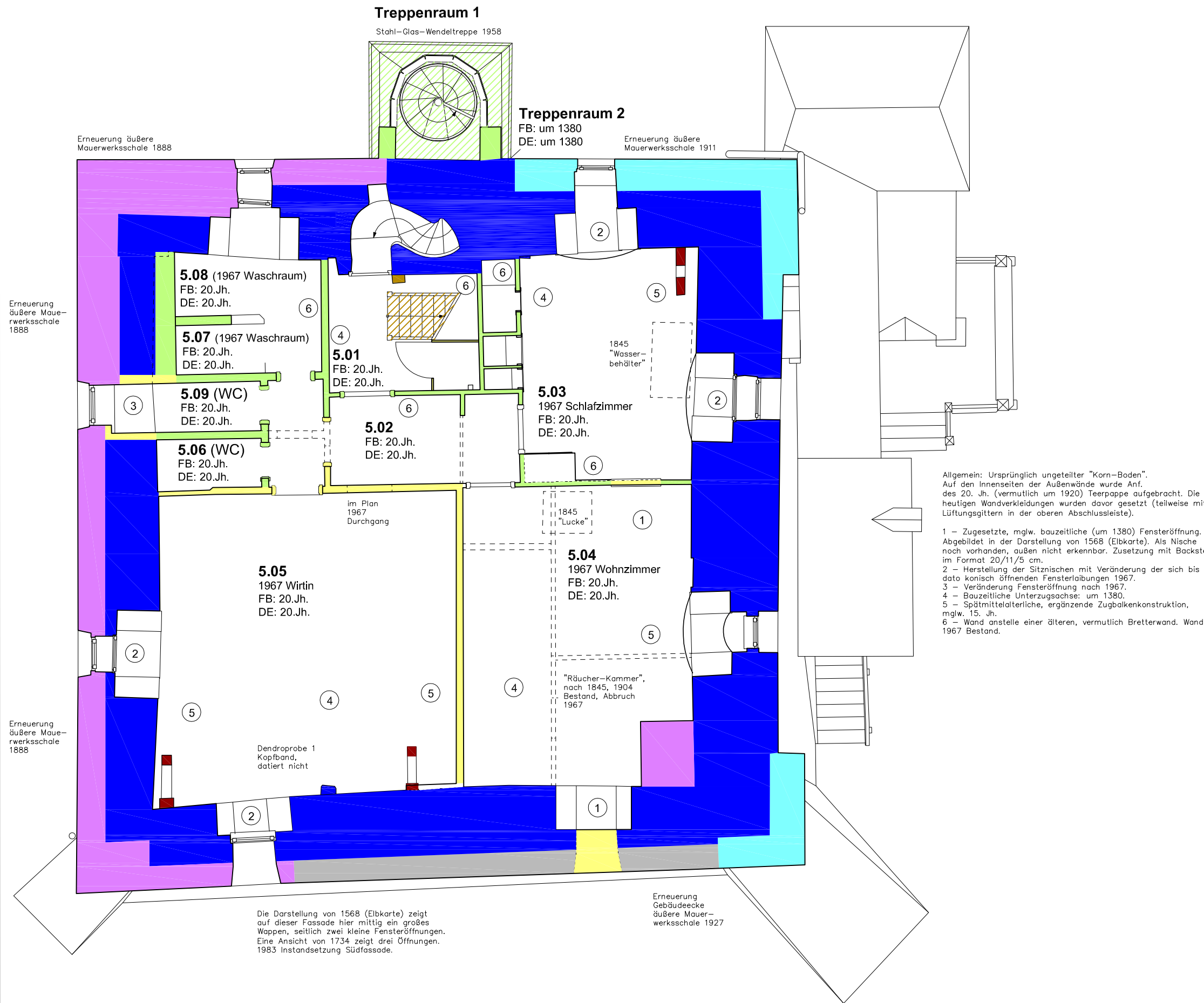
Planbezeichnung
**Zwischenebene 4
Bauphasenplan**

Datum	Plan - Nr.	Maßstab
16.05.2022	LTN GR-ZG4 BPH	o. M.

Allgemein: Zwischenebene eingebracht Mitte oder 2. Hälfte 19. Jh.
1 - Öffnung um 1380 auf Ebene 4, hier zur Öffnung gehöriger hölzerner Spitzbogen.
2 - Reste einer optischen Abtrennung des Treppenraums 4.01 zum Zwischengeschoss ZG4. Dies 1845 oder später, vor 1904.

Anmerkung: Die Untersuchung des ZG4 steht noch aus. Die Datierung der einzelnen Bauglieder der Tragkonstruktion kann noch nicht erfolgen.

VORABZUG



Bitte Beachten:
Die Datierung von Wänden bezieht sich - wenn nicht ausdrücklich anders angegeben - auf den Rohbau, die von Fußböden und Decken auf die erkennbaren Oberflächen.

Bauphasen

1300-1310	um 1380
15.-17. Jh.	18. Jh.
1. Quartal 19. Jh.	2. Quartal 19. Jh.
Mitte / 2. Hälfte 19. Jh.	1900-1945
Mitte 20. Jh.	2. Hälfte 20. Jh./Anf. 21. Jh.
unbestimmt	

Legende

Fb Fußboden
De Decke
bz. bauzeitlich

Bauherr
Freie und Hansestadt Hamburg Landesbetrieb Immobilienmanagement und Grundvermögen
Millerntorplatz 1
20359 Hamburg

Architekt
Anderhalten Architekten
Friedrichstraße 127
10117 Berlin

Aufmaß
bgis Kreative Ingenieure GmbH
Unter den Eichen 101
12203 Berlin

Planverfasser Baualterskartierung
winterfuchs Bauforschung
Crellestr. 33
10827 Berlin

Tel.: 030-89 62 53 13
info@winterfuchs.de

Bauvorhaben
LTN Leuchtturm Neuwerk

Planbezeichnung
Ebene 5
Bauphasenplan

Datum	Plan - Nr.	Maßstab
16.06.2022	LTN GR-E5 BPH	o. M.

VORABZUG

Treppenraum 1

Stahl-Glas-Wendeltreppe 1958

6.07
FB:
DE:

Erneuerung äußere
Mauerwerksschale 1911

Erneuerung äußere
Mauerwerksschale 1888

6.00 Umgang Turm
FB: Mauerwerk um 1380, Oberfläche 2.H. 20.Jh.

6.10
FB: 1.H. 20.Jh.
DE: 18.Jh.(?)

6.08
1845 Oberster Boden,
1904 Flaggenraum,
1939 Wachraum
FB: 2.H. 20.Jh.
DE: 2.H. 20.Jh.

6.09
FB/DE:
2.H.
20.Jh.

6.01
FB: 2.H.
20.Jh.
DE: 2.H.
20.Jh.

6.06
1845 Oberster Boden
1904 Boden für die
Marine, 1939 6 Mann
FB: 2.H. 20.Jh.
DE: 2.H. 20.Jh.

6.05
1845 Oberster
Boden, 1904
Marineboden,
1939 Bereitschaft
FB: 2.H. 20.Jh.
DE: 2.H. 20.Jh.

6.02
FB: 2.H.
20.Jh.
DE: 2.H.
20.Jh.

6.04
1845 Oberster
Boden, 1939
Offizier
FB: 2.H. 20.Jh.
DE: 2.H. 20.Jh.

6.03
1845 Oberster
Boden, 1939
Wache
FB: 2.H. 20.Jh.
DE: 2.H. 20.Jh.

Raumteil
1939 Geräte

Im Plan 1845
Schornstein

Dendroprobe 6
nach 1701 (?)

Im Plan
1845
Schorn-
stein

Allgemein: Die Dachkonstruktion ist weitgehend nicht einsehbar, die Lage der Sparren ist hier annähernd aus dem Aufmaßplan von 1845 übernommen. 1845 bestand die Ebene 6 aus nur einem großen Raum: "Oberster Boden", 1904 "Boden für die Marine", ein Raum in der Nordostecke abgetrennt ("Flaggenraum"). Ab den 1930er Jahren Raumunterteilungen.

1 - Umgang Turm, Bodenbelag 20. Jh., Mauerwerk um 1380.
2 - zwischenzeitliche Trennwand, 1930er Jahre hergestellt, 1949 Bestand, Abbruch Mitte 20. Jh.

Anmerkung: Das Dachwe ist noch zu untersuchen.

Erneuerung äußere
Mauerschale
Südwestecke und
Westfassade
1980er Jahre

Erneuerung äußere Mauerschale
Südwestecke und Westfassade
1980er Jahre

Erneuerung
Gebäudecke
äußere Mauer-
werksschale 1927

Bitte Beachten:
Die Datierung von Wänden bezieht sich - wenn nicht ausdrücklich anders angegeben - auf den Rohbau, die von Fußböden und Decken auf die erkennbaren Oberflächen.

Bauphasen

		1300-1310
		um 1380
		15.-17. Jh.
		18. Jh.
		1. Quartal 19. Jh.
		2. Quartal 19. Jh.
		Mitte / 2. Hälfte 19. Jh.
		1900-1945
		Mitte 20. Jh.
		2. Hälfte 20. Jh./Anf. 21. Jh.
		unbestimmt

Legende

Fb Fußboden
De Decke
bz. bauzeitlich



Bauherr

Freie und Hansestadt Hamburg Landesbetrieb
Immobilienmanagement und Grundvermögen
Millerntorplatz 1
20359 Hamburg

Architekt

Anderhalten Architekten
Friedrichstraße 127
10117 Berlin

Aufmaß

bgis Kreative Ingenieure GmbH
Unter den Eichen 101
12203 Berlin

Planverfasser Baualterskartierung

winterfuchs Bauforschung
Crellestr. 33
10827 Berlin

Tel.: 030-89 62 53 13
info@winterfuchs.de

Bauvorhaben

LTN Leuchtturm Neuwerk

Planbezeichnung

**Ebene 6
Bauphasenplan**

Datum	Plan - Nr.	Maßstab
16.06.2022	LTN GR-E6 BPH	o. M.

VORABZUG