

ANHANG

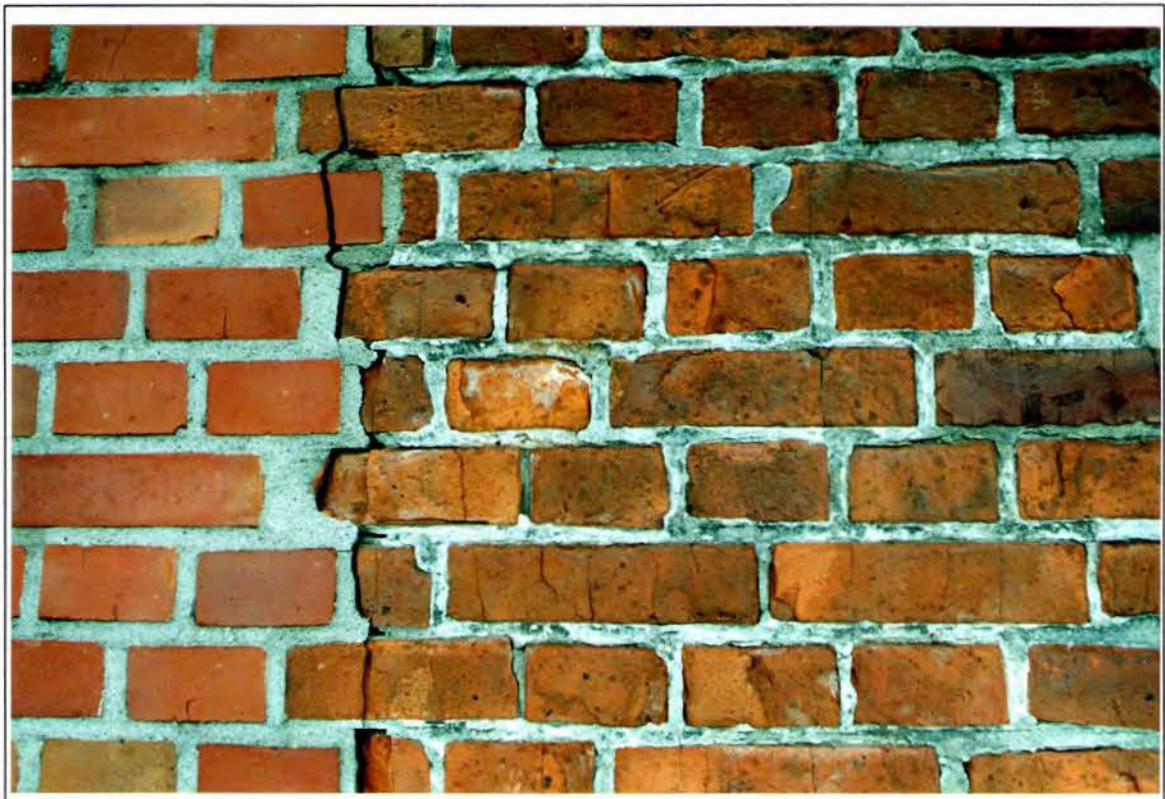


Bild 6: Riß zwischen altem und neuem Mauerwerk auf der Südfassade

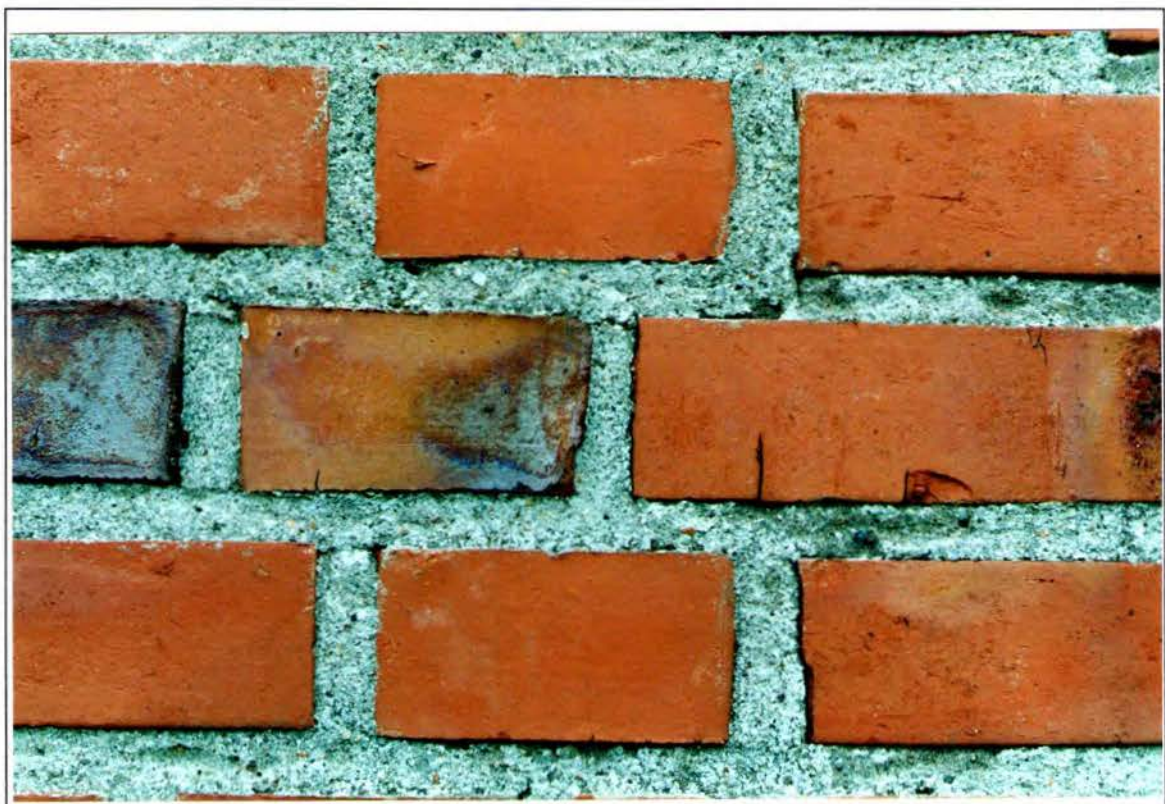


Bild 7: Neueres Mauerwerk im linken Bereich der Südseite



Bild 8: Dito



Bild 9: Südfassade

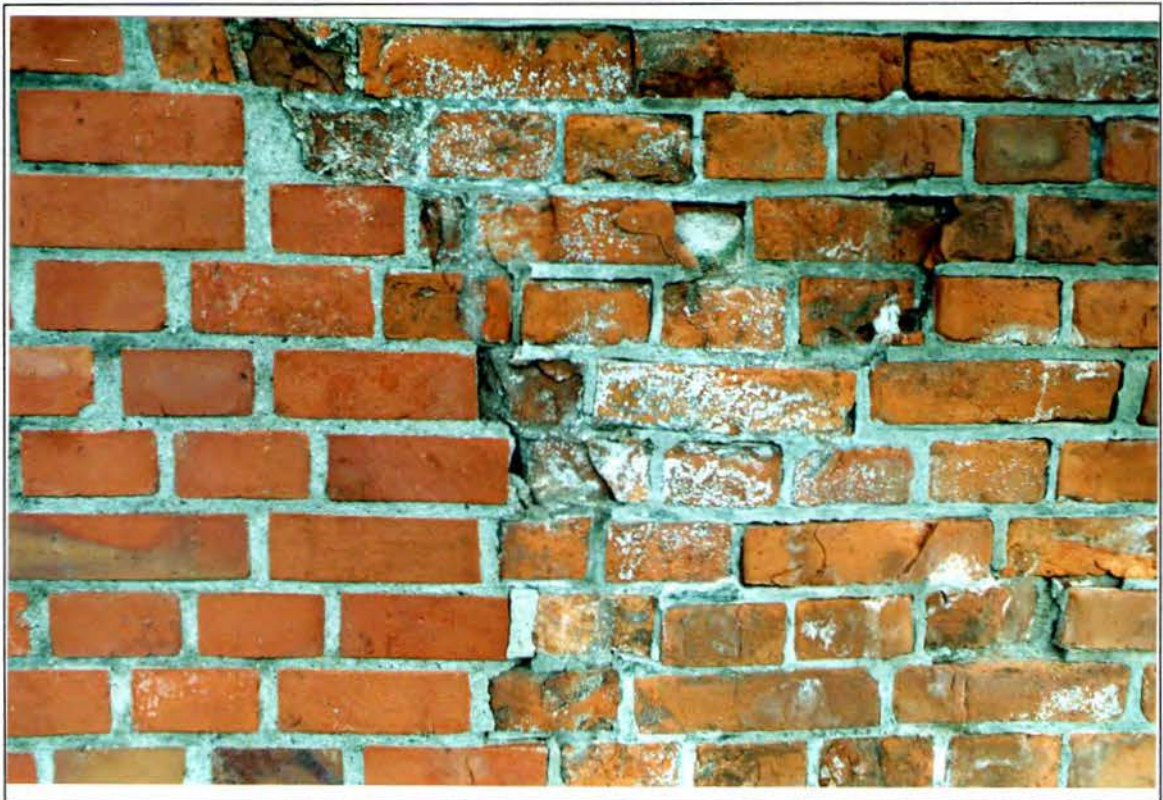


Bild 10: Altes Mauerwerk im unteren Drittel der Südfassade

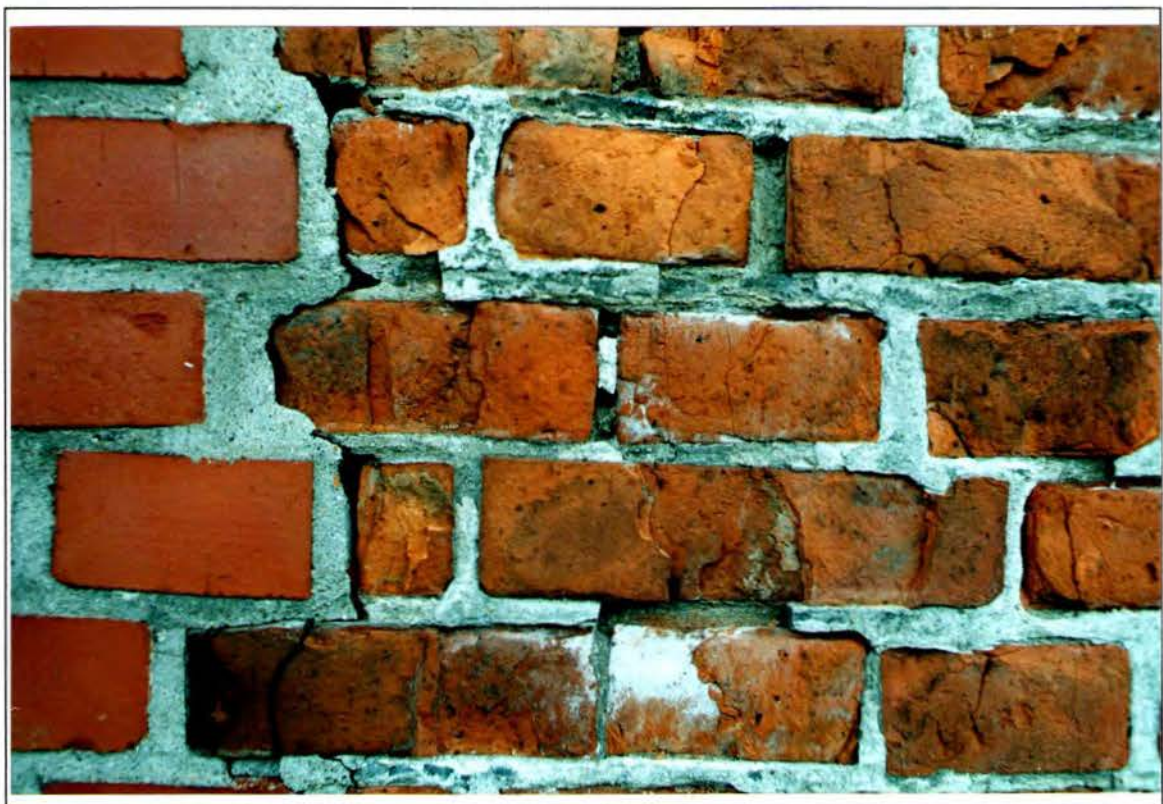


Bild 11: Dito, Ablösung der obersten Schichten



Bild 12: Dito



Bild 13: Ausblühungen und Salzkristalle hinter der abgelösten Oberfläche

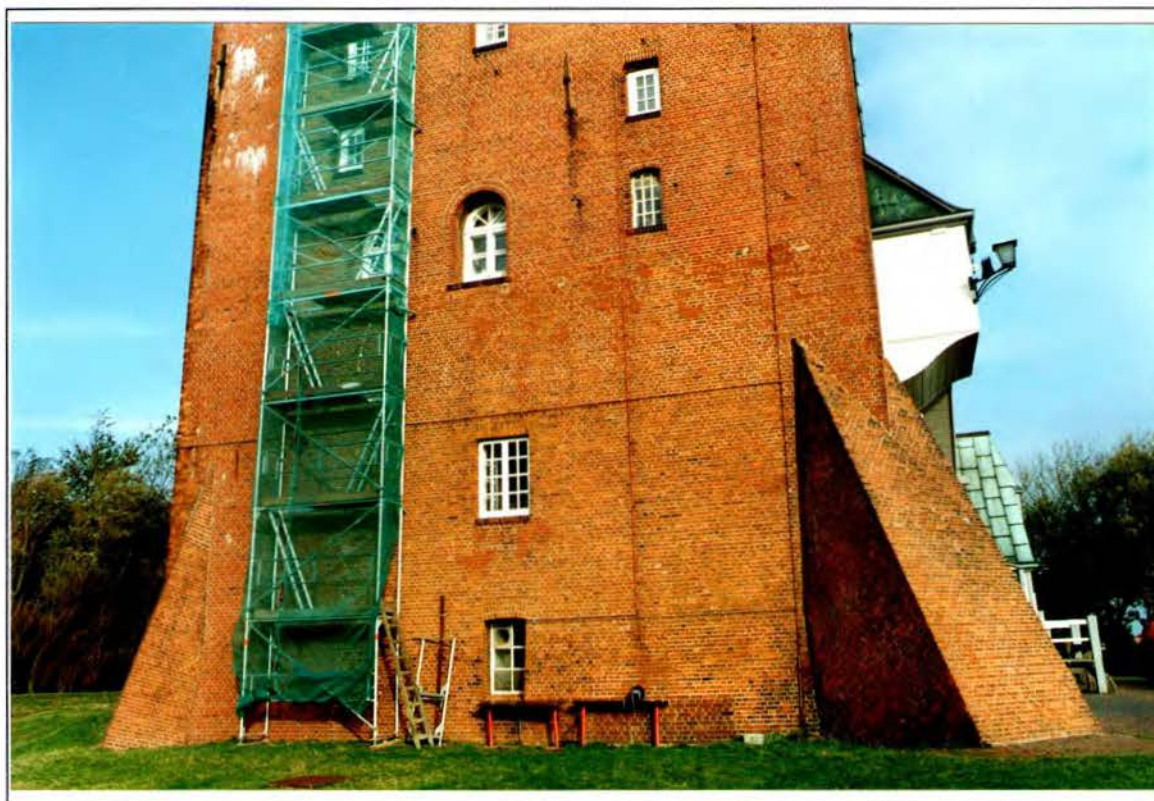


Bild 14: Mittleres Drittel der Südfassade



Bild 15: Risse im Mauerwerk im oberen Abschnitt der Südfassade

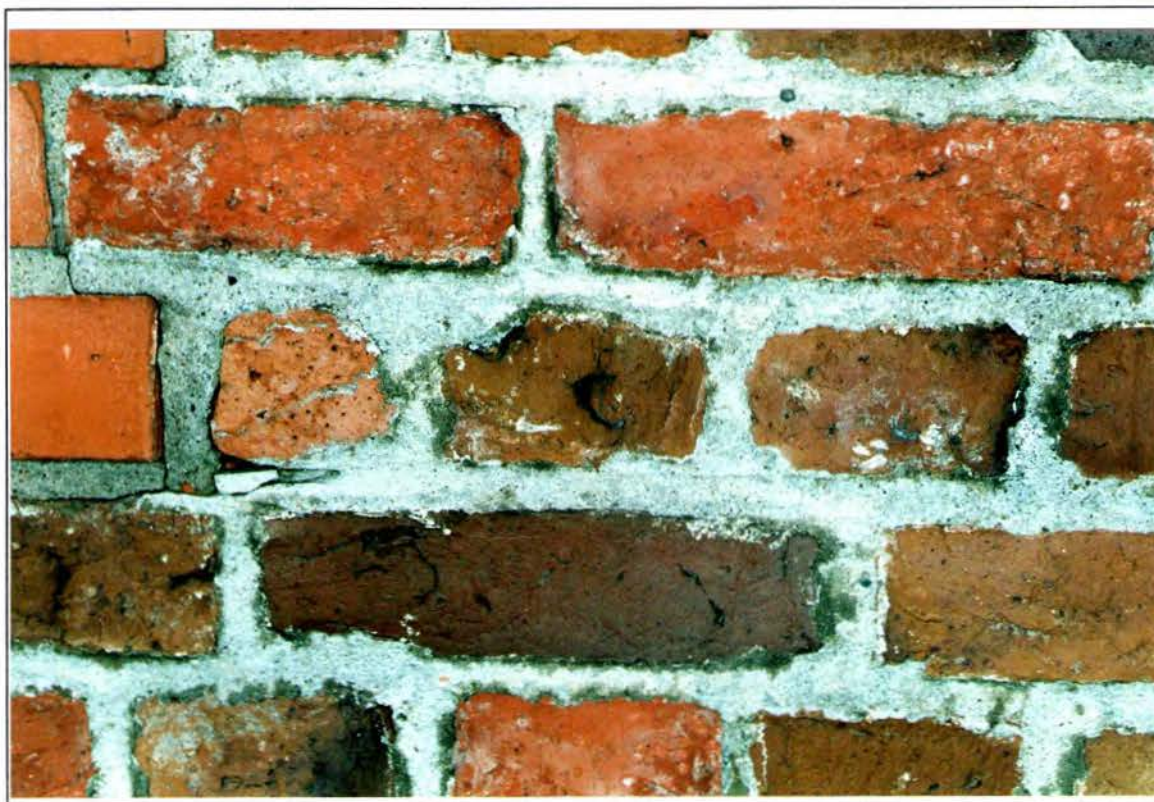


Bild 16: Dito



Bild 17: Dito, geschädigtes Fugennetz



Bild 18: Durchfeuchtungen des Fenstersturzes

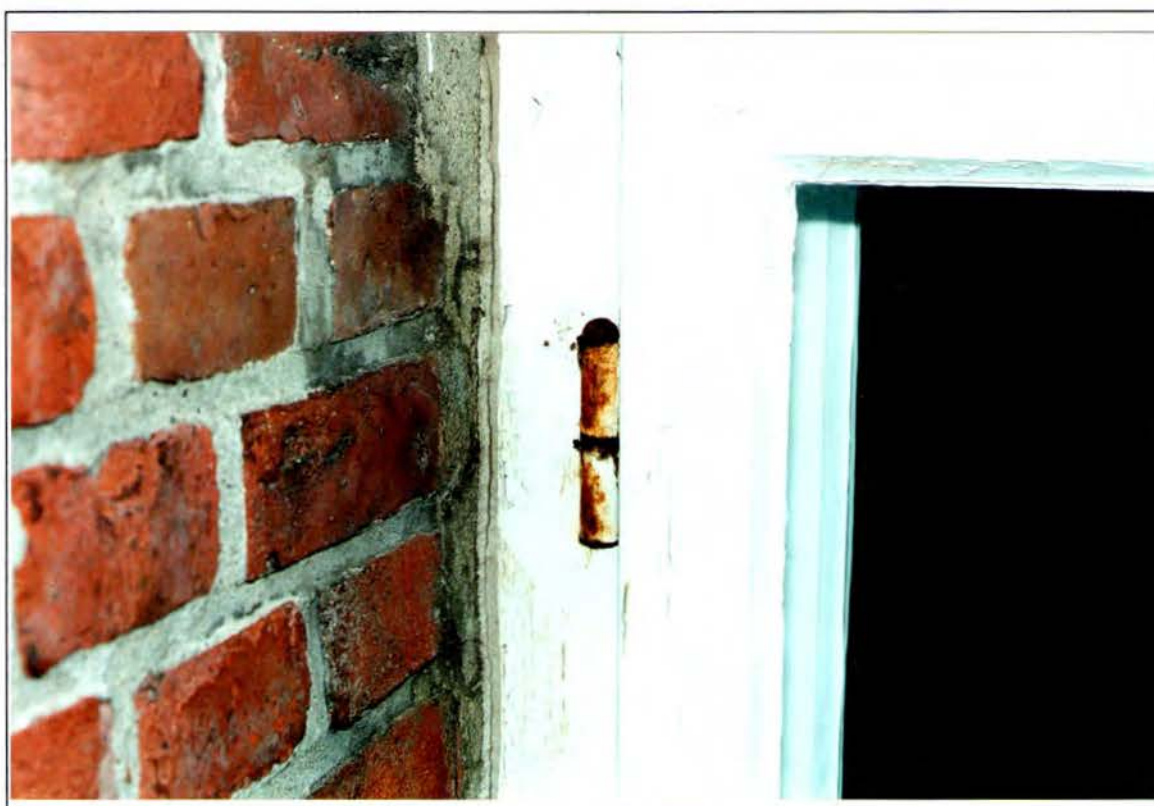


Bild 19: Durchfeuchtungen der Fensterlaibungen



Bild 20: Riß im Fenstersturz

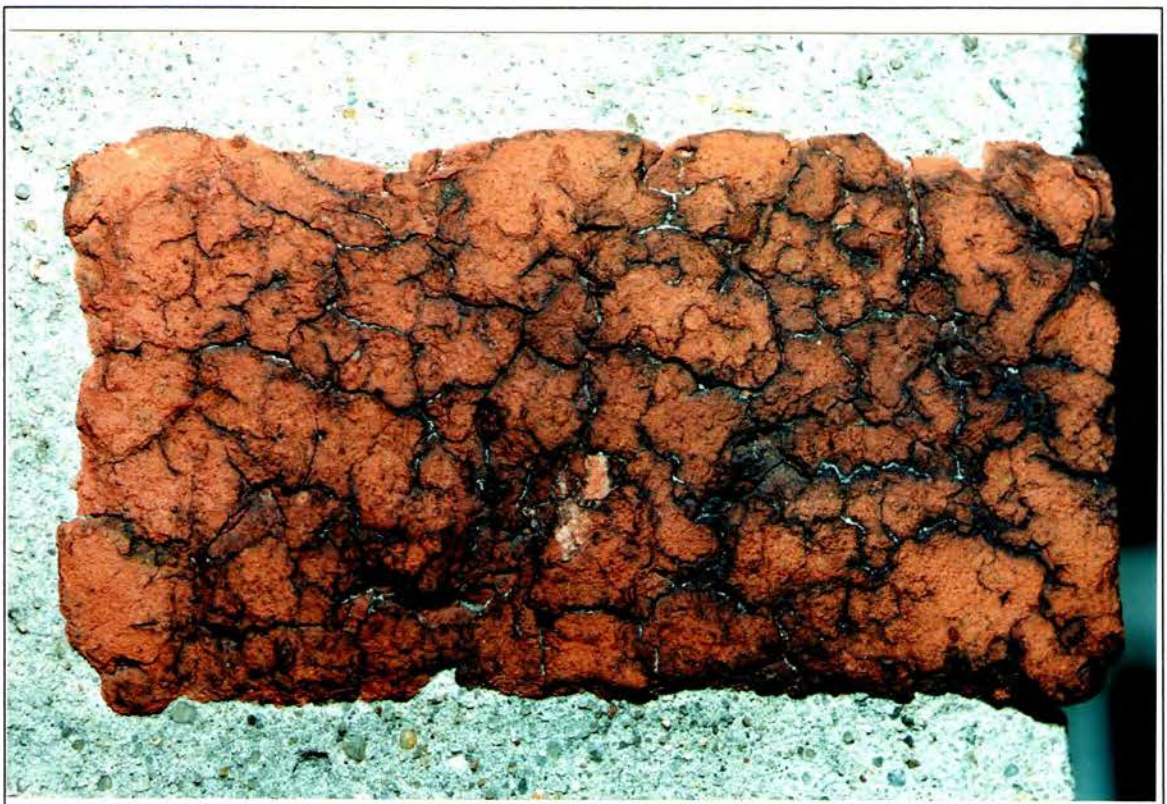


Bild 21: Stark verwitterte Ziegeloberfläche im Fensterbereich



Bild 22: Neues Mauerwerk unterhalb der Attika der Westfassade

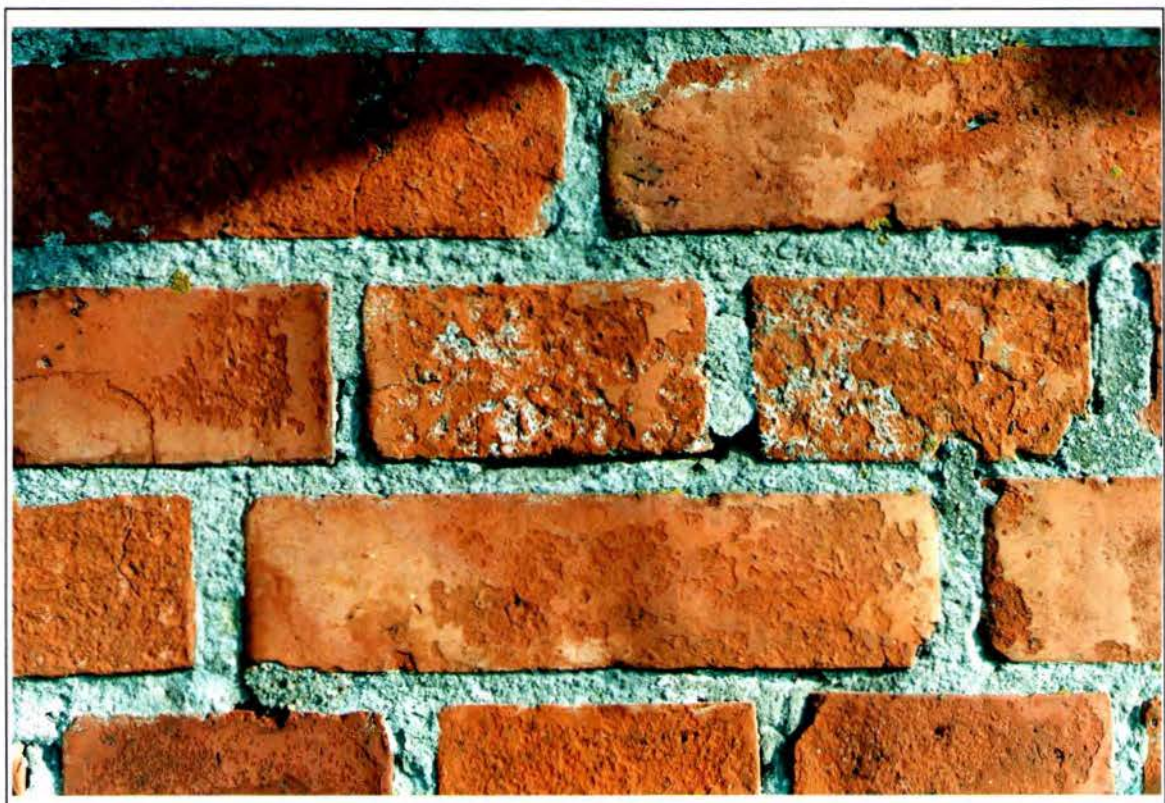


Bild 23: Geschädigtes Fugensystem des alten Mauerwerks auf der Westseite



Bild 24: Ausblühungen und geschädigte Brennhaut der Ziegel, Westfassade



Bild 25: Moosbewuchs, Westfassade



Bild 26: Geschädigte Ziegeloberfläche im linken unteren Bereich der Westfassade

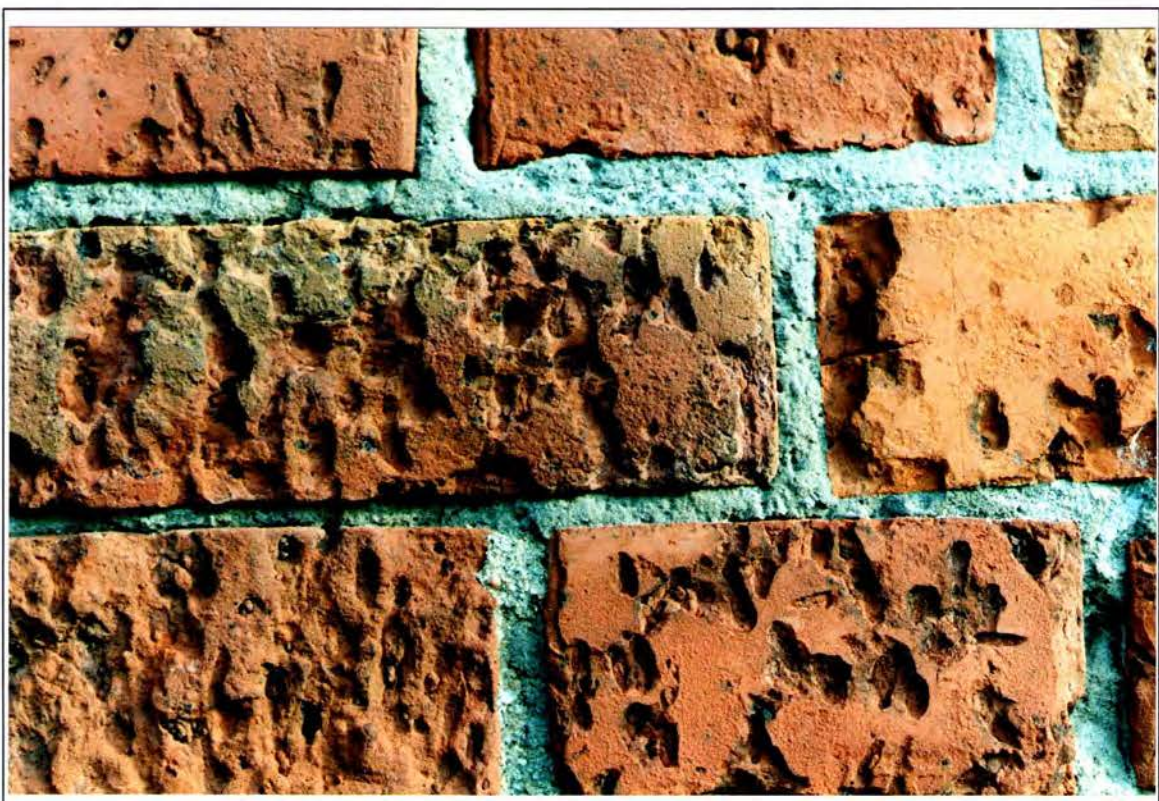


Bild 27: Detail aus Bild 26

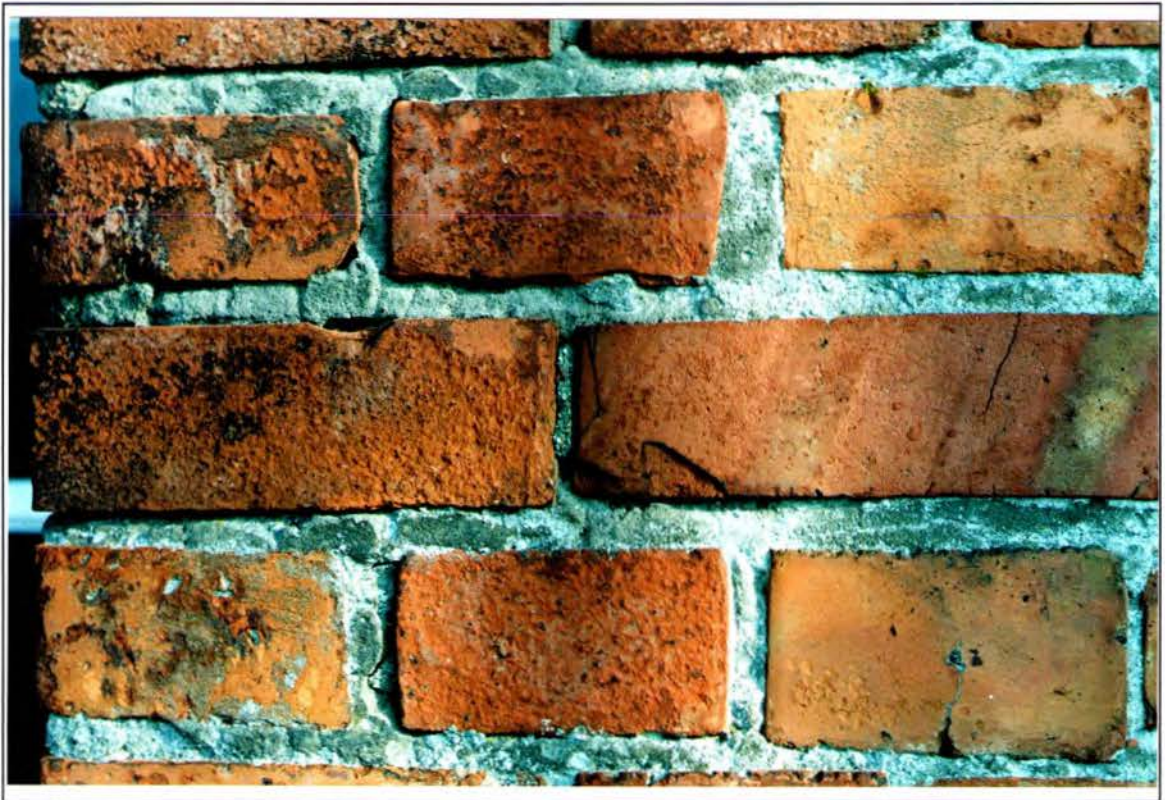


Bild 28: Mauerwerk, Westfassade



Bild 29: Fenstersturz mit marodem Fugennetz, Westfassade



Bild 30: Ausschnitt der Westfassade



Bild 31: Neues Mauerwerk unterhalb der Attika, Nordfassade



Bild 32: Übergang zwischen altem und neuem Mauerwerk, Nordfassade

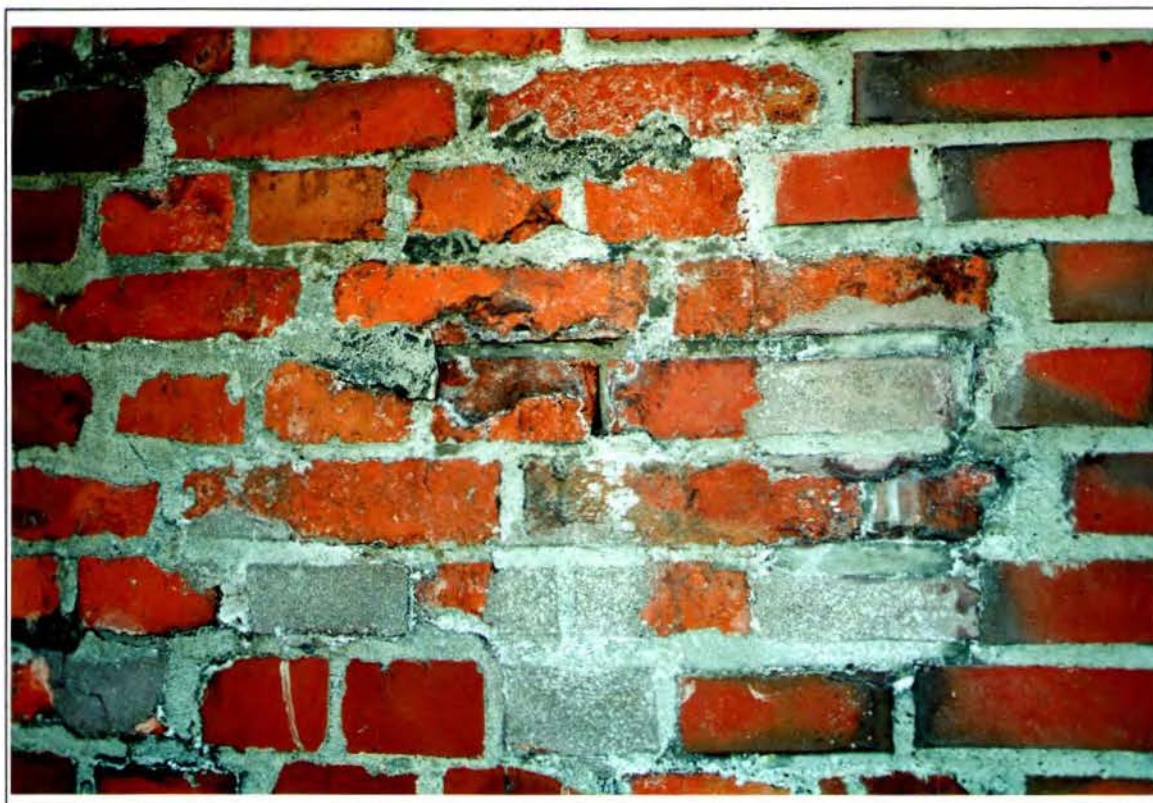


Bild 33: Abplatzungen der Oberfläche, Nordfassade



Bild 34: Dito



Bild 35: Geschädigtes Fugennetz auf der Nordfassade



Bild 36: Mauerwerk im unteren Bereich der Nordfassade



Bild 37: Vertikaler Riß in der linken Hälfte der Nordfassade



Bild 38: Fehlstelle in der Außenwand des Treppenhauses, Nordfassade

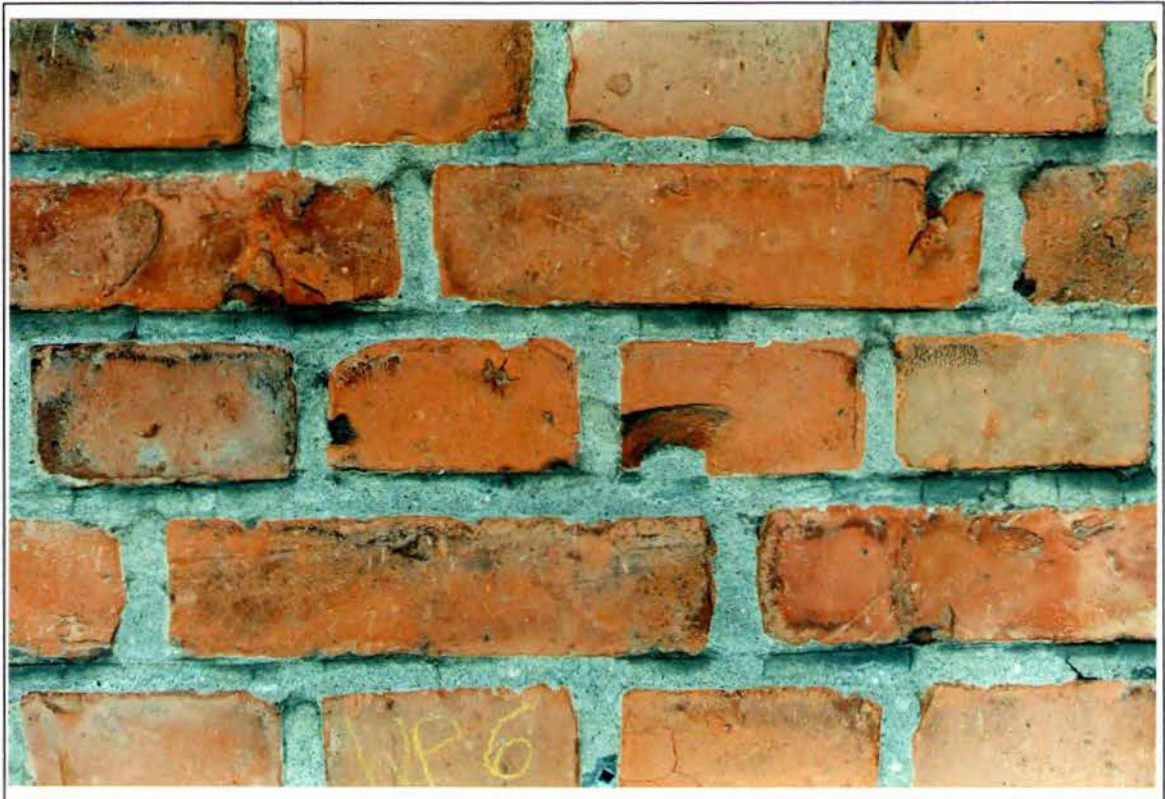


Bild 39: Fugennetz, Ostfassade



Bild 40: Ausblühungen auf den Ziegeln der Ostfassade



Bild 41: Übergang zwischen altem und neuem Mauerwerk auf der Ostfassade



Bild 42: Schalenförmige Abplatzungen der Steinoberfläche, Ostfassade



Bild 43: Geschädigtes altes Mauerwerk auf der Ostfassade

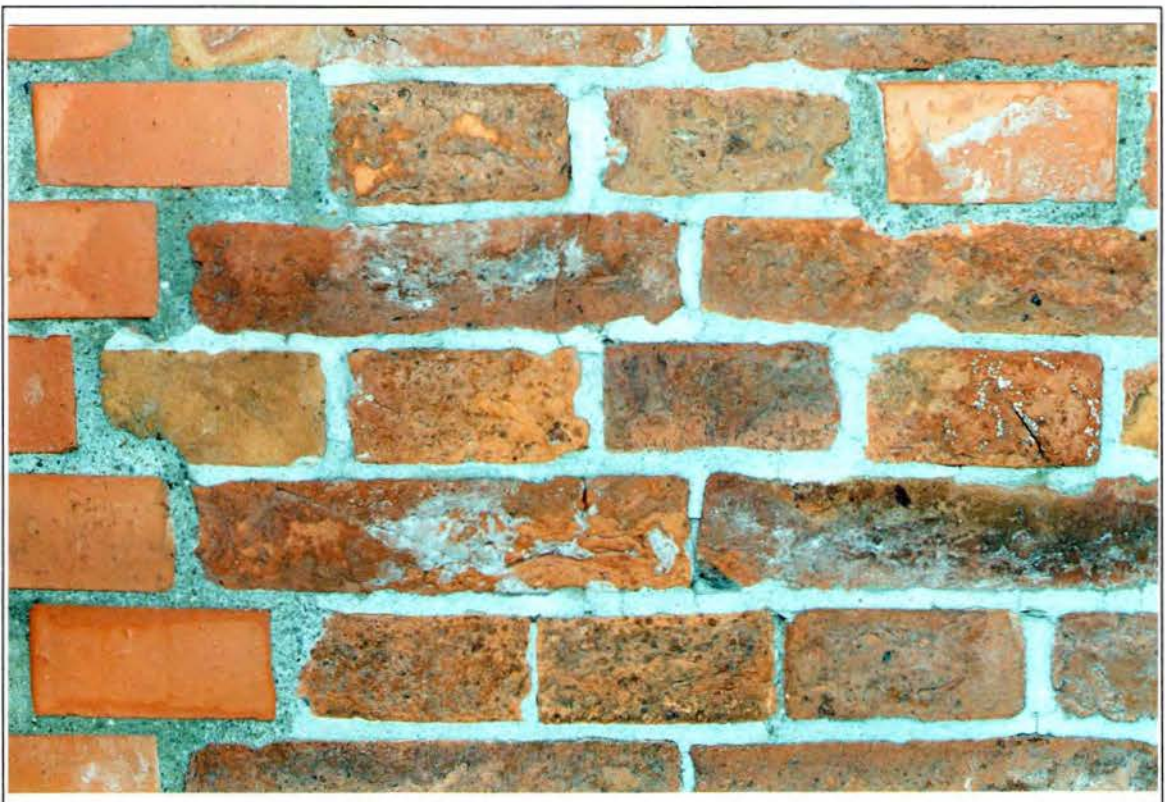


Bild 44: Dito



Bild 45: Querrisse im Fugennetz, Ostfassade



Bild 46: Horizontalrisse in den Fugen im oberen Abschnitt der Ostfassade



Bild 47: Zerstörtes Fugennetz auf der Ostfassade



Bild 48: Verwitterung des Natursteins auf der Ostfassade



Bild 49: Risse im Strebepfeiler



Bild 50: Dito



Bild 50a: Strebepfeiler an der südwestlichen Gebäudeecke



Bild 51: Detail



Bild 52: Dito



Bild 53: Schadhafter Fensterrahmen



Bild 54: Durchfeuchtungsschäden in einer Fensternische



Bild 55: Dito



Bild 56: Feuchteschaden im außenliegenden Treppenhaus

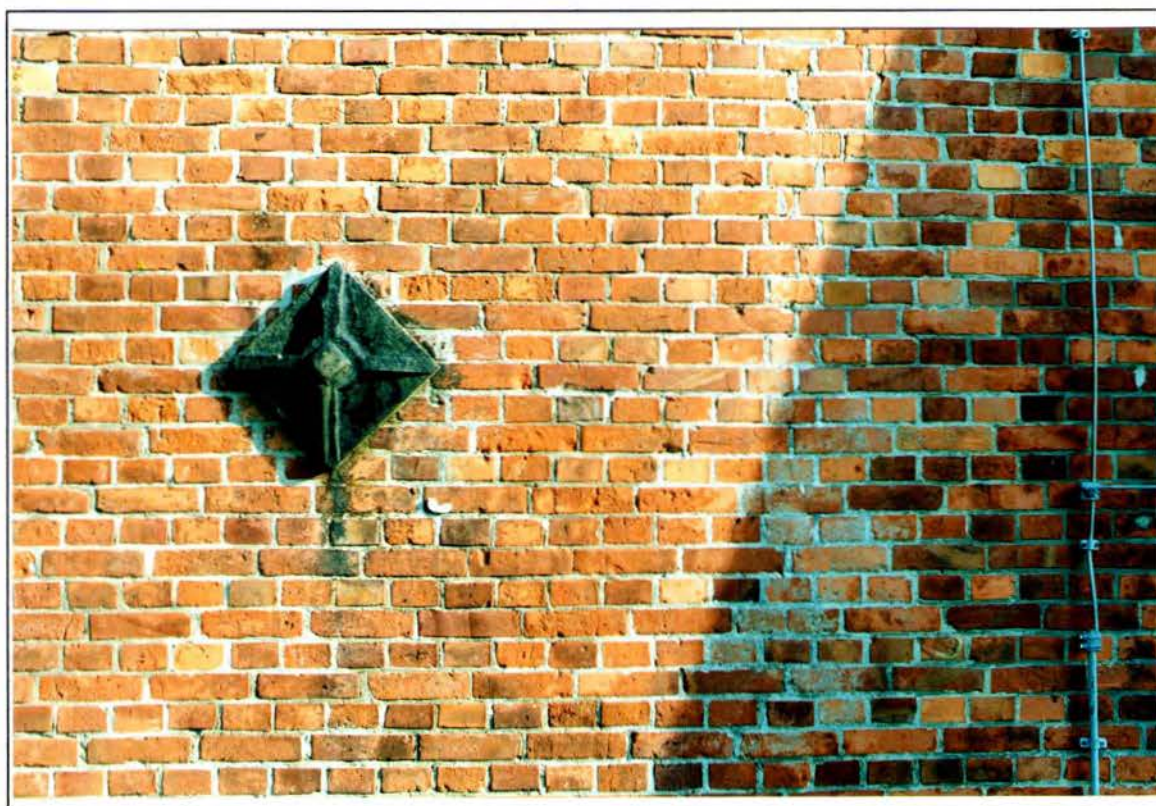


Bild 57: Gebäudeanker aus Eisen



Bild 58: Durch Korrosion geschädigter Anker



Bild 59: Korrodiertes Eisengitter



Bild 60: Feuchteschäden im Kellergewölbe



Bild 61: Dito



Bild 63: Öffnung im Ribbereich



Bild 64: Im Ribbereich entnommener Stein des neuen Mauerwerks